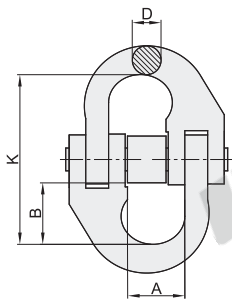


80级蝴蝶扣/经济型80级蝴蝶扣/螺柱固定吊点

80级蝴蝶扣

代码	类型	材质	表面处理
TCM01	80级蝴蝶扣	合金钢	烤漆

① 因烤漆工艺，可能会导致产品吊装处部分区域未能烤漆。



视角标准：第一视角

型号	工作载荷极限(吨)	安全系数	80级链锁(mm)	K	A	D	B	净重(kg)
TCM01	1.12T	1.12	6	44	15	7	17	0.08
	2.0T	2.0	7.8	57	18	9	22	0.2
	3.15T	3.15	10	68	25	11	26	0.3
	5.3T	5.3	13	91	30	16	35	0.7



请按图示订货

型号	代码	规格
TCM01	1.12T	2.0D
	TCM01	— 2.0T



数量	1~9	10~
价格	100%	另行报价

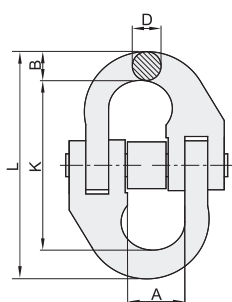


交货期
3

经济型80级蝴蝶扣

代码	类型	材质	表面处理
TCM11	经济型80级蝴蝶扣	合金钢	烤漆(橘红色)

① 因烤漆工艺，可能会导致产品吊装处部分区域未能烤漆。



视角标准：第一视角

型号	配合80级链条尺寸	A	B	L	K	D	净重(kg)	
TCM11	1.12T	6	15	7.5	58	42	7	0.08
	1.5T	7	19	8.5	71.8	54.8	8.5	0.145
	2T	8	19.5	9.5	79.5	60.5	8.5	0.16
	3.15T	10	25	12	90.5	68	11.5	0.3
	5.3T	13	29	15	117	87	15	0.65
	8T	16	34.5	19.8	148	108.4	19.8	1.15
	10T	18	38	21	154	112	21	1.84
	12.5T	20	41	24	169.5	121.5	24	2.1
	15T	22	48	26	193.5	141.5	26	2.87
	21.2T	26	57.5	31	220	158	30	4.5
31.5T	32	67	38	281	205	37	8.21	



请按图示订货

型号	代码	规格
TCM11	1.12T	1.5T
	TCM11	— 1.12T



数量	1~9	10~
价格	100%	另行报价



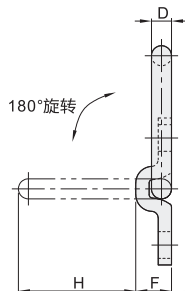
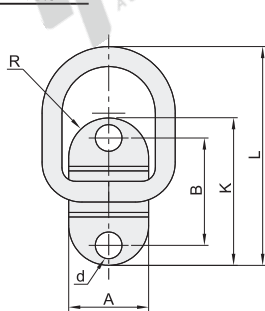
交货期
5

螺柱固定吊点

代码	类型	材质	表面处理
TCC81	螺柱固定吊点	合金钢	烤漆

① 特性：

- 锻造合金钢-淬火和回火；
- 具有优秀的焊接质量；
- 广泛应用于农业机械、卡车、钢铁船身等起重设备。



① 因烤漆工艺，可能会导致产品吊装处部分区域未能烤漆。

型号	工作载荷极限(吨)	安全系数	A	B	D	F	K	H	d	L	R	净重(kg)
TCC81	1T	1	50	72	14	27	98	55	14	139	24	0.8
	3T	3	58	84	17	33	114	50	16	144	29	1.1
	5T	5	64	116	22	43	160	74	20	203	33	2.5

EX

Example 使用示例



请按图示订货

型号	代码	规格
TCC81	1T	3T
	TCC81	— 1T



数量	1~9	10~
价格	100%	另行报价



交货期
3

① 吊环位置可绕单轴旋转180°，在一定范围类可保证工件起吊时的角度，保证其处于水平面。

