

三相滤波器

通用型

螺丝固定型 金属外壳

代码	类型	接线方式	安装方式	外壳材质
ZHN22	通用型	欧式防护型端子台	螺丝固定型	金属

CE

特点

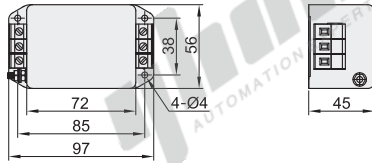
- 金属外壳全罩式三相三线、四线滤波器，多种输出连接方式；
- 可满足各种大电流的设备之要求；
- 多种电路结构变化，可与不同负载设计做搭配；
- 多种内部零件组合，可广泛应用于各种电器与机械设备产品。

应用

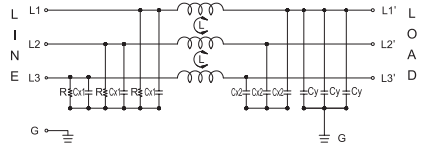
- 数据处理系统；
- 电信系统；
- 医用设备；
- 工业控制。



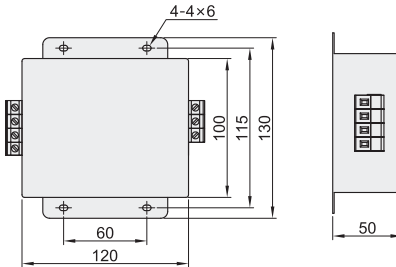
无中性线
ZHN22-10-1
ZHN22-20-1



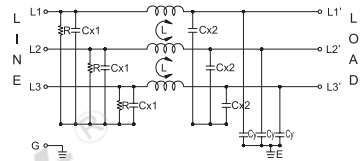
配线图



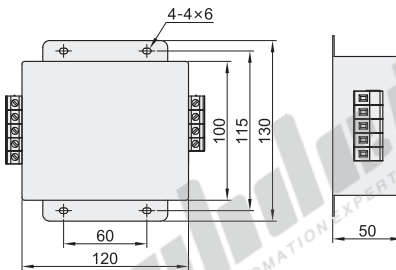
无中性线
ZHN22-30-1
ZHN22-40-1



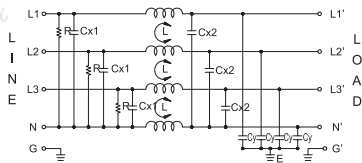
配线图



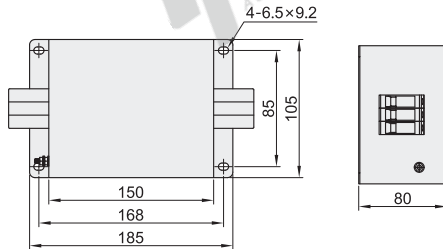
有中性线
ZHN22-10-2
ZHN22-20-2
ZHN22-30-2
ZHN22-40-2



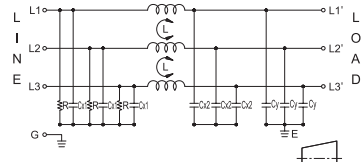
配线图



无中性线
ZHN22-50-1
ZHN22-60-1



配线图



视角标准：第一视角

代码	型号	额定电流(A)	中性线	安装方式	接线方式		电容器	电感
					入	出		
ZHN22		10		螺丝固定型	欧式防护型端子台	欧式防护型端子台	CX:0.22μF×2 CY:4700PF×4	无中性线: 0.9mH×4 有中性线: 2.0mH×4
		20						
		30	1(无) 2(有)					
		40						
		50						
	60					CX:1.0μF×2 CY:4700PF×3	0.6mH×4	

性能表

代码	额定电流(A)	额定电压	工作频率	工作温度	最大漏电流	气候类别	保存温度	测试电压	相关设计标准
ZHN22	10	380/480VAC	50/60HZ	-25°C~+85°C	5mA线-地 @480VAC/50Hz	25/100/21	-25°C~+100°C	线-线 1450VDC/1分钟 线-地 2000VAC/1分钟	CE
	20								
	30								
	40								
	50								
60									

请按图示订货

型号		中性线
代码	额定电流(A)	
ZHN22	10	1(无) 2(有)
	20	

ZHN22-10-2