

侧面调整型

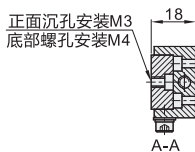
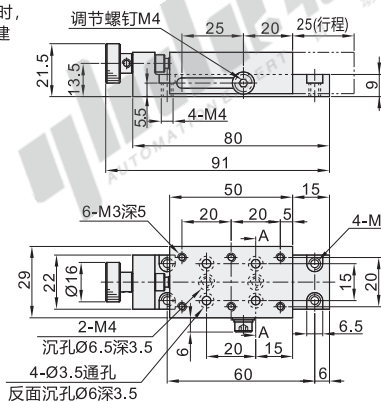
代码	类型	传动方向	材质	表面处理
HHL01	侧面调整型	X轴	A6063	黑色阳极氧化

特点:

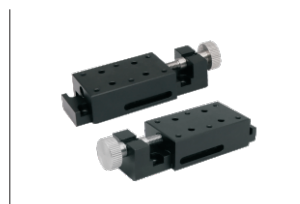
- 位移台底板安装孔为沉孔与螺纹孔结构, 正反面皆可安装固定;
- 通过螺栓可实现强力锁紧。

※ 在竖放(Z轴方向)或倒放状态下使用时, 容易导致上表面翘起或脱落, 因此建议减少此使用方法。

※ 关于底板的安装孔的使用建议, 正面安装使用沉孔, 反面安装使用螺纹孔。



视角标准: 第一视角



代码	型号	规格	台面尺寸 (mm)	行程 (mm)	耐负载(N)	旋钮旋转1圈移动量(mm)	重量(kg)
HHL01		30	29×50	25	9.8	0.8	0.1



型号	规格	台面尺寸	行程
HHL01	30	29×50	25

HHL01 - 30

优惠价	数量	1~9	10~
未税价(元)	价格	100%	另行报价

交货期	数量	1~9	10~
5	价格	100%	另行报价

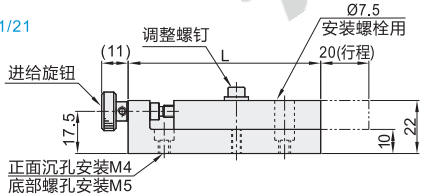
键引导型

代码	类型	传动方向	材质	表面处理
HHL11	键引导型	X轴	A6063	本色阳极氧化
HHL21				黑色阳极氧化
HHL31				本色阳极氧化
HHL41				黑色阳极氧化

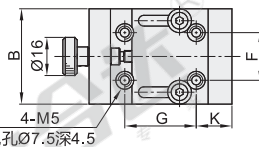
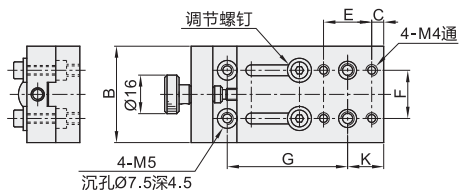
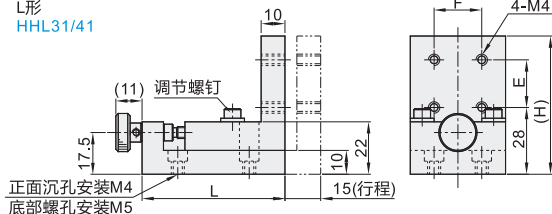
特点: 基于键导向的简易调整组件, 通过固定螺栓可实现强力锁紧。



方形 HHL11/21



L形 HHL31/41



视角标准: 第一视角

代码	规格	台面尺寸 (mm)	行程 (mm)	耐负载 (N)	旋钮旋转1圈移动量(mm)	B	L	E	F	C	G	K	H	调节螺钉	重量 (kg)	附件(4个)
HHL11	40	40×80	20	19.6	0.8	40	80	20	20	5	50	15		M4	0.18	TAC21-M4-L10
HHL21	60	60×100		30.2		60	100	30	30	10	60	25			M5	
HHL31	40	40×60	15	9.8		40	20	20	20		30	15	58	M4	0.18	
HHL41	60	60×60		19.6		60	60	30	30		30	15	73	M5	0.28	



型号	规格	台面尺寸	行程
HHL11	40	40×80	20
HHL21	60	60×100	

HHL21 - 60

优惠价	数量	1~9	10~
未税价(元)	价格	100%	另行报价

交货期	数量	1~9	10~
5	价格	100%	另行报价

简易调整组件