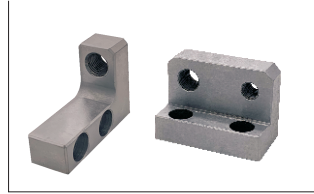
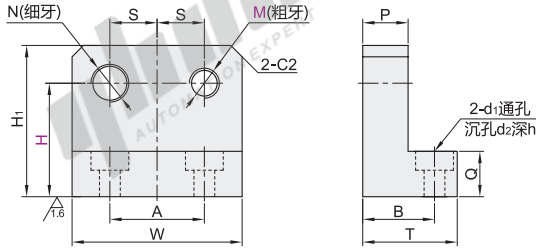


代码	类型	材质		表面处理
		国标	相当	
WJM16	正装	双孔横向型		45 S45C 镀硬铬
WJM21		单孔纵向型		
WJM22	侧装	单孔纵向型		

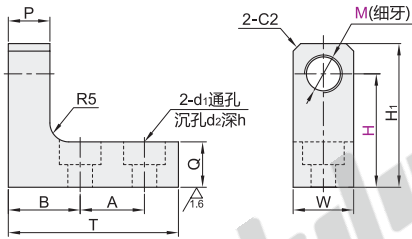


正装·双孔横向型
WJM16

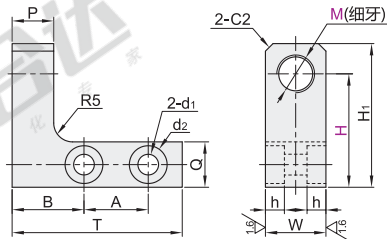


螺孔N适配油压缓冲器，螺孔M适配定位螺栓。

正装·单孔纵向型
WJM21



侧装·单孔纵向型
WJM22



视角标准：第一视角

双孔横向型

型号		H	N(细牙)	W	A	H ₁	S	T	B	P	Q	d ₁	d ₂	h
代码	M(粗牙)													
WJM16	5	25 30 35 40 45 50	M6×0.75	48	28	H+10	14	25	19	12	12	5.5	10	5
	6		M8×1.0											
	8		M10×1.0											

单孔纵向型

型号		M螺距	H	W	A	H ₁	T	B	P	Q	WJM21			WJM22		
代码	M(粗牙)										d ₁	d ₂	h	d ₁	d ₂	h
WJM21	6	0.75	25 30 35 40 45 50	16	17	H+8	45	19	11	12	6.5	11	6	5.5	10	5
	8															
	10															

双孔横向型

型号		H
代码	M(粗牙)	
WJM16	5	25 30 35 40 45 50
WJM16	6	

WJM16—M5—H30

请按图示订货

未税价(元)

优惠价

数量	1~9	10~
价格	100%	另行报价

交货期
7