

隐藏式铰链

- ◀ 薄型·圆孔型/锥孔型
 - ◀ 长型·快速拆卸型
- 内装门

薄型·圆孔型/锥孔型

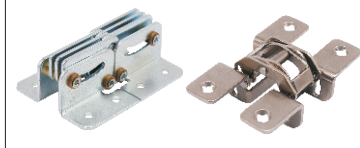
代码	类型			适用内/外装门	材质	表面处理
HFN90	薄型	条型	圆孔型	内装门	SPCC	镀锌锌
HFN91			锥孔型		SUS304	滚筒研磨

HFN90特点:

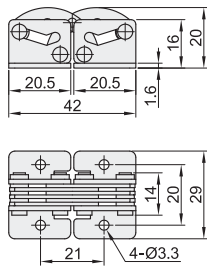
- 门可打开180°，能作为暗合页使用。
- 用途：
● 配分电盘、测量设备、通讯设备。

HFN91特点:

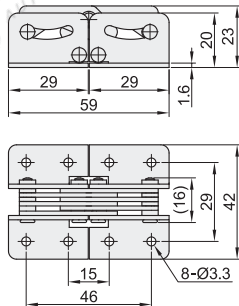
- 采用不锈钢材质，耐腐蚀性优异。
- 门可打开180°，能作为暗合页使用。
- 用途：
● 配分电盘、测量设备、通讯设备、消防栓门等。



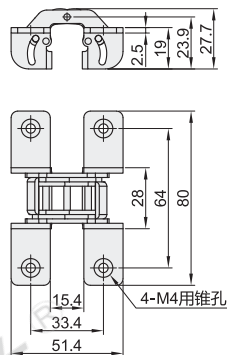
HFN90
规格: 42



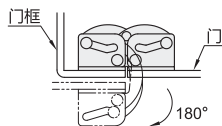
HFN90
规格: 59



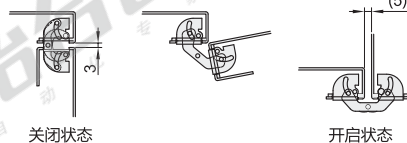
HFN91



视角标准: 第一视角



HFN90



HFN91

关闭状态

开启状态

型号		负载 (kg)	参考重量 (kg/pcs)	
代码	规格			
	HFN90	42	5	0.04
	HFN90	59	10	0.075
	HFN91	80	2.5	0.05



请按图示订货

型号	代码	规格	负载 (kg)
HFN90	<42>	42	5
HFN90-42	<59>	59	10



未税价(元)

优惠价	
数量	1~9 10~
价格	100% 另行报价

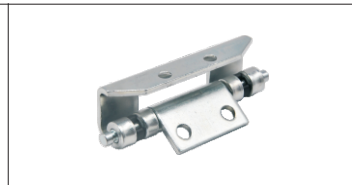
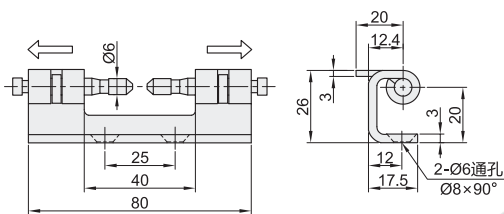


交货期
1

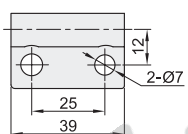
① 容许负载使用2个时的数值。

长型·快速拆卸型

代码	类型		适用内/外装门	材质	表面处理
HFN94	快速拆卸型	圆孔+锥孔型	内装门	SPCC	镀锌



活动连接件



视角标准: 第一视角

型号		负载 (kg)	参考重量 (Kg/pcs)
代码	规格		
	HFN94	80	25



请按图示订货

型号	代码	规格
HFN94	<80>	80

HFN94-80



未税价(元)

优惠价	
数量	1~9 10~
价格	100% 另行报价



交货期
1

① 容许负载使用2个时的数值。