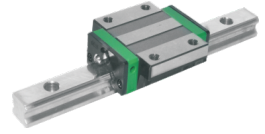
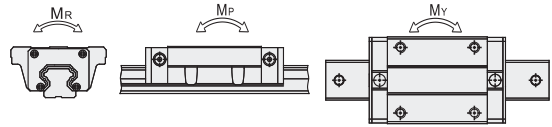
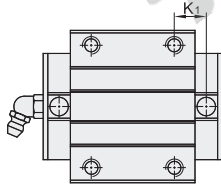
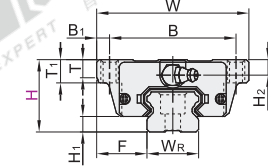
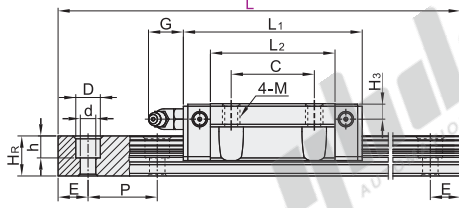


代码	类型	精度等级	滑块固定方式	滑块数量	导轨固定方式	材质	
						滑轨	滑块
IAY21	组件	普通级	上锁式	单滑块	上锁式	S55C	20CrMoH
IAY23				双滑块			



① 精度等级选型参照P1375页。



② 静态容许力距, MR/MP/MY的数值请参考下表。



型号		L	H <sub>1</sub>	F	滑块尺寸												
代码	H				W	B	B <sub>1</sub>	C	L <sub>1</sub>	L <sub>2</sub>	K <sub>1</sub>	G	M	T	H <sub>2</sub>	H <sub>3</sub>	
IAY21	24	100~1480	4.4	18.5	52	41	5.5	26	57.8	39.8	10.3	5.5	M5	5	5.8	5.8	
	28	100~1960	6	19.5	59	49	5	32	69.1	48.1	12.25	12	M6	7	5.8	6.3	
IAY23	33	100~1960	6.9	25	73	60	6.5	35	85	59	17	12	M8	7.5	7.4	7.4	
	42	200(280)~2600	10	31	90	72	9	40	100	70	21	12	M10	7	9	9	

① ( )内的L尺寸为双滑块IAY23的最短滑轨长度。 ② L尺寸的最小值由滑块长度与滑块数量而定。 ③ 每个规格滑轨长度L最大可做到4000mm/条。

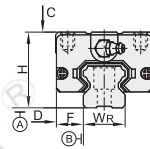
滑轨尺寸						基本额定负载(KN)			静态容许力矩(KN-m)			重量	
W <sub>R</sub>	H <sub>R</sub>	D	h	d	P	固定螺钉	C(动)	Co(静)	M <sub>R</sub>	M <sub>P</sub>	M <sub>Y</sub>	滑块(Kg)	滑轨(Kg/m)
15	12.5	7.5	5.3	4.5	60	M4×16	7.21	14.25	0.11	0.09	0.09	0.17	1.26
20	15.5	9.5	8.5	6	60	M5×16	9.81	18.32	0.19	0.1	0.1	0.28	2.09
23	18	11	9	7	60	M6×20	15.1	30.12	0.35	0.3	0.3	0.42	2.69
28	23	14	12	9	80	M8×25	20.12	45.33	0.5	0.42	0.42	0.77	4.26

④ E(螺钉中心孔至端面距离)=[L-(N-1)×P]/2

H	24	28	33	42	N (安装孔数)
100~131	100~139	100~141	—	—	2
132~191	140~199	142~201	200~263	—	3
192~251	200~259	202~261	264~343	—	4
252~311	260~319	262~321	344~423	—	5
312~371	320~379	322~381	424~503	—	6
372~431	380~439	382~441	504~583	—	7
432~491	440~499	442~501	584~663	—	8
492~551	500~559	502~561	664~743	—	9
552~611	560~619	562~621	744~823	—	10
612~671	620~679	622~681	824~903	—	11
672~731	680~739	682~741	904~983	—	12
732~791	740~799	742~801	984~1063	—	13
792~851	800~859	802~861	1064~1143	—	14
852~911	860~919	862~921	1144~1223	—	15
912~971	920~979	922~981	1224~1303	—	16
972~1031	980~1039	982~1041	1304~1383	—	17
1032~1091	1040~1099	1042~1101	1384~1463	—	18
1092~1151	1100~1159	1102~1161	1464~1543	—	19
1152~1211	1160~1219	1162~1221	1544~1623	—	20
1212~1271	1220~1279	1222~1281	1624~1703	—	21
1272~1331	1280~1339	1282~1341	1704~1783	—	22
1332~1391	1340~1399	1342~1401	1784~1863	—	23
1392~1451	1400~1459	1402~1461	1864~1943	—	24
1452~1480	1460~1519	1462~1521	1944~2023	—	25
—	1520~1579	1522~1581	2024~2103	—	26
—	1580~1639	1582~1641	2104~2183	—	27
—	1640~1699	1642~1701	2184~2263	—	28
—	1700~1759	1702~1761	2264~2343	—	29
—	1760~1819	1762~1821	2344~2423	—	30
—	1820~1879	1822~1881	2424~2503	—	31
—	1880~1939	1882~1941	2504~2583	—	32
—	1940~1960	1942~1960	2584~2600	—	33
P	60	80	—	—	—

⑤ 精度基准

尺寸精度		
单滑块	高度H的容许尺寸误差	±0.1
	宽度F的容许尺寸误差	±0.1
双滑块	高度H的相互误差	0.02
	宽度F的相互误差(基准轨)	0.03
滑块C面对滑轨A面的行走平行度		请参阅行走精度表
滑块D面对滑轨B面的行走平行度		P1374



型号	H	L
IAY21	24	100~1480
IAY23	33	100~1960

请按照图示订货 IAY21 - H28 - L260



优惠价	数量	1~9	10~
价格	100%	另行报价	—

