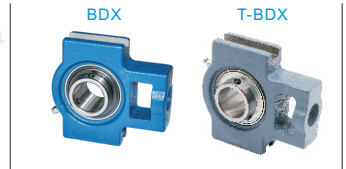
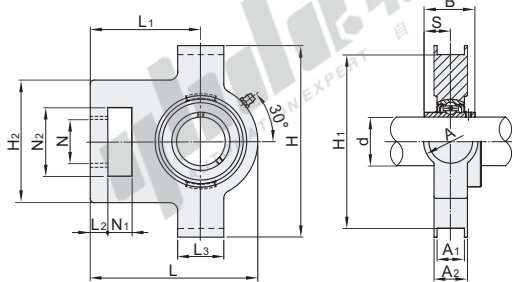


代码	类型	材质	
		轴承座	轴承
E-BDX	过渡配合	经济型	HT200灰铸铁
BDX		标准型	GCr15
T-BDX	间隙配合		



精度: JIS B 1558
JIS B 1514
JIS B 1559
(GB/T 7809-1995)



视角标准: 第一视角

轴承座凹球面公差: 过渡配合

型号		国标型号	d	N ₁	L ₂	H ₂	N ₂	N	L ₃	A ₁	H ₁	H	L	A	A ₂	L ₁	B	S	安装孔尺寸(Δ)公差	安装孔位置度偏差x	基本额定载荷(N)		重量(g)			
代码	规格																				动(Cr)	静(Cor)				
经济型 E-BDX	201	UCT201	12																			12800	6650	790		
	202	UCT202	15																				14000	7880	780	
	203	UCT203	17																				19500	11200	760	
	204	UCT204	20	16	10	51	32	19	51		12	76	89	94	32	21	61	31	12.7		0.6		25700	15200	740	
	205	UCT205	25											97		24	62	34	14.3				31850	20800	830	
	206	UCT206	30			56	37	22	57			89	102	113	37	28	70	38.1	15.9				35100	23200	1300	
	207	UCT207	35		13	64	37	22	64					129	37	30	78	42.9	17.5				29600	18200	1600	
	208	UCT208	40											114		33	88					0.8		31850	20800	2400
	209	UCT209	45	19	16	83	49	29	83		16	102	117	144	49	35	87	49.2	19				35100	23200	2500	
	210	UCT210	50							86				149		37	90	51.6					43300	29200	4000	
标准型 BDX	211	UCT211	55	25					95				171		38	106	55.6	22.2				47750	32900	5000		
	212	UCT212	60		19	102	64	35	102		22	130	146	194	64	42	119	65.1	25.4			57200	40000	6900		
	213	UCT213	65										224		44	137							60800	45000	7000	
	214	UCT214	70	32	21	111	70	41	121	26	151	167		70	46		74.6	30.2		±0.8	0.8		66100	49400	7400	
	215	UCT215	75										232		48	140	77.8						71500	54000	8300	
	216	UCT216	80										235		51	140	82.6	33.3					83200	63900	11100	
	217	UCT217	85	38	29	124	73	48	157	30	173	198	260	73	54	162	85.7	34.1					95900	71400	12200	
	218	UCT218	90	40	40	130	80		140		190	215	275	80	55	170	96	39.7					22300	11400	1400	
	305	UCT305	25	16	12	62	36	26	65	12	80	89	122	36	26	76	38	15			±0.6		27000	15000	1800	
	306	UCT306	30	18	14	70	41	28	74	16	90	100	137	41	28	85	43	17					33000	19000	2300	
经济型 E-BDX	307	UCT307	35	20	15	75	45	30	80	100	111	150	45	32	94	48	19					40500	24000	3000		
	308	UCT308	40	22	17	83	50	32	89	18	112	124	162	50	34	100	52					52800	31800	4100		
	309	UCT309	45	24	18	90	55	34	97				178	55	38	110	57						61800	37900	4900	
	310	UCT310	50	27	20	98	61	37	106	20	140	151	191	61	40	117	61						71500	44700	6100	
	311	UCT311	55	29	21	105	66	39	115				207	66	44	127	66	25					81700	51800	7600	
	312	UCT312	60	31	23	113	71	41	123	22	160	178	220	71	46	135	71	26			±0.8		93800	60000	9300	
	313	UCT313	65	32		116	70	43	134		170	190	238	80	50	146	75	30					104100	68000	11100	
	314	UCT314	70	36	25	130	85	46	140	26	180	202	252	90	52	155	78	33					113400	77000	13000	
	315	UCT315	75			132	85		150		192	216	262		55	160	82	32					122900	86500	16200	
	316	UCT316	80	42	28	150	98	53	160	30	204	230	282	102	60	174	86	34					132500	96500	19000	
标准型 BDX	317	UCT317	85		30	152		170		214	240	298		64	183		96	40					144050	108000	21600	
	318	UCT318	90		30	160		175		228	255	312		66	192								156600	122000	24900	
	319	UCT319	95	46	31	165	106	57	180	35	240	270	322	110	72	197	103	41					173000	140000	30700	
	320	UCT320	100	48	32	175	115	59	200		260	290	345	120	75	210	108	42					204900	178300	39700	
	322	UCT322	110	52	38	185	125	65	215	38	285	320	385	130	80	235	117	46					227500	207000	54400	
	324	UCT324	120	60	42	210	140	70	230	45	320	355	432	140	90	267	126	51					253000	241000	69300	
	326	UCT326	130	65	45	220	150	75	240	50	350	385	465	150	100	285	135	54					274500	270000	85100	
	328	UCT328	140	70	50	230	160	80	255		380	415	515	155	100	315	145	59								

轴承座凹球面公差: 间隙配合

型号		国标型号	d	N ₁	L ₂	H ₂	N ₂	N	L ₃	A ₁	H ₁	H	L	A	A ₂	L ₁	B	S	安装孔尺寸(Δ)公差	安装孔位置度偏差x	基本额定载荷(N)		重量(g)			
代码	规格																				动(Cr)	静(Cor)				
T-BDX	204	UCT204	20		10	51	32	19	51		76	89	94	32	21	61	31	12.7			0.6	12800	6650	790		
	205	UCT205	25												24	62	34	14.3					14000	7880	880	
	206	UCT206	30			56	37	22	57				113		28	70	38.1	15.9					19500	11200	1300	
	207	UCT207	35		13	64	37	22	64				129		30	78	42.9	17.5			±0.5		25700	15200	1700	
	208	UCT208	40											114		33	88					0.8		29600	18200	1700
	209	UCT209	45	19	16	83	49	29	83		16	102	117	144	49	35	87	49.2	19				31850	20800	2500	
	210	UCT210	50							86				149		37	90	51.6					35100	23200	2600	



代码	规格	国标型号
BDX	201	UCT201
	202	UCT202



● 优惠价
数量 1~9 10~
价格 100% 另行报价

交货期
7