

# 万向型喷嘴

## 球头型/扁口型

喷射形状：扇形

代码	喷射形状	外形特征	材质	最高使用温度	推荐流体
NHR93	扇形	球头型	SUS304	200°C	空气, 水
NHR94		扁口型			

### 特点

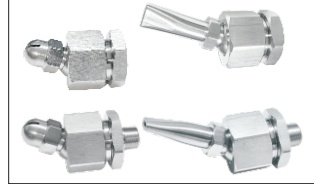
- NHR93喷射角度75~85°可选, NHR94喷射角度25~55°可选;
- 多种槽宽、多种喷射口宽度规格可选。

### 用途:

- 清洗, 除尘, 冷却, 干燥, 风干等。

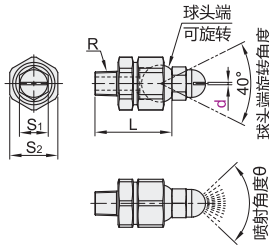
① 请使用推荐流体, 以保证喷射效果。

喷射形状：扇形

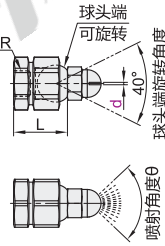


### 球头型 NHR93

外螺纹型

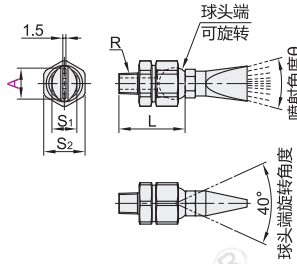


内螺纹型

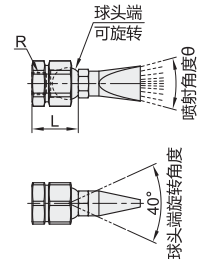


### 扁口型 NHR94

外螺纹型



内螺纹型



视角标准：第一视角

### 球头型

代码	型号	螺纹类型	公称型号	d槽宽	喷射角度θ(°) (5Bar时)	螺纹R	L	S <sub>1</sub>	S <sub>2</sub>
NHR93	W(外螺纹型)	1	1	0.6	75±5	R1/8	32	12	22
				0.8	80±5				
				1					
		1.2	85±5						
		1.6		80±5					
		0.6							
	N(内螺纹型)	1	1	0.6	75±5	Rc1/8	24	12	22
				0.8	80±5				
				1					
		1.2	85±5						
		1.6		80±5					
		0.6							
2	1	1	0.6	75±5	Rc1/4	30	14	29	
			0.8	80±5					
			1						
	1.2	85±5							
	1.6		80±5						
	0.6								

### 扁口型

代码	型号	螺纹类型	公称型号	A喷射口宽度	喷射角度θ(°) (5Bar时)	螺纹R	L	S <sub>1</sub>	S <sub>2</sub>	
NHR94	W(外螺纹型)	1	1	10	25	R1/8	32	12	22	
				15	50					
				18.5	55					
		2	1	1	10	25	R1/4	36	12	22
					15	50				
					18.5	55				
	N(内螺纹型)	1	1	10	25	Rc1/8	24	12	22	
				15	50					
				18.5	55					
		2	1	1	10	25	Rc1/4	30	14	29
					15	50				
					18.5	55				

### 球头型

代码	螺纹类型	公称型号	d槽宽
NHR93	W(外螺纹型)	1	0.6
NHR93	N(内螺纹型)	2	0.8

NHR93-W-1-d.0.6

### 扁口型

代码	螺纹类型	公称型号	A喷射口宽度
NHR94	W(外螺纹型)	1	10
NHR94	N(内螺纹型)	2	15

NHR94-W-1-A10



● 优惠价  
数量 1~4 5~  
价格 100% 另行报价

