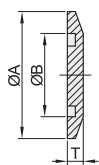


盲板-KF标准

代码	类型	标准	材质
BLQ21	标准型	KF	SUS304

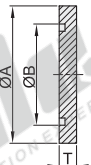


视角标准：第一视角

型号		A	B	T
BLQ21	规格			
	10	30	12.2	5.1
	16		17.3	
	25	40	26.2	
	40	55	41.1	
50	75	52.3		

盲板-ISO标准

代码	类型	标准	材质
BLQ23	标准型	ISO	SUS304

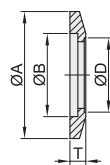


视角标准：第一视角

型号		A	B	T
BLQ23	规格			
	63	95	70	12
	80	110	83	
	100	130	102	
	160	180	153	
	200	240	213	
	250	290	261	

法兰环

代码	类型	标准	材质
BLQ22	承插焊型	KF	SUS304

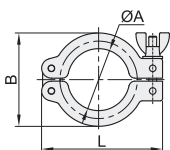


视角标准：第一视角

型号		A	B	D	T
BLQ22	规格				
	10	30	12.2	12.7	5
	16		18.7	19	
	25	40	26.2	25.5	
	40	55	41.2	38	
	50	75	52.3	51	

重型双铆钉卡箍

代码	类型	标准	材质
BLQ24	重型双铆钉卡箍	KF	SUS304

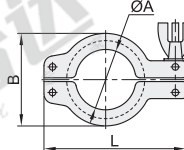


视角标准：第一视角

型号		A	B	L
BLQ24	规格			
	10	21	40	65
	25	32	49	75
	40	48	63	95
	50	63	83	118

真空卡箍

代码	类型	标准	材质
YHDV-ZG-20	真空卡箍	KF	铝合金

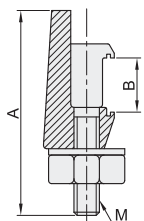


视角标准：第一视角

型号		A	B	L
YHDV-ZG-20	规格			
	KF10	21	40	62
	KF16		49	75
	KF25	30	51	72
	KF40	47	67	75
KF50	60	90	113	

卡戈

代码	类型	标准	材质
BLQ25	卡戈	ISO	SUS304

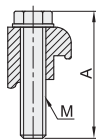


视角标准：第一视角

型号		A	B	M
BLQ25	规格			
	01	60	12~30	M8
	02	68	12~32	M10
	03	82	11~43	M12

半卡钳螺钉

代码	类型	标准	材质
BLQ26	半卡钳螺钉	ISO	铝合金

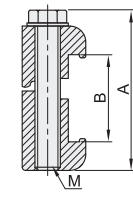


视角标准：第一视角

型号		A	M
BLQ26	规格		
	01	40	M8
	02		M10
03	M12		

卡钳螺钉

代码	类型	标准	材质
BLQ27	卡钳螺钉	ISO	铝合金



视角标准：第一视角

型号		A	B	M
BLQ27	规格			
	01	49	23~40	M8
	02	51	23~42	M10
	03	65	34~60	M12

卡钳螺钉

型号		A
BLQ27	规格	
	01	49
	02	51

BLQ27-01

请按图示订货

未税价(元)

优惠价  
数量 1~99 100~  
价格 100% 另行报价

交货期  
7