

固定式

| 代码 | 类型 | 主体材质 | 表面处理 |
|-------|-----|------|------|
| LEA01 | 固定式 | 铝合金 | 喷砂氧化 |

产品特点:

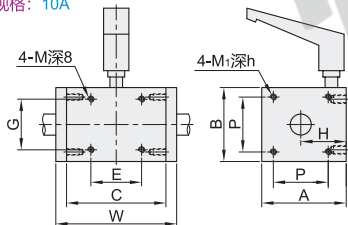
无牙螺杆(又称无牙导杆、无牙螺母、无螺母、无牙丝杆)即摩擦传动组件,是一种没有背间隙的旋转变为直线运动的机构,通过光杆旋转,可带动机构在光杆上直线运动并精准定位,适用于全闭环系统。和精密级滚珠丝杆相比,可以减少阿贝误差,增加设备装配精度,消除噪音,增加旋转速度,是高端设备不可缺少组成部分。

应用场合: 自动化设备、精密仪器、三坐标、全自动影像仪、工具显微镜、激光雕刻机、印刷网印机、搬运装置、自动包装机等。

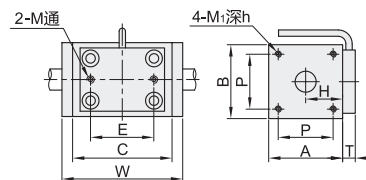
注意事项:

- 无牙螺杆为摩擦传动,直线光轴的直线度、真圆度和同心度都要在技术范围内,超差无牙螺母将不能正常使用;
- 请在水平方向使用无牙螺杆,如果在垂直方向使用需要安装滑轮配重;
- 防止打滑,每款无牙螺母都有相对应的推力值,请参考选型表选择合适的型号;
- 为保证产品的使用寿命,需定期喷防锈油,请不要使用黄油或油脂类防锈油。

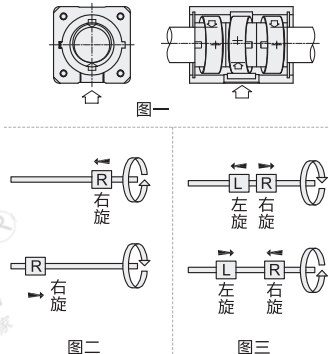
规格: 10A



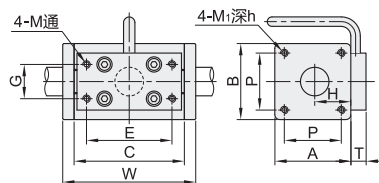
规格: 10B



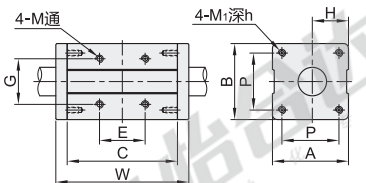
运动方向示意图



规格: 15A

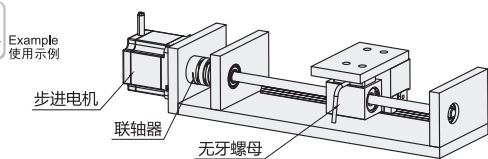


规格: 10C/10D/15B/20A/25A/35A



| 型号 | 规格 | 螺距 | 适用轴径 (g6) | 尺寸 | | | | | | | | | | | | 最大推力Fn (N) | 重量 (kg) |
|-------|-----|------|-----------|-------|------|----|------|-----|----|----|-----|----|----|----------------|------|------------|---------|
| | | | | H | A | B | C | W | G | E | T | M | P | M ₁ | h | | |
| LEA01 | 10A | 1 | 10 | 21.5 | 40 | 35 | 47.1 | 57 | 24 | 24 | — | M4 | 26 | M3 | 6 | 60 | 0.2 |
| | 10B | 2.5 | | 16.85 | 35 | | 42 | 54 | 18 | 30 | 6 | | | | | 100 | 0.18 |
| | 10C | 5 | | — | — | | — | — | — | — | — | | | | | 200 | 0.14 |
| | 10D | — | | — | — | | — | — | — | — | — | | | | | 200 | 0.17 |
| | 15A | 7.5 | 15 | 19 | 40 | 40 | 58 | 70 | 18 | 45 | 8 | M4 | 8 | 280 | 0.34 | | |
| | 15B | — | | — | — | — | — | — | — | — | — | | | 280 | 0.23 | | |
| | 20A | 10 | 20 | 25 | 52 | 52 | 83 | 97 | 30 | 40 | — | M5 | 45 | M5 | 10 | 420 | 0.53 |
| | 25A | 12.5 | | 29.5 | 60 | 60 | 85 | — | — | — | 600 | | | | | 0.7 | |
| | 35A | 17.5 | | 35 | 39.2 | 80 | 80 | 105 | — | — | — | | | | | 900 | 1.5 |

规格: 25A/35A无两端封盖。



请按图示订货

固定式

| 代码 | 规格 | 螺距 |
|-------|-----|------|
| LEA01 | 20A | 10 |
| LEA01 | 25A | 12.5 |

优惠价

| 数量 | 1-5 | 6~ |
|----|------|------|
| 价格 | 100% | 另行报价 |

未税价(元)

气胀式

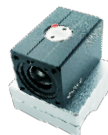
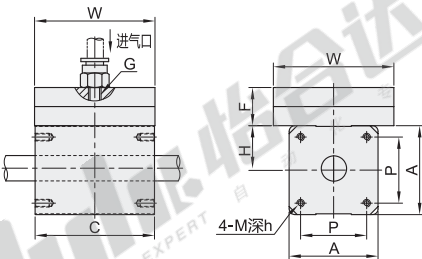
| 代码 | 规格 | 螺距 |
|-------|----|---------|
| LEA02 | 10 | 1 2.5 5 |
| LEA02 | 15 | 7.5 |

交货期

| |
|---|
| 7 |
|---|

气胀式

| 代码 | 类型 | 主体材质 | 表面处理 |
|-------|-----|------|------|
| LEA02 | 气胀式 | 铝合金 | 喷砂氧化 |



| 型号 | 规格 | 螺距 | 适用轴径 (g6) | 尺寸 | | | | | | | | | | 适用管径 | 最大推力Fn (N) | 重量 (kg) |
|-------|----|---------|-----------|----|------|----|------|-------|----|---|----|----|----|------|------------|---------|
| | | | | A | C | F | G | H | M | h | P | W | | | | |
| LEA02 | 10 | 1 2.5 5 | 10 | 35 | 47.1 | 15 | M5 | 16.85 | M3 | 6 | 26 | 47 | Ø6 | 80 | 0.23 | |
| | 15 | 7.5 | 15 | 40 | 62 | 25 | G1/8 | 19 | M4 | 8 | 30 | 62 | | 180 | 0.5 | |
| | 20 | 10 | 20 | 52 | 83 | — | — | 25 | — | — | 40 | 80 | | 300 | 0.75 | |
| | 25 | 12.5 | 25 | 60 | 85 | 30 | — | — | — | — | 45 | 90 | | 420 | 1.5 | |

通过气压和电器开关可控制一个或多个无牙螺母同时压紧和松开,可实现远程控制的目的。

载重推力请勿超过最大推力值。