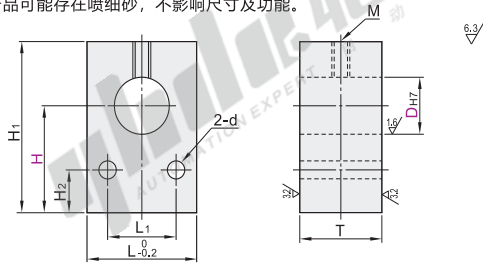


标准型

代码	类型	材质		表面处理	附件
		国标	相当		
GEL01	标准型	45	S45C	发黑	1个内六角紧固螺钉
GEL02				无电解镀镍	1个内六角紧固螺钉(不锈钢)



① 由于产品批次不同，发货镀镍产品可能存在喷细砂，不影响尺寸及功能。



视角标准：第一视角

代码	型号		H			L	H ₁	H ₂	T	L ₁	d	M	
	D _{H7}	H	25	30	40								
GEL01 GEL02	8	+0.015 0	25	30		22	H+8.8			10		4	
	10		25	30			H+9.8						
	12		25	30			H+10.8	5	12				
	13		25	30			H+11.8						
	15	+0.018 0	25	30	40							6	
	16		25	30	40	28	H+14.8			16			
	18		25	30	40	50						6	
	20		25	30	40	50	32	H+17.8	7	16	18		6.6
	25	+0.021 0	30	40	50			H+19.8			24		
	30		30	40	50	60	38	H+22.8					
35	+0.025 0	40	50	60			H+24.8	10	22	32	9		
40		40	50	60	50		H+29.8						



型号		H
代码	D _{H7}	H
GEL01	8	30
GEL02	10	30
	12	30

GEL02—D8—H25

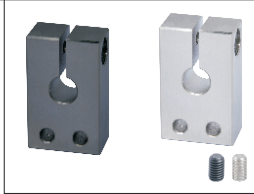


优惠价	
数量	价格
1~9	100% 另行报价
10~	100% 另行报价



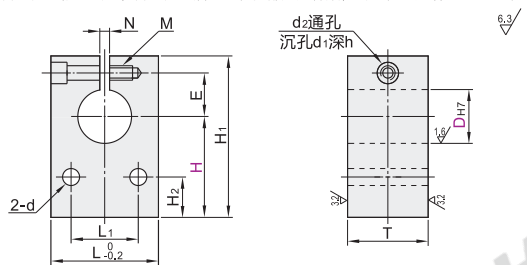
开口型

代码	类型	材质		表面处理	附件	
		国标	相当			
GEP01	开口型	45	S45C	发黑	1个内六角圆柱头螺钉	
GEP02				无电解镀镍		
GEP06				0Cr18Ni9	SUS304	1个内六角圆柱头螺钉(不锈钢)
GEP08				LD31	A6063	本色阳极氧化(哑光)



① 由于产品批次不同，发货镀镍产品可能存在喷细砂，不影响尺寸及功能。

② 开口型，安装孔D的公差H7为开口加工前的公差，开口加工后由于有内部应力释放，公差有可能增至H8左右，不影响客户使用。



视角标准：第一视角

代码	型号		H			L	H ₁	H ₂	T	L ₁	E	d	M	d ₂	d ₁	h	N
	D _{H7}	H	20	25	30												
GEP01 GEP02 GEP06 GEP08	8	20 25 30	20	25	30	22	H+15.8			10	11						
	10	20 25 30	20	25	30												
	12	20 25 30	20	25	30	25	H+17.8	5	12	14	13	4.5	M4深8	4.5	8	4.7	
	13	20 25 30	20	25	30												2
	15	25 30 40	25	30	40	28	H+19.8			16	15						
	16	25 30 40	25	30	40												
	18	25 30 40 50	25	30	40	50	32	H+25.8			18	18	6.6	M6深12	6.6	11	6.7
	20	25 30 40 50	25	30	40	50			7	16	18	18					
	25	30 40 50	30	40	50	38	H+27.8			24	21						
	30	30 40 50 60	30	40	50	60		H+32.8			24						
35	40 50 60	40	50	60	50		H+35.8	10	22	32	27	9	M8深16	9	14	9.2	3
40	40 50 60	40	50	60			H+37.8			29							



型号		H
代码	D _{H7}	H
GEP01	8	30
GEP02	10	30
	12	30

GEP02—D8—H25



优惠价	
数量	价格
1~9	100% 另行报价
10~	100% 另行报价

