

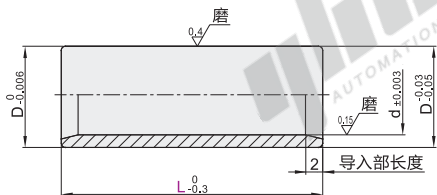
微型滚珠衬套导向组件用衬套

标准型/紧凑型/法兰型

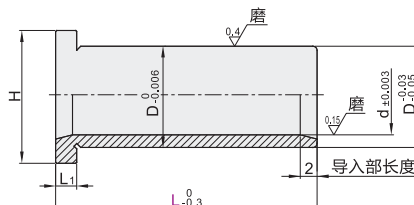
代码	类型		材质	硬度
Y-GAM02	标准型	无肩型	SUS440C	56HRC~
Y-GAM12		带肩型		
Y-GAM04	紧凑型	无肩型		
Y-GAM14		带肩型		
Y-GAM42	法兰型	带安装孔型		



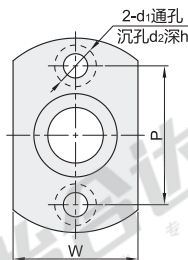
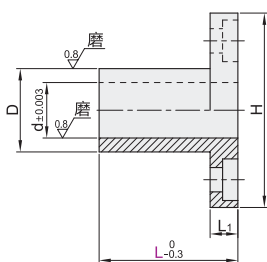
无肩型
Y-GAM02/04



带肩型
Y-GAM12/14



法兰型
Y-GAM42



① 标准型/法兰型请与滚珠滑套标准型(Y-GCQ02/Y-GPQ02)组合使用, 紧凑型请与滚珠滑套紧凑型(Y-GCQ12)组合使用。
② 直柱型、肩型衬套固定方法, 建议使用乐泰胶粘接。



标准型

型号	规格	L	D	d	仅Y-GAM12	
代码	规格				L1	H
无肩型 Y-GAM02	3		7	5	2.5	9
	4	10 20 30	8	6	3	10
	5		10	7		12
带肩型 Y-GAM12	6	20 30 40	11	8		13
	8		12	10	4	14
	10		16	12		18
	12	30 40 50	18	14		20

紧凑型

型号	规格	L	D	d	仅Y-GAM14	
代码	规格				L1	H
无肩型 Y-GAM04	2	10 15 20	5	3.2	2.5	7
	3		6	4.2		8
	4	10 20 30	7	5.2	3	9
带肩型 Y-GAM14	5		8	6.2		10
	6		9	7.2		11
	8	20 30 40	11	9.2	4	13
	10		14	12.0		16
	12	30 40 50	16	14.0		18

法兰型

型号	规格	L	D	d	H	W	P	L1	d1	d2	h	
Y-GAM42	5	20	10	7	25	16	17					
		30										
	6	20	12	8	28	18	20		4	3.5	6	2.2
		30										
	8	20	14	10	29	20	21					
		30										
	10	20	16	12	34	22	25					
		30										
	12	20	19	14	40	25	29		5	4.5	7.5	3
		30										
		40										
		50										

标准型

型号	规格	L
Y-GAM02	3	10
Y-GAM12	5	20

Y-GAM02-3-L10
Y-GAM12-5-L20

法兰型

型号	规格	L	D
Y-GAM42	5	30	10
	6	20	12

Y-GAM42-5-L30
Y-GAM42-6-L20



数量	1~9	10~
价格	100%	另行报价

