

# 动力输送滚筒

- 多楔带轮型·弹簧压入式/内螺纹型
- 同带轮型·内螺纹型

滚  
轮

F5

## 多楔带轮型

代码	类型	材质		表面处理	
		筒体	芯轴	筒体	芯轴
QCH41	多楔带轮型	弹簧压入式	钢	—	镀锌
QCH42			不锈钢	碳钢	—
QCH43	内螺纹型	内螺纹型	钢	—	镀锌
QCH44			不锈钢	—	镀锌

## 安装中心距推荐

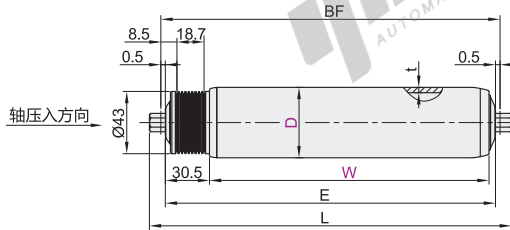
中心距	推荐多楔带型号	
	2峰	3峰
60~62	DXD41-N2-256	DXD41-N3-256
73~75	DXD41-N2-286	DXD41-N3-286
87~91	DXD41-N2-314	DXD41-N3-314
97~101	DXD41-N2-336	DXD41-N3-336
119~121	DXD41-N2-376	DXD41-N3-376
123~128	DXD41-N2-388	DXD41-N3-388
144~151	DXD41-N2-435	DXD41-N3-435



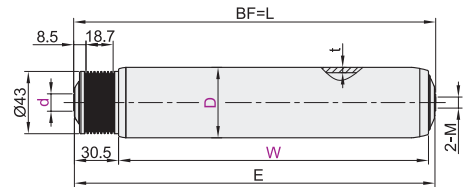
## 滚筒圆跳动(径向)

滚筒长度W	圆跳动
100~500	0.5
500.1~1000	0.6
1000.1~1600	1.0
1600.1~2000	1.2
2000.1~2500	1.6

## 弹簧压入式 QCH41/42



## 内螺纹型 QCH43/44



① 可选加工详见下表。

视角标准：第一视角

## 弹簧压入式

型号	D	W	S	t	BF	E	L
QCH41	50	120~1500	11 12*	1.5	W+36	W+35	W+57
QCH42							

## 内螺纹型

型号	D	W	d	t	M	BF	E	L
QCH43	50	120~1500	12	1.5	M8×15	W+36	W+35	W+36
QCH44		120~1800	15		M10×20			

① \*S=12时，滚轴是圆轴，圆轴Ø12mm。



## 弹簧压入式

型号	D	W	S
QCH41	50	120~1500	11 12
QCH42			

QCH41—D50—W1500—S12

## 可选加工(弹簧压入式)

型号	D	W	S	可选加工代码
QCH41	50	120~1500	11 12	BB... BB...

QCH41—D50—W1500—S12—BQ



优惠价	数量	1~9	10~
数量	100%	另行报价	

交货期	数量	1~9	10~
交货期	13		

## 内螺纹型

型号	D	W	d
QCH43	50	120~1500	12
QCH44			

QCH43—D50—W120—d12

## 可选加工(内螺纹型)

型号	D	W	d	可选加工代码
QCH43	50	120~1500	12	BB... BB...

QCH43—D50—W120—d12—BQ

## 同步带轮型

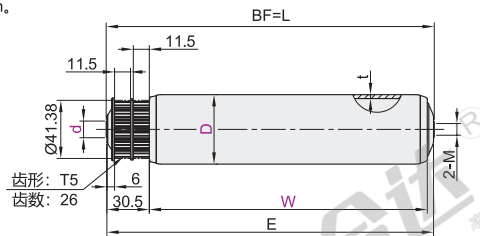
代码	类型	材质		表面处理	
		筒体	芯轴	筒体	芯轴
QCH61	同步带轮型	内螺纹型	钢	—	镀锌
QCH62			不锈钢	碳钢	—

① 推荐与PU型同步带配合使用。

② 同步带排布的中心距建议公差+0.3/0mm。

## 安装中心距推荐

中心距	推荐同步带型号		
	齿形	带宽	带长 齿数
60	T5	10	250 50
75			280 56
85			300 60
100			330 66
105			340 68
135			400 80
145			420 84
160			450 90



## 滚筒圆跳动(径向)

滚筒长度W	圆跳动
100~500	0.5
500.1~1000	0.6
1000.1~1600	1.0
1600.1~2000	1.2
2000.1~2500	1.6

视角标准：第一视角

型号	D	W	d	t	M	BF	L	E
QCH61	50	120~1500	12	1.5	M8×15	W+36	W+36	W+35
QCH62		120~1800	15		M10×20			



型号	D	W	d
QCH61	50	120~1500	12
QCH62		120~1800	15

QCH61—D50—W1800—d15



代码	技术说明
BB BX BC BN BK BD BQ	<p><b>增加包胶</b></p> <p>在镀锌管上增加包胶</p> <p><b>选型方法</b> BQ_</p> <ul style="list-style-type: none"> <li>BB 3mm 天然橡胶(黑)</li> <li>BX 5mm 天然橡胶(黑)</li> <li>BC 3mm PU(黑)</li> <li>BN 5mm PU(黑)</li> <li>BD 3mm 丁腈橡胶(黑)</li> <li>BK 5mm 丁腈橡胶(黑)</li> <li>BQ 2mm PVC软胶(灰)</li> </ul> <p>① 仅QCH41/43/61适用包胶。</p>

## 可选加工

型号	D	W	d	可选加工代码
QCH61	50	120~1500	12	BB... BB...
QCH62		120~1800	15	

QCH61—D50—W1800—d15—BQ



优惠价	数量	1~9	10~
数量	100%	另行报价	

交货期	数量	1~9	10~
交货期	13		