

# 固定型/平底活动型

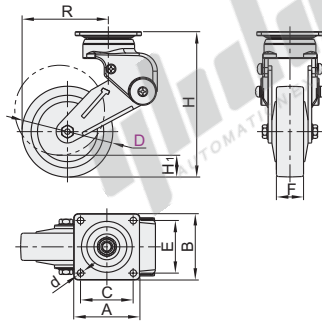
容许载荷100~350kg

## 减震脚轮

脚轮

### 固定型

代码	支架				脚轮座	轮部			
	类型	材质	表面处理	刹车类型	材质	代号	材质	颜色	轴承
J-CVA01	固定型	ADC	喷塑	—	Q235A	UL	聚氨酯	自然色	双滚珠



#### 适用场所

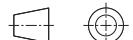
- 无尘室设备及运输设备；
- 医疗设备；
- 需要减震设备或运输工具；
- 自动仓库；
- 宾馆及厨房用推车。

#### 特别说明

不适用在牵引车上牵引使用。

#### 轮部颜色说明

聚氨酯吸收紫外线或照明光线，自然状态下颜色会产生变化，属于正常现象，但不影响其使用性能，轮部颜色请以实物为准。



视角标准：第一视角

型号	轮部	聚氨酯硬度	H	H <sub>1</sub>	F	A	B	C	E	d	R	容许载荷	参考重量
代码	D	代号	(°)									(kg)	(kg)
J-CVA01	100	UL	65	160	20	30	73	73	58	58	7	95~103	1.1
	125			187	20	30	73	73	58	58	7	107.5~116.5	1.3
	130			200	30	40	95	95	70	70	11	101~115	2.7
	150			230	30	40	95	95	70	70	11	111~125	3
	200			270	35	40	95	95	70	70	11	155~176	3.2

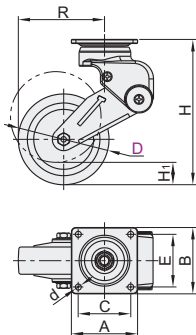
### 平底活动型

代码	支架				脚轮座	轮部			
	类型	材质	表面处理	刹车类型	材质	代号	材质	颜色	轴承
J-CVB01	平底活动型	ADC	喷塑	—	Q235A	UL	聚氨酯	自然色	双滚珠
J-CVB02				塑料单刹					

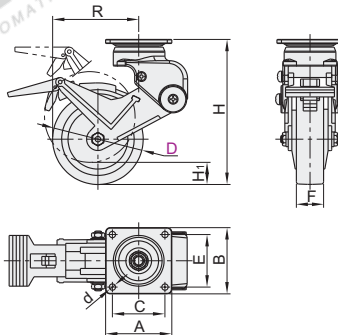
轮部颜色说明：聚氨酯吸收紫外线或照明光线，自然状态下颜色会产生变化，属于正常现象，但不影响其使用性能，轮部颜色请以实物为准。

受材料及装配累积公差影响转动半径R值数据仅供参考，请在设计中为其预留充足转动空间。

无刹  
J-CVB01



塑料单刹  
J-CVB02



无刹

塑料单刹



#### 适用场所

- 无尘室设备及运输设备；
- 医疗设备；
- 需要减震设备或运输工具；
- 自动仓库；
- 宾馆及厨房用推车。

#### 特别说明

不适用在牵引车上牵引使用。



视角标准：第一视角

型号	轮部	聚氨酯硬度	H	H <sub>1</sub>	F	A	B	C	E	d	R	容许载荷	参考重量
代码	D	代号	(°)									(kg)	(kg)
无刹 J-CVB01	100	UL	65	160	20	30	73	73	58	58	7	95~103	1.1
	125			187	20	30	73	73	58	58	7	107.5~116.5	1.3
	130			200	30	40	95	95	70	70	11	101~115	2.7
	150			230	30	40	95	95	70	70	11	111~125	3
	200			270	35	40	95	95	70	70	11	155~176	3.2
塑料单刹 J-CVB02	100	UL	75	160	20	30	73	73	58	58	7	95~103	1.2
	125			187	20	30	73	73	58	58	7	107.5~116.5	1.4
	130			200	30	40	95	95	70	70	11	101~115	2.7
	150			230	30	40	95	95	70	70	11	111~125	3
	200			270	35	40	95	95	70	70	11	155~176	3.2

### 平底活动型

型号		轮部代号	聚氨酯硬度 (°)
代码	D		
J-CVB01	100	UL	65
J-CVB02	125		75

J-CVB01—D125—UL—65



请按图示订货



未税价(元)

#### 优惠价

数量 1~9 10~  
价格 100% 另行报价



交货期

3

### D100脚轮减震曲线图

