

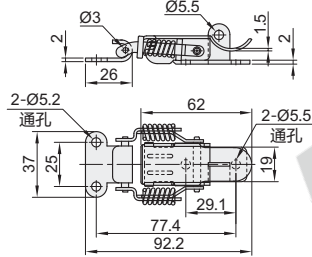
宽嘴型 · 单挂锁孔
长型/盒型
可调型

弹簧型搭扣

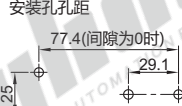
宽嘴型

代码	类型	材质	表面处理
HFQ77	宽嘴型	单挂锁孔	SUS304
HFQ87	宽嘴型	单挂锁孔	SUS304

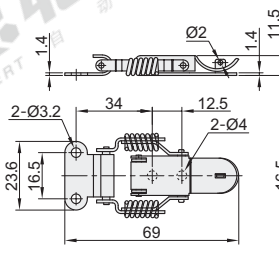
HFQ77



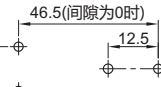
安装孔孔距



HFQ87



安装孔孔距



视角标准：第一视角

型号	拉伸承重 (kgf)	参考重量 (kg/pcs)
代码 规格		
HFQ77 37	80	0.08

型号	拉伸承重 (kgf)	参考重量 (kg/pcs)
代码 规格		
HFQ87 34	0.04	

请按图示订货

型号	拉伸承重 (kgf)	参考重量 (kg/pcs)
代码 规格		
HFQ77-37		

未税价(元)

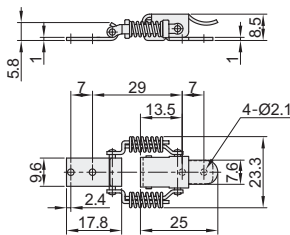
优惠价	数量	1~9	10~
数量	1~9	10~	
价格	100%	另行报价	

交货期	1
交货期	1

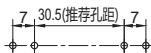
长型

代码	类型	材质	表面处理
HFQ76	长型	SUS304	滚磨抛光

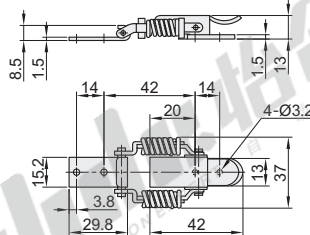
规格：25



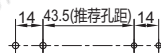
安装孔孔距



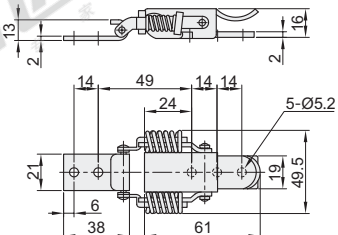
规格：40



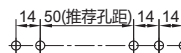
安装孔孔距



规格：60



安装孔孔距



视角标准：第一视角

型号	拉伸承重 (kgf)	参考重量 (kg/pcs)
代码 规格		
HFQ76 25	2	0.01
40	7	0.04
60	17.4	0.09

请按图示订货

型号	拉伸承重 (kgf)	参考重量 (kg/pcs)
代码 规格		
HFQ76-25		

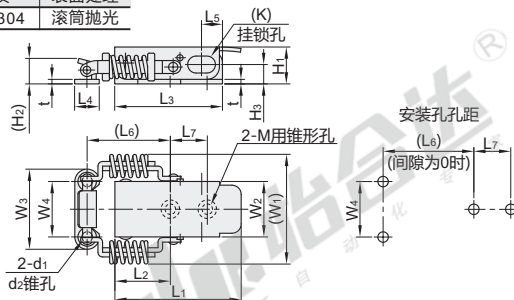
未税价(元)

优惠价	数量	1~9	10~
数量	1~9	10~	
价格	100%	另行报价	

交货期	1
交货期	1

盒型

代码	类型	材质	表面处理
HFQ78	盒型	单挂锁孔	SUS304



安装孔孔距



视角标准：第一视角

型号		L ₁	L ₂	L ₃	L ₄	L ₅	L ₆	L ₇	W ₁	W ₂	W ₃	W ₄	H ₁	H ₂	H ₃	t	M	K	d ₁	d ₂	参考拉伸负荷(N)				参考重量 (kg/pcs)
代码	规格																				紧固余量(mm)				
																					1	2	3	4	
HFQ78	27	41	18	35	8	6.8	27	12	35.6	18	26	18	12	8.3	6.3	1.5	M3	5.5×9	3.4	6	48	84	107	136	0.032
	28	50	16	40	10	7	28	14	45	22	32	22	14	10	7	2	M4	5.5×9	5	8.3	102	142	181	222	0.065
	43	75	24	60	14	11	43	21	61	32	46	32	18.5	13	9.5	2.5	M5	6.5×10	5.6	10	156	186	252	321	0.170

请按图示订货

型号	拉伸承重 (kgf)	参考重量 (kg/pcs)
代码 规格		
HFQ78-27		

未税价(元)

优惠价	数量	1~9	10~
数量	1~9	10~	
价格	100%	另行报价	

交货期	1
交货期	1

搭扣