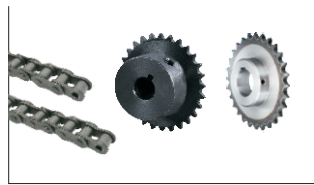


链轮

代码	类型	材质		热处理	表面处理
		国标	相当		
VLL02	80系列	45	S45C	齿顶高频	发黑
VLL11		0Cr18Ni9	SUS304	—	—

H值中带*号数据的链轮轮毂上有槽

齿数	S	GD
9	10.4	44

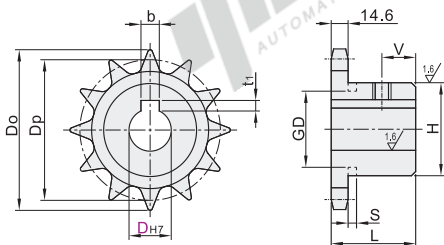


链条

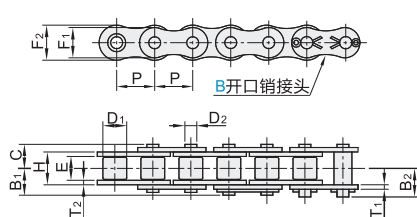
代码	类型	节距(P)	材质
VML01	80系列	标准型	钢
VML02			25.4
VML21	重载型		钢

80系列链轮链条请勿与16B系列链轮链条配合!

链轮
VLL02/11

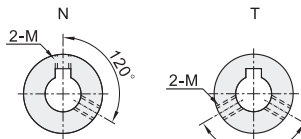


链条
VML01/02/21



- 链条节数为偶数节时，产品附带一个全扣接头。
- 链条节数为奇数节时，产品附带一个全扣接头，一个半扣接头。
- 另需接头可单独订购，详见P2291页。

安装方式
(键槽+螺孔)



- 齿顶与键槽中心偏移量为±0.5。
- 工艺问题，无法保证多个产品键槽与齿顶一致重合。

键槽/螺孔尺寸

D	键槽 b×t ₁	M
24~30	8×3.3	8
32~38	10×3.3	8
40~42	12×3.3	8
45~50	14×3.8	10
55	16×4.3	12
60	18×4.4	12



链轮

型号	轴孔径					外径 Do	分度圆直径 Dp	轮毂		V
	代码	齿数	D _{H7}					H	L	
VLL02-80	9	25 28 30 32 35				85	74.27	58*		7
	10	25 28 30 32				93	82.19	52		
	11	25 28 30 32 35 38				102	90.16	60		
	12	25 28 30 32 35 38 40 42 (45)				110	98.14	67		
	13	25 28 30 32 35 38 40 42 45 48 50				118	106.14			
	14	25 28 30 32 35 38 40 42 45 48 50				127	114.15	77		
	15	25 28 30 32 35 38 40 42 45 48 50 55 60				135	122.17		40	12
	16	25 28 30 32 35 38 40 42 45 48 50 55 60				143	130.2			
	17	25 28 30 32 35 38 40 42 45 48 50 55 60				151	138.23			
	18	25 28 30 32 35 38 40 42 45 48 50 55 60				159	146.27	93		
	19	25 28 30 32 35 38 40 42 45 48 50 55 60				167	154.32			
20	25 28 30 32 35 38 40 42 45 48 50 55 60				176	162.37				
21	25 28 30 32 35 38 40 42 45 48 50 55 60				184	170.42				
VLL11-80	10	25 30				93	82.19	52		
	12	25 30				110	98.14	67		
	13	25 30				118	106.14			
	14	25 30				127	114.15	77	40	12
	15	25 30				135	122.17			
	16	30 35				143	130.2	93		
	20	35 40				176	162.37			

带()D尺寸对应规格的安装方式为T，其余为N。

链条

型号	代码	节数	接头形式	内节内高		滚子					销轴					链节	
				E min	D ₁ max	C max	B ₁ max	B ₂ max	D ₂ max	T ₁	T ₂	H	F ₁ max	F ₂ max			
标准型 VML01-80 VML02-80		4~	B(开口销)	15.75	15.88	16.30	18.30	20.20	7.94	3.18	3.18	22.60	20.83	24.13			
重载型 VML21-80					15.88	17.95	19.95	22.35	7.94	3.99	3.99	24.28					

链轮

型号	轴孔径	外径
代码	D _{H7}	Do
VLL02-80	25 28 30 32 35	85
10	25 28 30 32	93

VLL02-80-9-D25

链条

型号	节数	接头形式	E
代码			
VML01-80 VML02-80	4~	B(开口销)	15.75

VML01-80-100-B



优惠价	数量	价格
1~9	100%	另行报价
10~		



5



7



5

链轮(S45C)

链轮(SUS304)

链条