

手动位移台

水平Z轴 · 交叉滚柱引导式

千分尺进给型 中精度

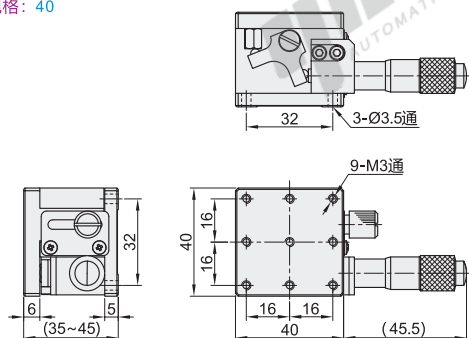
手动位移台



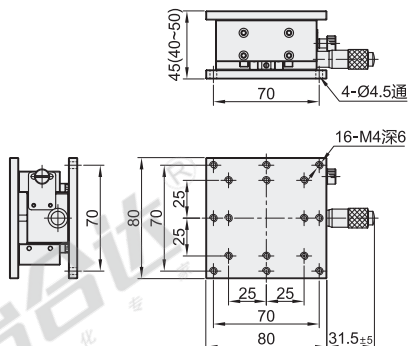
代码	类型	传动方向	材质	表面处理
E-EID01	千分尺进给型	水平Z轴	铝合金	黑色阳极氧化

- ① 安装使用中交叉导轨、微分头有可能会生锈，请务必注意采取防锈措施；
- ② 交叉滚子导轨耐冲击性弱，掉落或对其施加过大力度，将会产生滑动异常，使用时请充分注意。
- ③ 请注意该产品不可用于倒装、垂直负载和侧装负载一般为水平负载的1/3，实际负载与具体使用工况有关。
- ④ 耐负载数值仅为参考值，震动和负载有大臂臂等工况不适合使用。
- ⑤ 使用方法：将锁紧旋钮松开后，调节驱动机构(微分头/进给丝杠)至目标位后拧紧锁紧旋钮。
- ⑥ 请注意，拧紧锁紧旋钮后禁止调节驱动机构(微分头/进给丝杠)或用手大力推动，由于驱动机构的驱动力远远大于锁紧旋钮产生的摩擦力，会导致台面偏移。

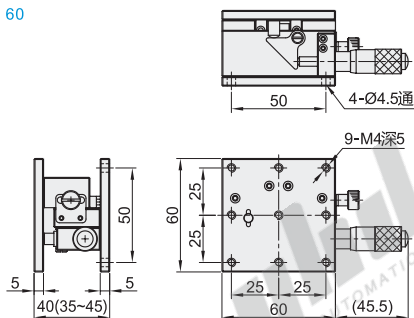
规格：40



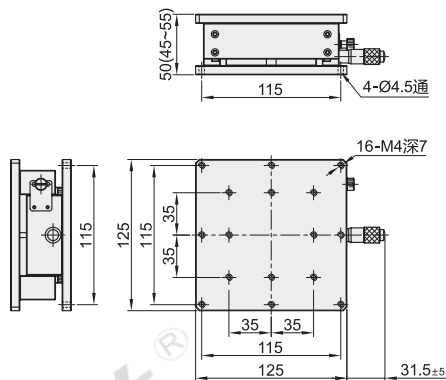
规格：80



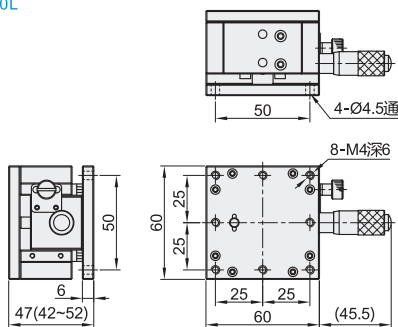
规格：60



规格：125



规格：60L



视角标准：第一视角

型号		台面尺寸 (mm)	行程 (mm)	微分头最小读取量 (µm)	平行度 (µm)	水平耐负载 (N)	主体重量 (Kg)
代码	规格						
E-EID01	40	40×40	±5	10	100	19.6	0.17
	60	60×60					
	60L	60×60					
	80	80×80					
	125	125×125					



型号		台面尺寸 (mm)
代码	规格	
E-EID01	40	40×40
	60	60×60

E-EID01 - 40