

### 卡口式

代码	类型	外壳、绝缘体材质
ZKY45	防水型	卡口式
		热塑性塑料PC

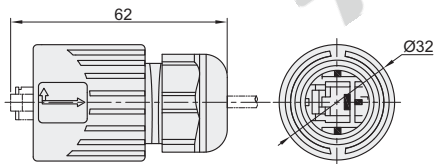
#### 特点:

- 将标准的5类, 超5类, 6类线缆, 通过外壳, 简单方便快速的转换为防尘防水, 可在恶劣环境下使用;
- 产品无需焊接, 节省接线及布线时间, 提高工作效率;
- 广泛应用于LED显示设备、闭路监控系统、工厂自动化控制、通讯设备等。

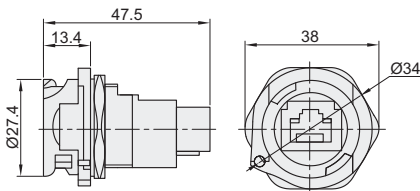
注: 插头不带水晶头与网线。



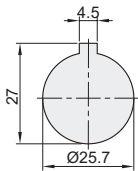
#### 插头



#### 插座



#### 安装开孔图



#### 参数表

线材规格	0.15mm <sup>2</sup> ~0.2mm <sup>2</sup> /24~26AWG
线径范围	Ø5mm~Ø6mm
额定电流	1.5A
耐电压 (V/DC)	1000V
防护等级	IP67
接插次数	500次
温度范围	-40°C~+85°C
阻燃等级	UL94-V0

型号		适配插针座
代码	连接器类型	
ZKY45	RJ45	P(插头) S(插座)



型号			适配插针座
代码	连接器类型		
ZKY45	RJ45	P(插头) S(插座)	

ZKY45—RJ45—P

### 螺纹锁紧式

代码	类型	主体材质	安装方式
ZKY46	防水型	螺纹锁紧式	PC+GF
			面板安装(六角螺母锁紧)

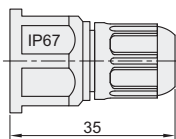
#### 特点

- 前后均为RJ45接口, 用于网线的转接;
- 六类通信网口, 可兼容五类、超五类;
- 可直接安装于开孔面板上, 并用螺母锁紧;
- 带屏蔽(STP)型, 具有优异的抗干扰功能。

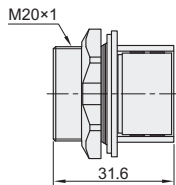
注: 产品不带水晶头。



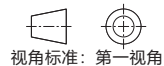
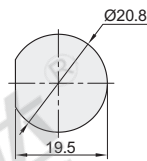
#### P(防水盖头)



#### S(网口中继转接头)



#### 安装开孔图



#### 安装示意图



型号		插件类型
代码	连接器类型	
ZKY46	RJ45	P(防水盖头) S(网口中继转接头)

#### 参数表

连接器类型	RJ45(接口)
通信规格	Cat6
接线方式	同号接线
防护等级	IP67
阻燃等级	UL94-V0
使用温度范围	-40°C~85°C
拔插次数	≥500次



型号			插件类型
代码	连接器类型		
ZKY46	RJ45	P(防水盖头) S(网口中继转接头)	

ZKY46—RJ45—P