

代码	类型	材质	表面处理
TCC05	轻载荷	合金钢	烤漆(红色)
TCC06	重载荷		

- 产品特点:
- 吊环采用G80级高强度的铝钼合金钢锻造成型, 并均经过调质(淬火和回火)处理, 确保吊环的强度及韧性;
 - 吊环可360°旋转, 180°翻转起吊, 在任意受力方向确保有4倍安全系数;
 - 吊环螺纹100%经过通止规检测, 螺纹外径公差符合6g精度;
 - 产品经过磁粉探伤, 确保产品无裂纹;
 - 以1.5倍工作极限荷载的作用力, 进行20000次的动态抗疲劳极限测试;
 - 产品有唯一的产品编号, 方便追溯。

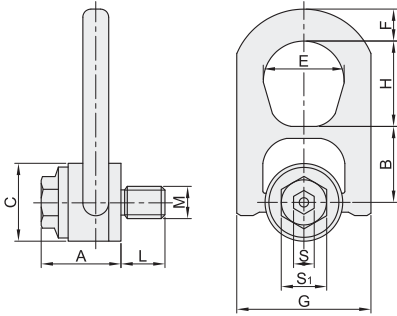
- 使用说明
- 螺纹孔有足够深度, 确保吊环螺栓全部旋入;
 - 吊环螺栓牢牢固定, 与接触面紧密贴合(用扳手旋入, 不允许用工具加力锁紧);
 - 载环在垂直吊装方向时荷重可以达到最高;
 - 需严格按产品操作使用说明书进行操作。



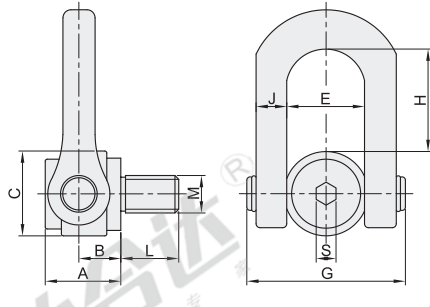
水平方向起吊-
最佳工作荷载-
(Y)为有效WLL值

垂直方向起吊-
最佳工作荷载-
(Z)为有效WLL值

轻载荷
TCC05



重载荷
TCC06



视角标准: 第一视角

轻载荷

型号		安全系数	M	L	S	S ₁	A	B	C	E	F	G	H
代码	规格												
TCC05	0.3T	4	8	14	8	18	35	36	33	35	13	57	38
	0.6T		10	17									
	1T		12	21									
	1.6T		16	27									
	2.5T		20	30									
4T	24	36	12	29	52	50	51	53	21	88	56		

重载荷

型号		安全系数	M	L	S	A	B	C	E	G	J	H
代码	规格											
TCC06	7.3T	4	30	50	19	69	33	79	73	147	30	100
	10T		36	54								
	12.5T		42	63								
	20T		48	68								
	25T		56	84								
	32T		64	90								

工作极限载荷

吊环 安装方式												
吊环数量 起吊角度		1 0°	2 0°	1 90°	2 90°	2 ≤90°	2 90~120°	2 ≤90°	3~4 ≤90°	3~4 90~120°	3~4 ≤90°	
型号		工作安全极限载荷(吨)										
代码	规格	螺纹										
TCC05	0.3T	M8	0.3	0.6	0.3	0.6	0.4	0.3	0.3	0.6	0.3	0.3
	0.6T	M10	0.6	1.2	0.6	1.2	0.8	0.6	0.6	1.3	0.6	0.6
	1T	M12	1	2	1	2	1.4	1	1	2.1	1	1
	1.6T	M16	1.6	3.2	1.6	3.2	2.2	1.6	1.6	3.4	1.6	1.6
	2.5T	M20	2.5	5	2.5	5	3.5	2.5	2.5	5.3	2.5	2.5
4T	M24	4	8	4	8	5.6	4	4	8.4	4	4	
TCC06	7.3T	M30	7.3	14.6	7.3	14.6	10.2	7.3	7.3	15.3	7.3	7.3
	10T	M36	10	20	10	20	14	10	10	21	10	10
	12.5T	M42	12.5	25	12.5	25	17.5	12.5	12.5	26.3	12.5	12.5
	20T	M48	20	40	20	40	28	20	20	42	20	20
	25T	M56	25	50	25	50	35	25	25	52.5	25	25
	32T	M64	32	64	32	64	45	32	32	67	32	32

轻载荷

型号	
代码	规格
TCC05	0.3T
	0.6T
TCC05-0.3T	



● 优惠价	数量	1~9	10~
	价格	100%	另行报价

交货期	7
-----	---

