

### 固定侧

代码	类型	固定侧	材质		表面处理
			①③⑦	⑥	①③⑥⑦
LEB65	矮型	固定侧	S45C	SUJ2	发黑

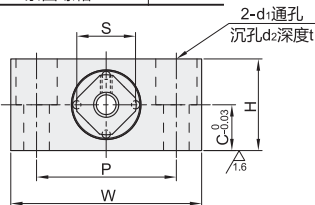
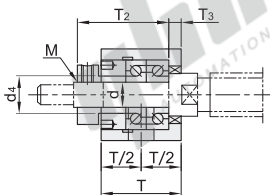
使用经预压调整后的JIS 5级的角接触轴承、最适用于高精度、高速旋转用途。

### 构成零件

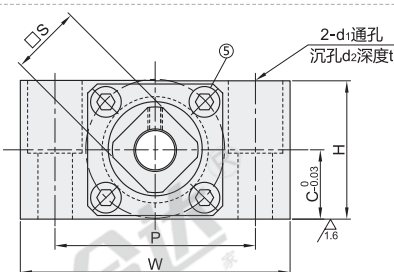
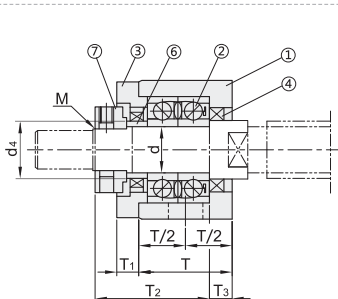
编号	零件名称	数量
①	轴承座本体	1
②	角接触轴承 5级	1对
③	轴承盖	1
④	油封(Ø6一个, Ø8一个)	2
⑤	内六角圆柱头螺钉	4
⑥	轴环	2
⑦	紧固螺帽	1



d6-8



d10-20



视角标准：第一视角

型号	规格	d	T	T <sub>1</sub>	T <sub>2</sub>	T <sub>3</sub>	W	H	C	P	d <sub>1</sub>	d <sub>2</sub>	t	M (细牙螺纹)	S	油封适用轴径d <sub>4</sub>	轴承厚度
LEB65	6	6	20		22	3.5	42	22	11	30	5.5	9.5	12	M6×0.75	12	9.4	5
	8S	8	23	—	26	4	52	28	14	38	6.6	11	15	M8×1.0	14	10	5.5
	8															11.4	
	10S	10	24	6	29.5	6	70	36	18	52	9	14	19	M10×1.0	16	12	
	12	12															14.4
	15	15	25			36	5	80	41	21	60	11	17	21	M15×1.0	22	15.4
20	20	42	10		50	10	95	56	28	75			29	M20×1.0	30	19.4	11



型号	规格	d
LEB65	6	6
	8	8

LEB65-6



未税价(元)

### 优惠价

数量	1~4	5~9
价格	100%	90%

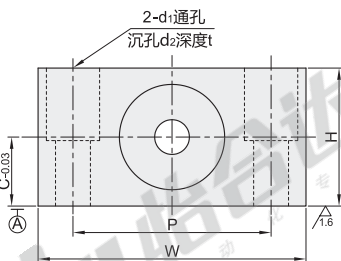
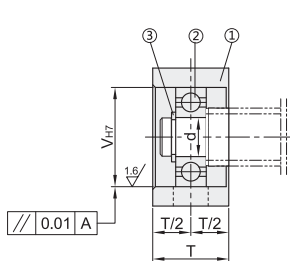


交货期  
1

### 支撑侧

代码	类型	支撑侧	材质		表面处理
			①	③	①③
LEB75	矮型	支撑侧	S45C		发黑

使用JIS 6级的径向轴承、最适用于高精度、高速旋转用途。



### 构成零件

编号	零件名称	数量
①	轴承座本体	1
②	径向轴承 6级	1
③	C型挡圈	1

视角标准：第一视角

型号	规格	d	T	W	H	C	P	V	d <sub>1</sub>	d <sub>2</sub>	t	使用C型挡圈
LEB75	6	6	12	42	22	11	30	17	5.5	9.5	12	TBP01-6
	8								6.6	11	15	TBP01-8
	10	8							9	14	19	TBP01-10
	12	10	20	70	36	18	52	26				TBP01-12
	15	15	20	80	41	21	60	32				TBP01-15
	20	20	26	95	56	28	75	47	11	17	21	TBP01-20



型号	规格	d
LEB75	6	6
	8	8

LEB75-6



未税价(元)

### 优惠价

数量	1~4	5~
价格	100%	另行报价



交货期  
1