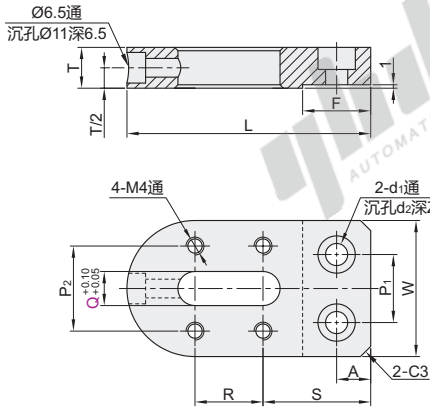


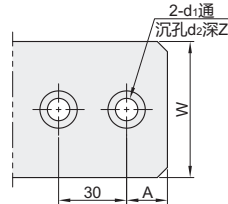
小型输送机

顶部张紧型

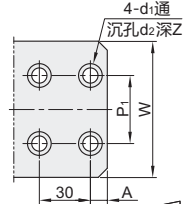
代码	类型	材质		表面处理
		国标	相当	
KVB04	顶部张紧型	45	S45C	无电解镀锌
KVB05		LD30	A6061	本色阳极氧化
KVB06				黑色阳极氧化



① 选用铝型材为规格4040时, 安装孔如下图



② 选用铝型材为规格4080时, 安装孔如下图

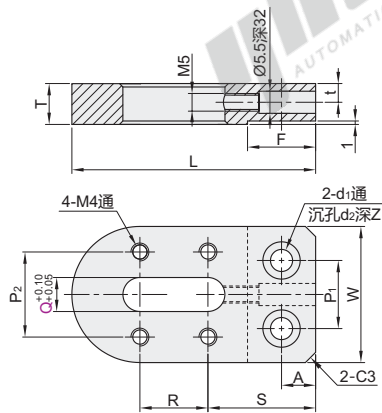


视角标准: 第一视角

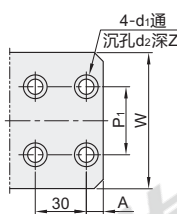
代码	型号	Q	L	T	W	R	S	F	A	P ₁	P ₂	d ₁	d ₂	Z
KVB04	2040	10 12 13	80		40	15	45	20	10	20	25	5.5	9	5.5
	4040		105	13	50	70	45	—		9	14	9		
	KVB05	13 15 16	90		60	20	50	20	30	40	6.5	11	6.5	
	KVB06		135	15	80	35	75	35	40	50	9	14	9	

底部张紧型

代码	类型	材质		表面处理
		国标	相当	
KVB07	底部张紧型	45	S45C	无电解镀锌
KVB08		LD30	A6061	本色阳极氧化
KVB09				黑色阳极氧化



① 选用铝型材为规格4080时, 安装孔如下图



视角标准: 第一视角

代码	型号	Q	L	T	W	R	S	F	A	P ₁	P ₂	d ₁	d ₂	Z	t
KVB07	2040	10 12 13	80		40	15	45		10	20	25	5.5	9	5.5	
	3050		13	50	20	50	20	30		30	6.5	11	6.5	6	
KVB08	3060	13 15 16	90		60				40	40					
	KVB09		135	15	80	35	75	35	40	50	9	14	9	7.5	

底部张紧型

代码	型号	Q
KVB07	2040	10 12 13
KVB08	3050	13 15 16

KVB07—2040—Q10

可选加工

代码	型号	Q	可选加工代码
KVB07	2040	10 12 13	RC
KVB08	3050	13 15 16	RC

KVB07—2040—Q10—RC



数量	1~10	11~
价格	100%	另行报价



7



代码	技术说明
RC	增加张紧部刻度尺 选型方法 RC