

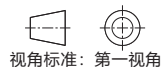
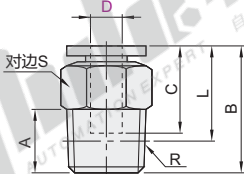
# 精密型 迷你型快插接头

- 直接头
- 内六角孔直接头/弯接头  
外螺纹

## 直接头

| 代码      | 类型      | 材质 |     |      | 表面处理 |
|---------|---------|----|-----|------|------|
|         |         | 主体 | 螺纹部 | 脱离环部 | 主体   |
| J-XXW01 | 外螺纹 直接头 | 黄铜 | 黄铜  | POM  | 镀镍   |

① 公称型号为M3的主体和螺纹部材质为SUS304。



| 型号      |   | 公称型号 | R    | A   | B    | L    | C    | S  | 有效断面积 (mm <sup>2</sup> ) | 重量 (g) |
|---------|---|------|------|-----|------|------|------|----|--------------------------|--------|
| 代码      | D |      |      |     |      |      |      |    |                          |        |
| J-XXW01 | 4 | M3   | M3   | 3   | 16   | 13   | 11.5 | 8  | 0.39                     | 2.1    |
|         |   | M5   | M5   | 3.5 | 17   | 13.5 |      |    | 1.57                     | 2.8    |
|         |   | 1    | R1/8 | 7.5 | 16.1 | 12.1 |      |    | 3.9                      | 6.6    |
|         | 6 | M5   | M5   | 3.5 | 17.5 | 14   | 12.5 | 10 | 1.57                     | 4      |
|         |   | 1    | R1/8 | 7.5 | 16.7 | 12.7 |      |    | 6.93                     | 4.4    |



| 型号      |   | 公称型号 |
|---------|---|------|
| 代码      | D |      |
| J-XXW01 | 4 | M3   |
|         | 6 | M5   |

J-XXW01 - D4 - 1



| 优惠价 |           |
|-----|-----------|
| 数量  | 1~29 30~  |
| 价格  | 100% 另行报价 |

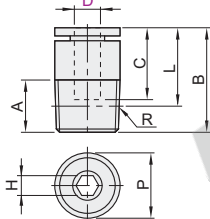


## 内六角孔直接头/弯接头

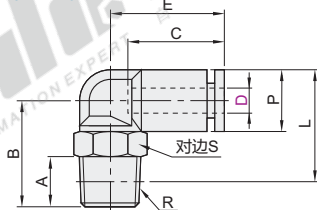
| 代码      | 类型      | 材质  |     |      | 表面处理 |
|---------|---------|-----|-----|------|------|
|         |         | 主体  | 螺纹部 | 脱离环部 | 主体   |
| J-XXW21 | 内六角孔直接头 | 黄铜  |     |      | 镀镍   |
| J-XXW51 | 弯接头     | PBT | 黄铜  | POM  | 镀镍   |

① 公称型号为M3的螺纹部材质为SUS304。

内六角孔直接头  
J-XXW21



弯接头  
J-XXW51



## 内六角孔直接头

| 型号      |   | 公称型号 | R    | A   | B    | L    | C    | H | P   | 有效断面积 (mm <sup>2</sup> ) | 重量 (g) |      |     |
|---------|---|------|------|-----|------|------|------|---|-----|--------------------------|--------|------|-----|
| 代码      | D |      |      |     |      |      |      |   |     |                          |        |      |     |
| J-XXW21 | 4 | M3   | M3   | 3   | 16   | 13   | 11.5 | 2 | 1.5 | 0.97                     | 1.9    |      |     |
|         |   | M5   | M5   | 3.5 | 17   | 13.5 |      |   |     |                          |        | 1.73 | 2.7 |
|         |   | 1    | R1/8 | 7.5 | 16   | 12   |      |   |     |                          |        | 3    | 3.9 |
|         | 6 | M5   | M5   | 3.5 | 17.5 | 14   | 12.5 | 2 | 10  | 1.73                     | 3.5    |      |     |
|         |   | 1    | R1/8 | 7.5 | 16.5 | 12.5 |      |   |     | 4                        | 6.93   | 4.1  |     |

## 弯接头

| 型号      |   | 公称型号 | R    | A   | B    | L    | P  | C    | E    | S | 有效断面积 (mm <sup>2</sup> ) | 重量 (g) |     |      |     |
|---------|---|------|------|-----|------|------|----|------|------|---|--------------------------|--------|-----|------|-----|
| 代码      | D |      |      |     |      |      |    |      |      |   |                          |        |     |      |     |
| J-XXW51 | 4 | M3   | M3   | 3   | 15.5 | 16.5 | 9  | 11.5 | 14.5 | 8 | 0.39                     | 3.7    |     |      |     |
|         |   | M5   | M5   | 3.5 | 16   | 1.57 |    |      |      |   |                          |        | 4.1 |      |     |
|         |   | 1    | R1/8 | 7.5 | 19.5 | 19.5 |    |      |      |   |                          |        | 10  | 3.53 | 6.0 |
|         | 6 | M5   | M5   | 3.5 | 16   | 18   | 11 | 12.5 | 16.5 | 8 | 1.57                     | 4.7    |     |      |     |
|         |   | 1    | R1/8 | 7.5 | 19.5 | 20   |    |      |      |   |                          |        | 10  | 3.53 | 6.6 |

## 弯接头



| 型号      |   | 公称型号 |
|---------|---|------|
| 代码      | D |      |
| J-XXW51 | 4 | M3   |
|         | 6 | M5   |

J-XXW51 - D4 - 1



| 优惠价 |           |
|-----|-----------|
| 数量  | 1~29 30~  |
| 价格  | 100% 另行报价 |

