

方形丝杠支座组件

固定侧 低肩型 精密型

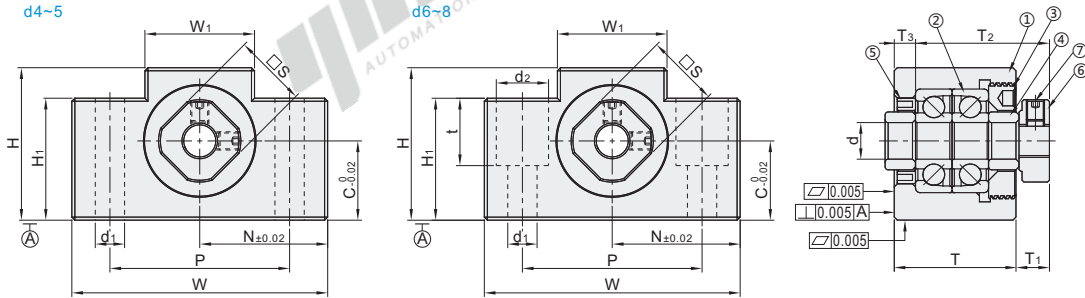
代码	类型		材质		表面处理
			① ③ ⑥	④	① ③ ④ ⑥
LEB21	精密型	固定侧	S45C	SUJ2	发黑
LED21					无电解镀镍
LEG21					镀黑铬

构成零件

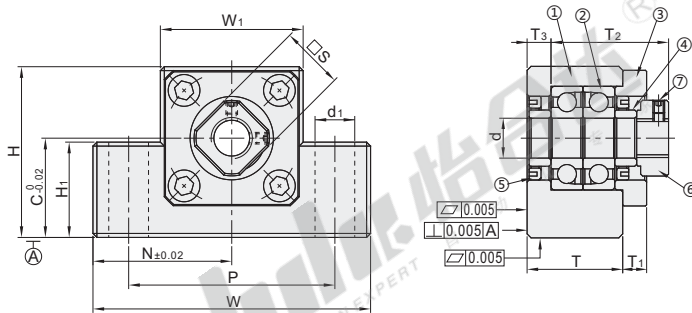
编号	零件名称	数量
①	轴承座本体	1
②	角接触轴承 5级	1对
③	轴承盖	1
④	间隔环	2
⑤	油封(Ø4~5无油封,Ø6~8 1个)	2
⑥	支座用螺母	1
⑦	内六角紧定螺丝附铜片	2



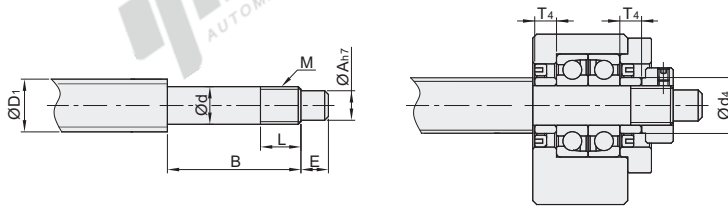
- ① ② ③ 为一体，请勿拆解，否则将影响精度。
- ① 轴承已经封入适量锂皂基抗极压润滑油。
- ① 使用经预压调整后的JIS 5级的角接触球轴承、最适用于高精度、高速旋转用途。



d10~20



建议轴端加工尺寸



视角标准：第一视角

型号	代码	规格	Ød	T	T1	T2	T3	W	H	C	W1	H1	P	N	Ød1	Ød2	t	S	油封 适用 轴径Ød	建议轴端加工尺寸								
																				搭配丝杠轴径	轴端部外径	轴端部加工尺寸		公称螺纹	间隔环长度			
发黑 LEB21	4*	4	15		18.5	2	34	19	10	18	7	26	17					10	5.5	4	4 ^{-0.001} _{-0.006}	3	18	5	M4×P0.5		3.5	
		5*	16.5	5.5	19.5	2.5	36	21	11	20	8	28	18		4.5			11	7.5	6	5 ^{-0.015} _{-0.012}	4	19	6	M5×P0.5	6.5	4.5	
		6	20		22	3.5	42	25	13	18	20	30	21		5.5	9.5	11	12	9.4	8	6 ^{-0.005} _{-0.012}	4	28	8	M6×P0.75	8	5	
		8S*	23	7	26	4	52	32	17	25	26	38	26		6.6	11	12	14	10	10/12	8 ^{-0.005} _{-0.012}	6	32	9	M8×P1.0	10		
无电解镀镍 LED21	10S*	10			29.5	6	70	43	25	36	24	52	35		9			16	12	12/14/15	10 ^{-0.005} _{-0.012}	8	36	15	M10×P1.0	11	5.5	
		10	24																14.4									
镀黑铬 LEG21	12																		19	15.4	14/15/16	12 ^{-0.005} _{-0.012}	10			M12×P1.0		
		6			36														19.4								10	
		15S*																		19.4								10
		15	25		32	5	80	49	30	41		25	60	40		11			22	20	18/20	15 ^{-0.005} _{-0.014}	12	47	20	M15×P1.0	18	6
20	42	10	50	10	95	58	30	56			75	47.5					30	25.4	25/28/30	20 ^{-0.005} _{-0.014}	17	62	25	M20×P1.0	17	11		

① 带*规格无镀镍、镀铬产品。



型号		规格	Ød	T
LEB21	④	6	6	20
LED21	④	8	8	23

LEB21 — 6



优惠价	
数量	1~4 5~
价格	100% 另行报价



① LEG21



① 其余