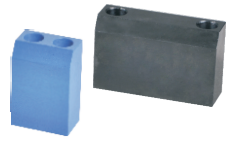


工件导块

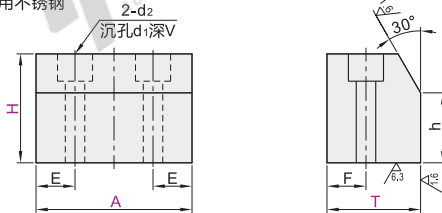
直型
L型

直型

代码	类型	材质		硬度	表面处理
		国标	相当		
PER01	紧凑型	45	S45C	—	发黑
PER02		0Cr18Ni9	SUS304		无电解镀镍
PER11		聚甲醛(白色)			—
PER21		MC尼龙(蓝色)			—
PER41		标准型	45		S45C
PER42	0Cr18Ni9		SUS304	无电解镀镍	
PER44	LY11		A2017	发黑	
PER51	0Cr18Ni9		SUS304	无电解镀镍	
PER61	聚甲醛(白色)		—		
PER71	MC尼龙(蓝色)		—		
PER81	聚甲醛(白色)		—		
PER81	MC尼龙(蓝色)		—		



如对抗锈有要求, 请优先选用不锈钢材质或无电解镀镍产品。



代码	型号	H	T	h	E	F	d1	d2	V
紧凑型 PER01 PER02 PER11 PER21 PER31	A选择 17 20 20 30	最小单位1 6~15	10 12	H-3	4.5	4.5	6.5	3.5	3.5
标准型 PER41 PER42 PER43 PER44 PER51 PER61 PER71 PER81	20 30 40 50 20 30 40 50 60 30 40 50 60 40 50 60	10~35 15~35	15 20 25 30	H-5	5 6 7 8 11	5 6 9 11 14	8 9.5 11 14	4.5 5.5 6.5 9	4.5 5.5 6.5 9



代码	型号	H	T	h
PER01	17 20	6~15	10	H-3
PER02	20 30	6~15	12	H-3

PER01—A20—H10—T10

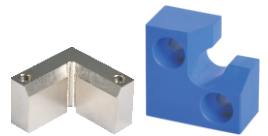


数量	1~9	10~
优惠价	100%	另行报价

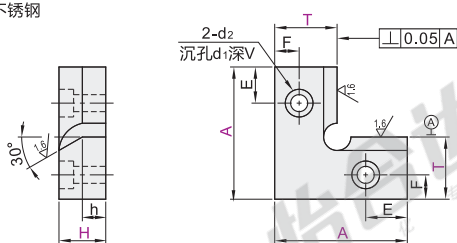


L型

代码	类型	材质		硬度	表面处理
		国标	相当		
PES01	紧凑型	45	S45C	—	发黑
PES02		0Cr18Ni9	SUS304		无电解镀镍
PES11		聚甲醛(白色)			—
PES21		MC尼龙(蓝色)			—
PES31		标准型	45		S45C
PES41	0Cr18Ni9		SUS304	无电解镀镍	
PES42	LY11		A2017	发黑	
PES43	0Cr18Ni9		SUS304	无电解镀镍	
PES44	聚甲醛(白色)		—		
PES51	MC尼龙(蓝色)		—		
PES61	聚甲醛(白色)		—		
PES71	MC尼龙(蓝色)		—		
PES81	聚甲醛(白色)		—		



如对抗锈有要求, 请优先选用不锈钢材质或无电解镀镍产品。



代码	型号	H	T	h	E	F	d1	d2	V
紧凑型 PES01 PES02 PES11 PES21 PES31	A选择 17 20 20 30	最小单位1 6~15	10 12	H-3	4.5	4.5	6.5	3.5	3.5
标准型 PES41 PES42 PES43 PES44 PES51 PES61 PES71 PES81	20 30 40 50 20 30 40 50 60 30 40 50 60 40 50 60	10~35 15~35	15 20 25 30	H-5	5 6 7 8 11	5 6 9 11 14	8 9.5 11 14	4.5 5.5 6.5 9	4.5 5.5 6.5 9



代码	型号	H	T	h
PES01	17 20	6~15	10	H-3
PES02	20 30	6~15	12	H-3

PES01—A20—H10—T10



数量	1~9	10~
优惠价	100%	另行报价

