

# 固定侧/支撑侧 低中心高型

# 方形丝杠支座组件

### 固定侧

代码	类型	材质		表面处理
		①③⑥	④	①③④⑥
LEB67	低中心高型 固定侧	S45C	SUJ2	发黑

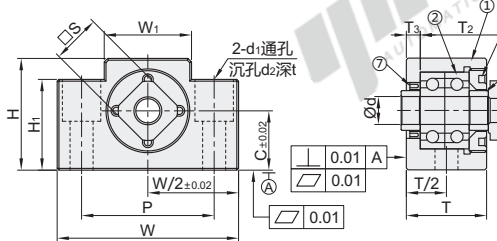
- ①②③⑦为一体，请勿拆解，否则将影响精度。
- ①轴承已经封入适量锂皂基抗极压润滑脂。
- ①使用经预压调整后的JIS 5级的角接触球轴承，最适用于高精度、高速旋转用途。

### 构成零件

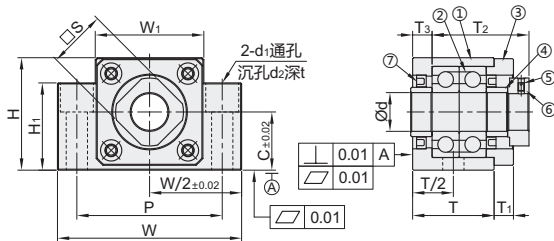
编号	零件名称	数量
①	轴承座本体	1
②	角接触球轴承 5级	1对
③	轴承盖	1
④	间隔环	2
⑤	内六角紧定螺钉(附铜片)	2
⑥	支座用螺母	1
⑦	油封(Ø8为1个)	2



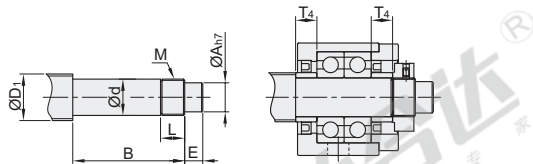
d8



d10~15



### 建议轴端加工尺寸



视角标准：第一视角

型号	代码	规格	Ød	T	T1	T2	T3	W	H	C	W1	H1	P	Ød1	Ød2	t	S	油封 适用 轴径	建议轴端加工尺寸						
																			搭配丝杠轴径 ØD1	轴端部外径 Ød	轴端部加工尺寸 ØA B E			公称螺纹 M L	
LEB67	8	8	22.5	—	26	3.5	62	31	15.5	30	25.5	46	—	—	—	—	—	—	10/12	8 <sup>+0.005</sup> <sub>-0.012</sub>	6.5	31.5	7.5	M8×1.0	7
	10	10	24	6	29.5	6	70	38	20	36	30	52	9	14	10	12	14/15	10 <sup>+0.005</sup> <sub>-0.012</sub>	8	36	15	M10×1.0	11	5.5	
	12	12	—	—	—	—	—	—	—	—	—	—	—	—	—	—	—	—	12	12 <sup>+0.005</sup> <sub>-0.012</sub>	10	—	—	M12×1.0	—
	15	15	25	—	36	5	80	42	22	41	32	60	11	17	13	22	20	—	15	15 <sup>+0.005</sup> <sub>-0.014</sub>	12	49	20	M15×1.0	13

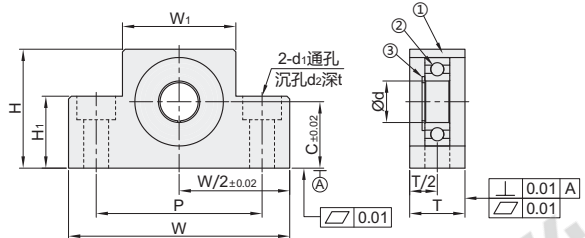
### 支撑侧

代码	类型	材质		表面处理
		①	③	①③
LEB77	低中心高型 支撑侧	S45C		发黑

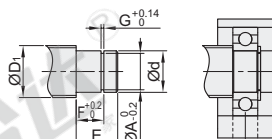
- ①轴承已经封入适量锂皂基抗极压润滑脂。
- ①轴承为双铁盖。
- ①使用JIS 6级的径向轴承、最适用于高精度、高速旋转用途。

### 构成零件

编号	零件名称	数量
①	轴承座本体	1
②	径向轴承 6级	1
③	C型挡圈	1



### 建议轴端加工尺寸



视角标准：第一视角

型号	代码	规格	Ød	T	W	H	C	W1	H1	P	Ød1	Ød2	t	建议轴端加工尺寸					使用C型挡圈		
														搭配丝杠轴径 ØD1	轴端部外径 Ød	挡圈沟槽尺寸 ØA E F G					
LEB77	8	6	16	62	31	15.5	30	25.5	46	—	—	—	—	12.5	8/10	6 <sup>-0.005</sup> <sub>-0.012</sub>	5.7	9	6.8	0.8	TBP01-6
	10	8	—	—	—	—	—	—	—	—	—	—	—	10	12/14/15	8 <sup>-0.005</sup> <sub>-0.012</sub>	7.6	10	7.9	0.9	TBP01-8
	12	10	20	70	38	20	36	30	52	9	14	10	10	14/15/16	10 <sup>-0.005</sup> <sub>-0.012</sub>	9.6	11	9.15	1.15	TBP01-10	
	15	15	—	—	—	—	—	—	—	—	—	—	—	11	18/20	15 <sup>-0.005</sup> <sub>-0.014</sub>	14.3	13	10.15	—	TBP01-15

### 支撑侧

型号		Ød
代码	规格	
LEB77	12	8
LEB77	12	10



优惠价  
数量 1~4 5~  
价格 100% 另行报价



交货期  
7

请按图示订货  
LEB77-10

LEB77-10

未税价(元)