

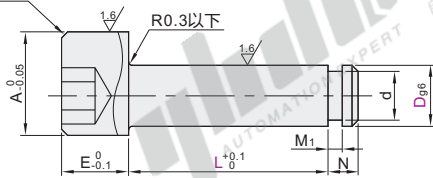
# 调整销/快速夹钳用前端螺栓

## 调整销

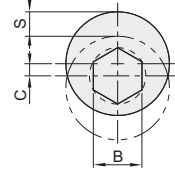
代码	类型	材质		附件
		国标	相当	
PBB01	挡圈型	0Cr18Ni9	SUS304	E型挡圈(SUS304)
PBB11	螺帽固定型			—



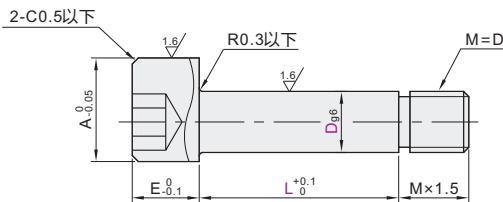
挡圈型  
PBB01



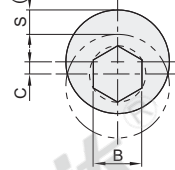
最大偏移量



螺帽固定型  
PBB11



最大偏移量



视角标准：第一视角

代码	型号	D <sub>g6</sub>	L 最小单位1	M <sub>1</sub>	N	d	A	B	E	C	S
4	-0.004 -0.012	5~30	0.7	+0.10 0	3	7	3	4.5	0.7	1.4	
5	-0.004 -0.012	10~35			4	8.5	4	5.5	1	2	
6	-0.005 -0.014	10~40	0.9	+0.14 0	5	10	5	6.5	1.3	2.6	
8	-0.005 -0.014	10~45	13	3.5	7	13	6	8.5	1.6	3.2	

① 当D=3(4)时，L仅限10以上尺寸。

代码	型号	D <sub>g6</sub>	L 最小单位1	A	B	E	C	S
4	-0.004 -0.012	10~30	7	3	4.5	0.7	1.4	
5	-0.004 -0.012	10~35	8.5	4	5.5	1	2	
6	-0.005 -0.014	10~40	10	5	6.5	1.3	2.6	
8	-0.005 -0.014	10~45	13	6	8.5	1.6	3.2	

① 当D=3(4)时，L仅限10以上尺寸。



代码	型号	D <sub>g6</sub>	L 最小单位1
PBB01	4	-0.004 -0.012	5~30
PBB01	6	-0.005 -0.014	10~35

请按图示订货 PBB01—D5—L15



● 优惠价	
数量	1~9 10~
价格	100% 另行报价

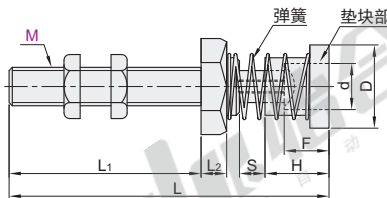
未税价(元)



交货期
5

## 快速夹钳用前端螺栓

代码	类型	主体		垫块部	弹簧
		材质	表面处理	材质	材质
PBB51	垫块部树脂型	S45C	发黑 镀锌	聚缩醛(白色)	SUS304-WPB
PBB52					



视角标准：第一视角

代码	型号	M	S 行程	L	L <sub>1</sub>	L <sub>2</sub>	D	d	F	H	负载(N)	
											min.	max.
PBB51 PBB52	4	4	3	34.5	20	2	12	5.5	4.5	7.5	19.4	29.1
	6	4	4	50	30	4	13	6.5	7	10	21.8	30.5
	8	8	8	60	30	5	14	7.2	12	15	18.8	32.4



代码	型号	M
PBB51	4	4
PBB52	6	6

请按图示订货 PBB51—M4



● 优惠价	
数量	1~29 30~
价格	100% 另行报价

未税价(元)



交货期
7