

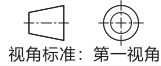
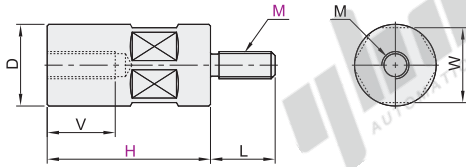
调整零件

标准型/细长型/六角螺栓型 连接杆

标准型

| 代码 | 类型 | 材质 | | 表面处理 |
|-------|-----|----|------|------|
| | | 国标 | 相当 | |
| ZFD25 | 标准型 | 45 | S45C | 镀硬铬 |

特点：适用于增加夹紧高度时使用。



| 代码 | 型号 | | L | V | D | W |
|----|-----|---|----|----|----|----|
| | M | H | | | | |
| 8 | 32 | | 19 | 20 | 24 | 22 |
| | 40 | | | | | |
| | 50 | | | | | |
| | 65 | | | | | |
| | 80 | | | | | |
| 12 | 100 | | 30 | 35 | 40 | 36 |
| | 125 | | | | | |
| | 160 | | | | | |
| | 200 | | | | | |
| | | | | | | |

| 代码 | M | H |
|-------|----|-----|
| ZFD25 | 8 | 32 |
| ZFD25 | 12 | 100 |

请按图示订货 ZFD25—M8—H32

| 数量 | 优惠价 | |
|----|------|------|
| | 1~9 | 10~ |
| 价格 | 100% | 另行报价 |

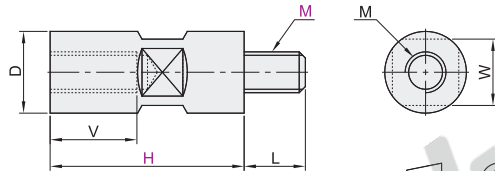
未税价(元)

| 交货期 |
|-----|
| 6 |

标准治具
A11

细长型

| 代码 | 类型 | 材质 | | 表面处理 |
|-------|-----|----|------|------|
| | | 国标 | 相当 | |
| ZFD30 | 细长型 | 45 | S45C | 镀硬铬 |

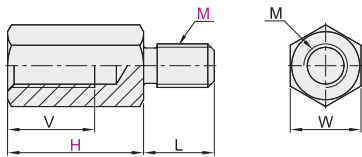


| 代码 | 型号 | | L | V | D | W |
|----|-----|---|------|----|----|----|
| | M | H | | | | |
| 8 | 32 | | 12 | 20 | 16 | 13 |
| | 40 | | | | | |
| | 50 | | | | | |
| | 65 | | | | | |
| | 80 | | | | | |
| 10 | 40 | | 14.5 | 25 | 20 | 17 |
| | 50 | | | | | |
| | 65 | | | | | |
| | 80 | | | | | |
| | 100 | | | | | |
| 12 | 50 | | 19.5 | 30 | 24 | 22 |
| | 65 | | | | | |
| | 80 | | | | | |
| | 100 | | | | | |
| | 125 | | | | | |
| | | | | | | |

六角螺栓型

| 代码 | 类型 | 材质 | | 表面处理 |
|-------|-------|----|------|------|
| | | 国标 | 相当 | |
| ZFD35 | 六角螺栓型 | 45 | S45C | 镀硬铬 |

特点：适用于螺栓的延长。



| 代码 | 型号 | | L | V | W |
|----|----|---|----|----|----|
| | M | H | | | |
| 6 | 20 | | 10 | 12 | 10 |
| | 25 | | | | |
| | 32 | | | | |
| 8 | 25 | | 13 | 16 | 13 |
| | 32 | | | | |
| | 40 | | | | |
| 10 | 32 | | 16 | 20 | 17 |
| | 50 | | | | |
| | 75 | | | | |
| 12 | 32 | | 18 | 20 | 22 |
| | 50 | | | | |
| | 75 | | | | |

六角螺栓型

| 代码 | M | H |
|-------|---|----|
| ZFD35 | 6 | 20 |
| ZFD35 | 8 | 25 |

请按图示订货 ZFD35—M6—H20

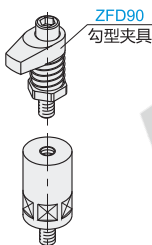


| 数量 | 优惠价 | |
|----|------|------|
| | 1~9 | 10~ |
| 价格 | 100% | 另行报价 |

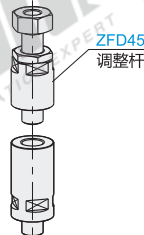
未税价(元)

| 交货期 |
|-----|
| 6 |

标准型



细长型



六角螺栓型

