

# 简易配管型/单边离合器配管型

直柱形 无衬层

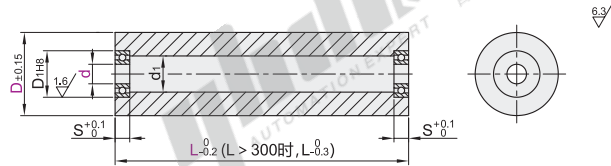
## 滚轮



### 简易配管型

代码	类型		材质			表面处理
			芯材	衬层	轴承	
QAC66	简易配管型	直柱形	铝合金	—	钢	本色阳极氧化

轴承可拆卸，发货时使用胶带临时固定。



视角标准：第一视角

型号		D	d	L	D <sub>1</sub>	S	d <sub>1</sub>	使用轴承
QAC66	18	8	100	12	3.5	10	678ZZ×2	
	28	8	150	22	7	20	608ZZ×2	
		10	200	6	6	6900ZZ×2		
	38	15	250	32	9	30	6002ZZ×2	
		20	300	7	7	6804ZZ×2		
	48	15	350	35	11	30	6202ZZ×2	
		20	400	37	9	6904ZZ×2		
		25	400	42	9	6905ZZ×2		
		30	450	42	7	6806ZZ×2		



型号			
代码	D	d	L
QAC66	28	8	100
QAC66	28	10	150

QAC66—D28—d10—L150



优惠价	
数量	1~9 10~
价格	100% 另行报价

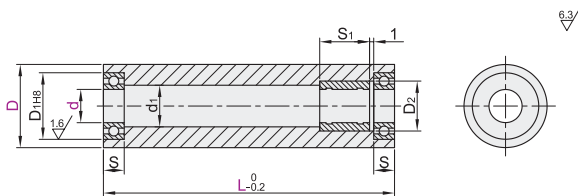
交货期	
数量	1~9 10~
价格	100% 另行报价

7

### 单边离合器配管型

代码	类型		材质				表面处理
			芯材	衬层	轴承	单向离合器	
QAP31	单边离合器配管型	直柱形	A5052	—	钢	SPCC	本色阳极氧化

- 端面已进行避让加工，可避免接触轴承内圈。
- 带有箭头标签，指示单向离合器的旋转方向。
- 建议使用h5(h6)公差的热火轴。
- 轴承可拆卸，发货时使用胶带临时固定。



### 单向离合器的构造



锁紧时，导向轴的扭矩传递到固定座。



空转时，导向轴的扭矩不向固定座传递。

视角标准：第一视角

型号		d	L 最小单位10	D <sub>1</sub>	D <sub>2</sub>	S	S <sub>1</sub>	d <sub>1</sub>	单向离合器 容许扭矩(N·m)		使用轴承
代码	D								轴:h5公差	轴:h6公差	
QAP31	20	8	50~100	16	12	5	12	10	3.2	1.6	688ZZ×2
	30	12	50~300	24	18	6	16	15	12.2	6.1	6901ZZ×2
		40		20	7	16	22	28.5	14.3	6804ZZ×2	
	50	20	37	26	9	16	22	6904ZZ×2			
		25	42	32	9	20	27	66	33	6905ZZ×2	



型号			
代码	D	d	L 最小单位10
QAP31	20	8	50~100
QAP31	30	12	50~300

QAP31—D30—d12—L150



优惠价	
数量	1~9 10~
价格	100% 另行报价

交货期	
数量	1~9 10~
价格	100% 另行报价

7

滚轮

F5