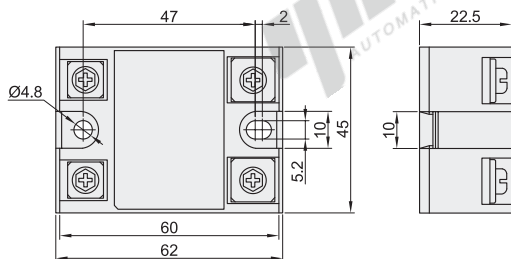


☑ 固态继电器

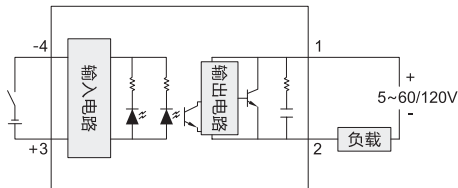
系列	类型		工作环境
SSR系列	标准型	DC转DC	-40°C~+80°C;35~85%RH

☑ 特点:

- 高电介强度超过4KV;
- 高绝缘强度超过100MΩ/500VDC;
- 附过热保护回路可防止过热破坏;
- 附双重浪涌吸收回路有效防止浪涌破坏;
- 符合EN60947-4-3和EN60950标准。



☑ 接线图



型号	负载电流(A)	控制方式	负载电压	触发方式
SSR-05DD	5	4~32V 直流控制	5~120VDC	随机型
SSR-10DD	10			
SSR-25DD	25			
SSR-50DD	50			
SSR-75DD	75			



型号
SSR-05DD
SSR-10DD
SSR-05DD

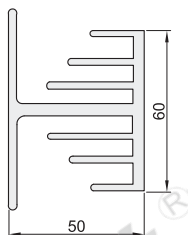
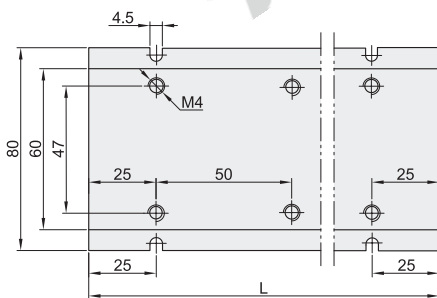
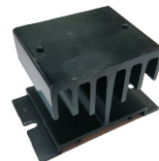
报价
方式



请按图示订货

☑ 固态继电器配件

系列	类型	
HS系列	固态继电器专用配件	散热器



型号	长度L(mm)	适用固态继电器个数	适用继电器
HS-50H	50	1	SSR系列
HS-150H	150	3	



请按图示订货

型号
HS-50H
HS-150H

HS-50H

报价
方式

