

按钮开关

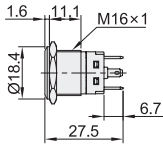
大电流型

金属类 $\varnothing 16\sim 25$ 安装孔

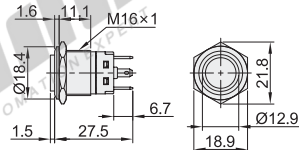
代码	类型	适用安装孔
ZHC93	金属类 大电流型	$\varnothing 16\sim 25$



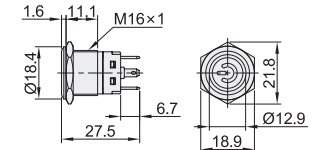
开孔尺寸: 16($\varnothing 16$)
按钮形状: F(平头)



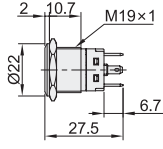
按钮形状: H(高头)



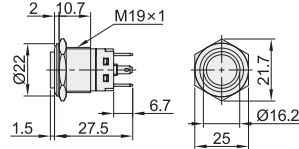
带灯类型: F(环形带电源标识)



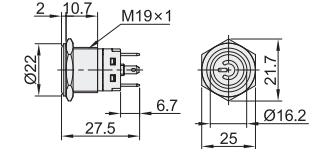
开孔尺寸: 19($\varnothing 19$)
按钮形状: F(平头)



按钮形状: H(高头)

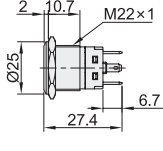


带灯类型: F(环形带电源标识)

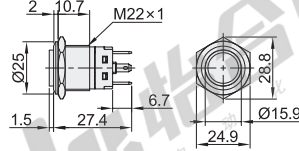


开孔尺寸: 22($\varnothing 22$)
触点类型: 10(1NO)

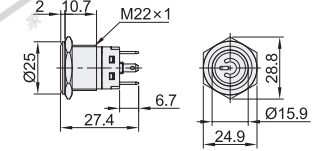
按钮形状: F(平头)



按钮形状: H(高头)

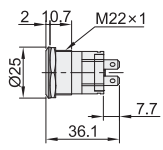


带灯类型: F(环形带电源标识)

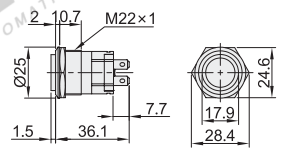


开孔尺寸: 22($\varnothing 22$)
触点类型: 11(1NO 1NC) / 20(2NO)

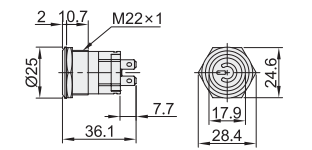
按钮形状: F(平头)



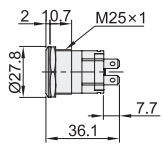
按钮形状: H(高头)



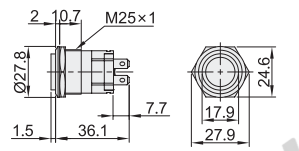
带灯类型: F(环形带电源标识)



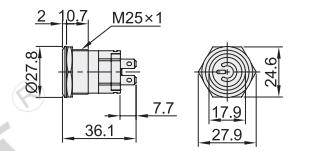
开孔尺寸: 19($\varnothing 19$)
按钮形状: F(平头)



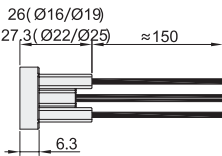
按钮形状: H(高头)



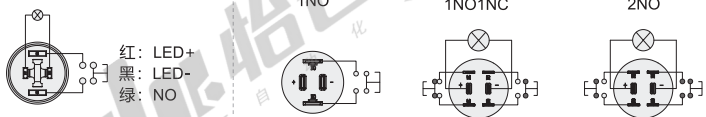
带灯类型: F(环形带电源标识)



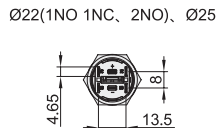
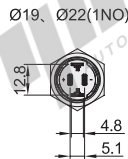
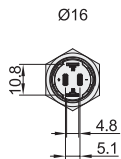
J(配套插件)



接线示意图



引脚说明



视角标准: 第一视角

按钮开关

大电流型·Ø16~25安装孔 金属类

型号	动作类型	按钮形状	触点类型	带灯类型	带灯颜色	带灯电压	材质	是否配插件	防护等级	
代码	开孔尺寸									
ZHC93	16(Ø16) 19(Ø19) 22(Ø22)	F(复位) Z(自锁)	F(平头) H(高头)*	10(1NO)	无指定(不带灯) E(环形) F(环形带电源标识)	无指定(不带灯) R(红色) G(绿色) Y(黄色) B(蓝色) W(白色)	无指定(不带灯) A(AC/DC 24V) V(AC/DC 220V)	无指定(铜镀镍) S(不锈钢)	无指定(无配套插件) J(配套插件)	IP65
	22(Ø22) 25(Ø25)			11(1NO 1NC) 20(2NO)						

① 带*高头按钮不适用环形带电源标识。

② 当选带灯类型 无指定(不带灯)时,带灯颜色和带灯电压只能选 无指定。



请按图示订货

型号		动作类型	按钮形状	触点类型
代码	开孔尺寸			
ZHC93	16(Ø16)	F(复位)	F(平头)	10(1NO)
	19(Ø19)	Z(自锁)	H(高头)*	

ZHC93-16-F-H-10

开关额定值

额定绝缘电压	250V	
额定冲击耐受电压	2500V	
绝缘电阻	100MΩ	
触点接触电阻(初始值)	≤50mΩ	
额定使用电压	DC24V	AC250V
额定使用电流	电阻性负载	15A 15A
触点材质	银合金	
电气寿命	复位: 20万次; 自锁: 5万次	
机械寿命	复位: 100万次; 自锁: 20万次	

性能参数表

操作行程	≈2.0mm
操作压力	≤5N
触点最小使用负载	5V AC/DC 5mA
工频耐压	1500VAC, 50HZ, 1min
耐振动	10~50Hz, 1.5mm振幅
抗冲击性	10g
工作环境温度	-22°C~+55°C (无冷冻)
工作环境湿度	45~90%RH
贮存环境温度	-22°C+70°C (无冷冻)
贮存环境湿度	45~90%RH
防撞等级	IK10

