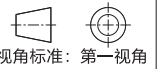
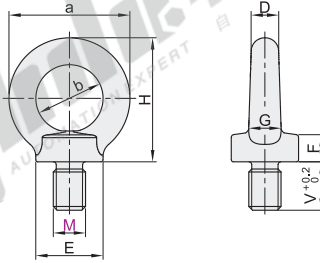


# DIN580 碳钢吊环螺钉

代码	类型	材质
TBF08	DIN580碳钢吊环螺钉 无螺母	C20



型号	螺距P	载荷(T)	a	b	D	E	F	G	H	V	重量(kg)	
TBF08	M8	1.25	0.14	36	20	8	20	6	10	36	13	0.11
	M10	1.5	0.23	45	25	10	25	8	12	44	17	
	M12	1.75	0.34	54	30	12	30	10	14	53	20.5	
	M14	2	0.6	63	35	14	35	12	16	62	27	
	M16		0.7							63	27	
	M20	2.5	1.2	72	40	16	40	14	19	72	30	
	M24	3	1.8	90	50	20	50	18	24	90	36	
	M30	3.5	3.6	108	60	24	65	22	28	109	45	
	M36	4	5.1	126	70	28	75	26	32	128	54	
	M42	4.5	7	144	80	32	85	30	38	146	63	
	M48	5	8.6	166	90	38	100	35	46	168	68	
	M56	5.5	11.5	184	100	42	110	38	50	187	78	
	M64		16	206	110	48	120	42	58	207	90	
	M72	6	21	260	140	60	150	50	72	260	100	
	M80		28	296	160	68	170	55	80	298	112	



请按图示订货

型号	代码	M
	TBF08	M8
		M10

TBF08 — M8



未税价(元)

优惠价	数量	1~9	10~
	价格	100%	另行报价



交货期  
7

## 工作极限载荷表

起吊方式	工作极限载荷(吨)		
	单吊点轴向垂直工作安全极限载荷 (WLL)t	双吊点轴向方向, 起吊夹角 $\leq 90^\circ$ 时, 成对吊环螺钉的最大安全工作载荷 (WLL)t	双吊点水平方向, 起吊夹角 $\leq 90^\circ$ 时, 成对吊环螺钉的最大安全工作载荷 (WLL)t
TBF08	M8	0.14	0.14
	M10	0.23	0.23
	M12	0.34	0.34
	M14	0.6	0.6
	M16	0.7	0.7
	M20	1.2	1.2
	M24	1.8	1.8
	M30	3.6	3.6
	M36	5.1	5.1
	M42	7	7
	M48	8.6	8.6
	M56	11.5	11.5
	M64	16	16
	M72	21	21
	M80	28	28