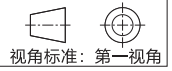
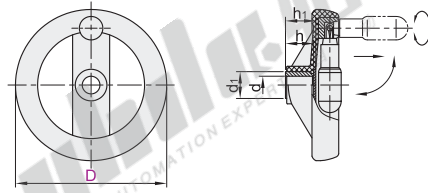


可折双幅条手轮

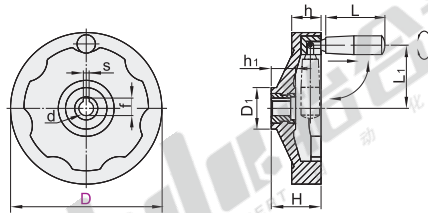
代码	类型	安装方式	联轴部分		手轮主体		握柄	
			材质	表面处理	材质	颜色	材质	颜色
E-HAN08	手柄可折型	圆孔型	S45C	发黑	PA6	黑色	PA6	黑色



代码	型号	d	d ₁	h	h ₁	参考重量 (kg/pcs)
	D					
E-HAN08	80	8	18	17	19	0.10
	100	10	18	17	19	0.16
	125	12	22	22	25	0.23
	160	14	26	27	29	0.39
	200	16	30	34	36	0.63
	250	20	35	38	40	0.93

可折内波纹手轮

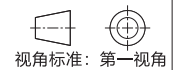
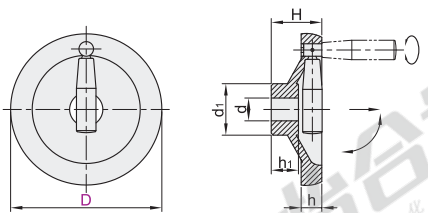
代码	类型	安装方式	联轴部分	手轮主体	握柄安装部	握柄
			材质	材质	材质	材质
E-HAN11	手柄可折型	键槽孔型	S45C	PF	S45C	PF



代码	型号	d	L	L ₁	H	h	h ₁	D ₁	f	s	参考重量 (kg/pcs)
	D										
E-HAN11	100	12	50	40	41	26	22	40	13.8	4	0.30
	125	12	63	52	44	30	22	45	13.8	4	0.50
	160	16	80	68	54	32	24	52	18.3	5	0.74
	200	18	100	88	56	34	29	60	20.8	6	0.99

可折收纳式实心手轮

代码	类型	安装方式	手轮主体		握柄	
			材质	表面处理	材质	颜色
E-HBD56	手柄可折型	圆孔型	A6063	烤漆黑色	PF	黑色



代码	型号	H	h	h ₁	d	d ₁	参考重量 (kg/pcs)
	D						
E-HBD56	125	44	25.4	18	12	30	0.30
	200	57	28	30	18	59	0.81

可折收纳式实心手轮

代码	D	H
E-HBD56	125	44
E-HBD56	200	57

请按图示订货

E-HBD56—D125



优惠价	
数量	1~9 10~
价格	100% 另行报价

交货期	
1	