

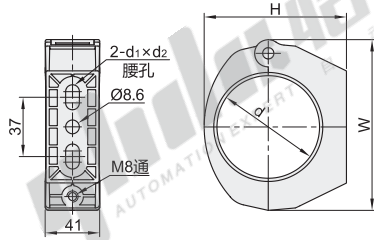
# 机器人管线包配件

- ◀ 固定座
- ◀ 定位环
- ◀ 防碰撞环

机器人  
管线包配件

## 固定座

代码	类型	材质
ZNE23	固定座	PA6



视角标准：第一视角

型号		H	d	W	d1 x d2	适配软管型号
代码	规格					
	ZNE23	48	89.1	64	106.5	8.6 x 15.6
	70	131	98	151	8.6 x 21.6	ZNE20-70

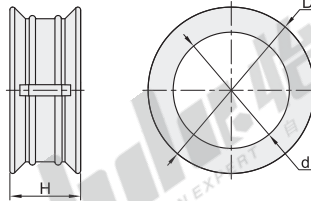


型号	
代码	规格
ZNE23	48
	70

ZNE23—48

## 定位环

代码	类型	材质
ZNE24	定位环	PA6



视角标准：第一视角

型号		H	D	d	适配软管型号
代码	规格				
	ZNE24	48	41	70.2	49
	70	44	103.5	72.4	ZNE20-70

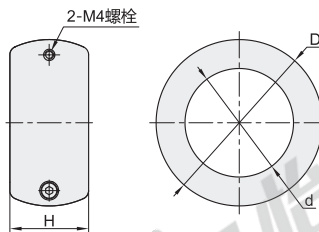


型号	
代码	规格
ZNE24	48
	70

ZNE24—48

## 防碰撞环

代码	类型	材质
ZNE25	防碰撞环	PA6



视角标准：第一视角

型号		H	D	d	适配软管型号	
代码	规格					
	ZNE25	36	32	69.6	39	ZNE20-36
	48	36	76	50	ZNE20-48	
	70	50	108	74	ZNE20-70	



型号	
代码	规格
ZNE25	36
	48

ZNE25—36