

方型·量程0.2~3kg

方型·量程0.3~4kg

单点式

# 力传感器

## 方型·量程0.2~3kg

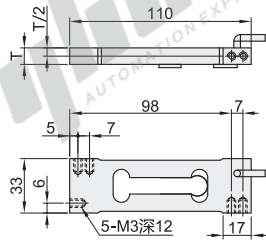
代码	类型	量程	材质
ZMH45	单点式 方型	0.2~3kg	铝合金

### 特点

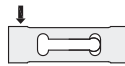
- 精度高, 抗偏载能力强;
- 容易安装, 防护等级IP65;
- 适用于电子秤、计数秤、电子天平及工业称重系统。

需要搭配力传感器专用放大器或者仪表使用。

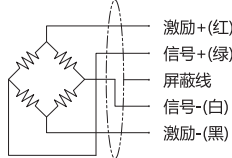
需要标定的款式要接线后按照操作说明标定后方可使用。



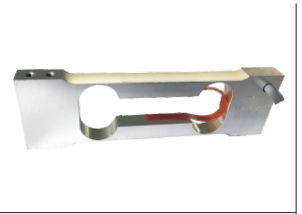
### 受力方式



### 接线图



视角标准: 第一视角



型号	量程(kg)	标定方式	T	选购配件
ZMH45	0.2	需要标定后使用	6	ZMH22 (仪表) ZMH23 (仪表) ZMH25 (放大器)
	0.3			
	0.6			
	1			
	1.5			
3				

### 参数表

精度等级	C3、C4、C5、C6	重复性	0.015%F.S.	输出电阻	350±3Ω	安全超载	150%F.S.
输出灵敏度	0.8~1.0mV/V(0.2kg/0.3kg) 2.0mV/V(0.6kg/1kg/1.5kg/3kg)	蠕变(30min)	0.0166%F.S.	绝缘电阻	≥3000MΩ/100VDC	极限超载	300%F.S.
零点输出	±0.05mV/V	温度灵敏度漂移	0.02%F.S./10°C	激励电压	5~15V	电缆线规格	Ø4×350mm
非线性	0.015%F.S.	零点温度漂移	0.03%F.S./10°C	最大激励电压	20V	防护等级	IP65
滞后	0.015%F.S.	输入电阻	405±5Ω	工作温度范围	-10~50°C	最大秤盘尺寸	100mm×100mm

## 方型·量程0.3~4kg

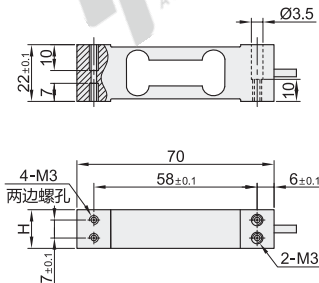
代码	类型	量程	材质
ZMH47	单点式	0.3~4kg	铝合金

### 特点

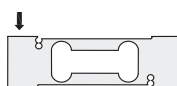
- 精度高, 抗偏载能力强;
- 容易安装, 防护等级IP65;
- 适用于电子秤、计数秤、电子天平及工业称重系统。

需要搭配力传感器专用放大器或者仪表使用。

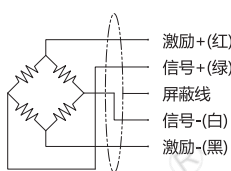
需要标定的款式要接线后按照操作说明标定后方可使用。



### 受力方式



### 接线图



视角标准: 第一视角



型号	量程(kg)	标定方式	H	选购配件
ZMH47	0.3	需要标定后使用	12	ZMH22 (仪表) ZMH23 (仪表) ZMH25 (放大器)
	0.5			
	1			
	1.5			
	3			
4				

### 参数表

精度等级	C3、C4、C5、C6	重复性	0.015%F.S.	输出电阻	380±40Ω	安全超载	150%F.S.
输出灵敏度	1.0±10% mV/V(0.3kg/0.5kg) 2.0±10% mV/V(1~4kg)	蠕变(30min)	0.0166%F.S.	绝缘电阻	≥5000MΩ/100VDC	极限超载	300%F.S.
零点输出	±2%F.S.	温度灵敏度漂移	0.017%F.S./10°C	激励电压	5~15V	电缆线规格	Ø4×400mm
非线性	0.015%F.S.	零点温度漂移	0.02%F.S./10°C	最大激励电压	20V	防护等级	IP65
滞后	0.015%F.S.	输入电阻	380±40Ω	工作温度范围	-25~70°C	最大秤盘尺寸	200mm×200mm

## 方型·量程0.2~3kg

型号	代码	量程(kg)
ZMH45	0.2	0.2
	0.3	0.3

ZMH45—0.2

## 方型·量程0.3~4kg

型号	代码	量程(kg)
ZMH47	0.3	0.3
	0.5	0.5

ZMH47—0.3

