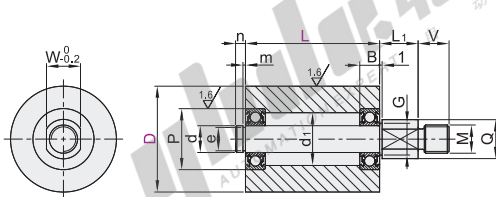
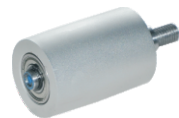


纵向型

| 代码 | 类型 | 本体 | | 衬层 | | 芯轴 | | 挡圈 | |
|---------|-----|-----|--------|--------|----|----|--------|-------|-----|
| | | 材质 | 表面处理 | 材质 | 硬度 | 材质 | 表面处理 | 材质 | |
| E-QBQ01 | 纵向型 | 无衬层 | S45C | 无电解镀镍 | — | — | S45C | 无电解镀镍 | 弹簧钢 |
| E-QBQ11 | | | SUS304 | — | — | — | SUS304 | — | 不锈钢 |
| E-QBQ21 | | | 铝合金 | 本色阳极氧化 | — | — | S45C | 无电解镀镍 | 弹簧钢 |



视角标准：第一视角

| 代码 | 型号 | D | L | 最小单位5 | L1 | d | V | Q | G | e | n | m | d1 | P | B | M | W | 挡圈型号 | |
|-------------------------------|-------|-------|----|-------|----|------|---|------|------|-----|-----|-----|----|-----------|----------|----------|---------|---------|------------|
| | | | | | | | | | | | | | | | | | | 轴承型号 | E-QBQ01/21 |
| E-QBQ01 E-QBQ11 E-QBQ21 | 20 | 20~60 | 11 | 6 | 9 | 10 | 8 | 5 | 2 | 0.7 | 9.8 | 15 | 5 | M6 | 8 | BAF696ZZ | TBP11-5 | TBP12-5 | |
| | 25 | | | | | | | | | | | | | | | | | | |
| | 30 | | | | | | | | | | | | | | | | | | |
| | 35 | | | | | | | | | | | | | | | | | | |
| | 40 | | | | | | | | | | | | | | | | | | |
| 50 | 25~60 | 12 | 18 | 18 | 14 | 11.5 | 3 | 1.15 | 23.8 | 28 | 8 | M12 | 14 | BAY6001ZZ | TBP01-12 | TBP02-12 | | | |



技术说明

变更L1尺寸

选型方法 LC10

- ① 最小单位1
- ② 6 ≤ LC ≤ 31



| 型号 | 代码 | D | L |
|---------|----|-------|-------|
| E-QBQ01 | 20 | 20 | 20~60 |
| E-QBQ11 | 25 | 20~60 | |

可选加工

| 型号 | 代码 | D | L | 可选加工代码 |
|---------|----|-------|-------|--------|
| E-QBQ01 | 20 | 20 | 20~60 | LC() |
| E-QBQ11 | 25 | 20~60 | | |

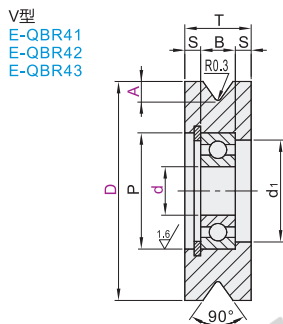
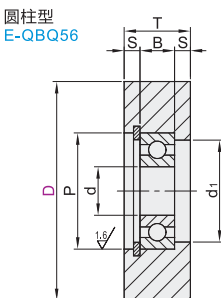


| 数量 | 1~9 | 10~ |
|----|------|------|
| 价格 | 100% | 另行报价 |

| 交货期 | 5 |
|-----|---|
|-----|---|

圆柱型/V型

| 代码 | 类型 | 高负载型 | 本体 | | 轴 承 | 挡 圈 |
|---------|-----|------|------|--------|-----|-----|
| | | | 材质 | 表面处理 | | |
| E-QBQ56 | 圆柱型 | 高负载型 | 铝合金 | 本色阳极氧化 | 不锈钢 | — |
| E-QBR41 | V型 | 槽钢用 | S45C | — | 钢 | 弹簧钢 |
| E-QBR42 | | | | 发黑 | — | — |
| E-QBR43 | | | | 无电解镀镍 | — | 不锈钢 |



视角标准：第一视角

圆柱型

| 型号 | 代码 | D | d | d1 | P | T | S | B | 使用轴承 |
|---------|-----|----|------|----|----|---|---|---|-----------|
| E-QBQ56 | 30 | 6 | 15.8 | 19 | 12 | — | — | 6 | BAF626ZZ |
| | 40 | 8 | 20.8 | 24 | — | — | — | — | BAF628ZZ |
| | 50 | 10 | 22.8 | 26 | 14 | — | — | 8 | BAY6000ZZ |
| | 60 | — | — | — | — | — | — | — | — |
| | 100 | 12 | 24.8 | 28 | 16 | 4 | — | — | BAY6001ZZ |

V型

| 型号 | 代码 | D | A | d | d1 | P | T | S | B | 使用轴承 |
|-------------------------------|-----|---|-----|------|----|----|---|-----|---|-----------|
| E-QBR41 E-QBR42 E-QBR43 | 20 | 3 | 7.8 | 10 | 10 | — | — | 3 | 4 | BAF623ZZ |
| | 30 | 3 | 5 | 12.8 | 16 | — | — | 2.5 | 5 | BAF625ZZ |
| | 40 | 5 | 8 | 20.8 | 24 | — | — | — | — | BAF628ZZ |
| | 50 | 5 | 10 | 22.8 | 26 | 14 | — | — | 3 | — |
| | 60 | 6 | 10 | 22.8 | 26 | 16 | — | — | 8 | BAY6000ZZ |
| | 100 | 6 | 12 | 24.8 | 28 | 16 | 4 | — | — | BAY6001ZZ |



圆柱型

| 型号 | 代码 | D | d |
|---------|----|---|---|
| E-QBQ56 | 30 | 6 | 8 |
| | 40 | 8 | 8 |

E-QBQ56 — D30

V型

| 型号 | 代码 | D | A | d |
|---------|----|---|-----|------|
| E-QBR41 | 20 | 3 | 7.8 | 10 |
| E-QBR42 | 30 | 3 | 5 | 12.8 |

E-QBR41 — D20 — A3 — d3



| 数量 | 1~9 | 10~ |
|----|------|------|
| 价格 | 100% | 另行报价 |

| 交货期 | 6 |
|-----|---|
|-----|---|