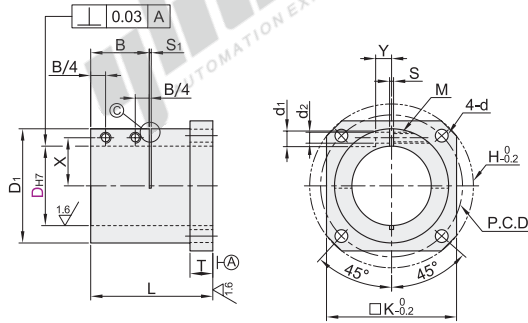


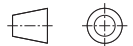
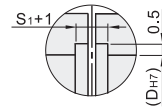
代码	类型			材质		表面处理
				国标	相当	
GBL53	大轴径型	安装孔通孔	方法兰型	45	S45C	镀铬



- ① 开口型，安装孔D的公差H7为开口加工前的公差，开口加工后由于有内部应力释放，公差有可能增至H8左右，不影响客户使用。
- ② 开口型导向轴支座由开槽大小决定是否过切(过切指锯片切到开槽处对边)，图档仅供参考。
- ③ 产品切槽后会产生毛刺，为消除毛刺影响，部分产品内径会增加切沟槽。



◎ 部放大图



视角标准：第一视角

代码	型号		L	D <sub>1</sub>	H	T	B	P.C.D	K	d	S	S <sub>1</sub>	X	Y	d <sub>1</sub>	d <sub>2</sub>	M	附件螺钉
	代码	D <sub>H7</sub>																
GBL53	80	$+0.030$ 0	123	115	165	23	59	143	131	13	1.2~2.3	1.2~2.3	48.5	16	18	11	M10	M10×35
	100	$+0.035$ 0	188	164	244	26	120	200	180	17	1.2~3.5	1.2~3.5	64	32	27	17	M16	M16×70



请按图示订货

型号	
代码	D <sub>H7</sub>
GBL53	<RD>
GBL53 — D80	



未税价(元)

● 优惠价

数量	1~9	10~
价格	100%	另行报价



交货期

9