

调整零件

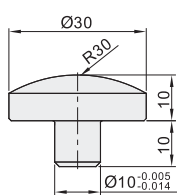
- 调整杆用垫片
- 调整杆用螺栓

调整杆用垫片

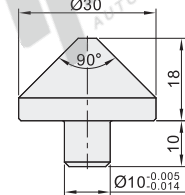
代码	类型	材质		表面处理
		国标	相当	
ZFD55	球面型	45	S45C	镀硬铬
ZFD56	圆锥型			
ZFD57	V槽型	35CrMo	SCM435	

特点：是用于调整杆的垫片。

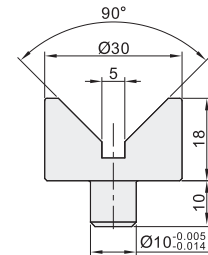
球面型
ZFD55



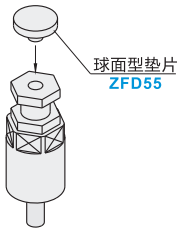
圆锥型
ZFD56



V槽型
ZFD57



EX Example
使用示例



球面型垫片
ZFD55
视角标准：第一视角

标准治具

A11

型号
代码
ZFD55
ZFD56
ZFD57



请按图示订货

型号
代码
ZFD55
ZFD56
ZFD57



未税价(元)

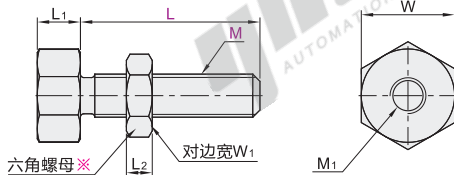
优惠价	
数量	1~9 10~
价格	100% 另行报价



交货期
6

调整杆用螺栓

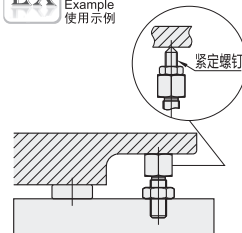
代码	类型	材质		表面处理
		国标	相当	
ZFD60	调整杆用螺栓	45	S45C	镀硬铬



※六角螺母为附件！



EX Example
使用示例



视角标准：第一视角

代码	型号			W	L1	M1	W1	L2	容许载荷 N
	M	L	W						
ZFD60	8	20	13	10	M6深6	13	5	2600	
		30	17						
	10	24	17	14	M8深8	17	6	3900	
		34	22						
	12	33	22	18	M10深10	22	7	5900	
		48	27						
16	40	27	22	M12深12	27	10	11000		
	55	30							
20	50	30	26	M16深16	30	12	18000		
	70								



请按图示订货

型号			
代码	M	L	W
ZFD60	8	20	13
ZFD60—M8	—L20		



未税价(元)

优惠价	
数量	1~9 10~
价格	100% 另行报价



交货期
6