

# 条形防爆灯

## 经济型/高防护型

LED照明灯

### 经济型

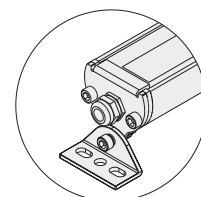
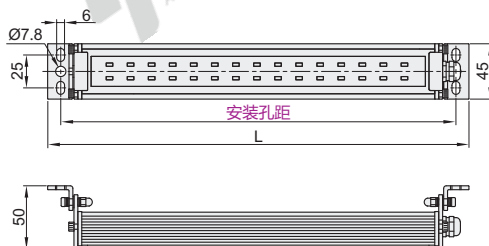
代码	类型
ZHE07	经济型

### 特点

- 防水、防油、防蚀与防爆功能；
- 光线分布均匀，显色性强，照明效果好；
- 安装简易、维修率低；
- 优质美国进口芯片LED光源、具有低功耗、高效能、寿命长；
- 交/直流高品质电子驱动器，具有低功耗、保护电路功能，寿命长；
- 散热性好的优质铝、透明钢化玻璃；
- 高品质防水接头、金属铝基板、硅橡胶密封圈、反光杯或透镜。

### 应用场所：

- 数控机床、组合机床、加工中心、电柜、冷库、矿井及其他照明。



视角标准：第一视角

型号	电压	电线长度	功率 (W)	总长度 L	色温 (K)	光通量 (Lm)
代码	安装孔距					
ZHE07	215	1 (DC24V)	5	235	6000~6500 正白	500
	300		10	320		1000
	415		12	435		1200
	595	2 (AC220V)	18	615		1800
	785		24	805		2400
	1000		30	1020		3000

### 性能表

防爆等级	Ex nR IIC T6 Gc
防护等级	IP67
环境温度	-25~55℃
显色指数	>80
管径	Ø45



请按图示订货

型号	电压	电线长度
代码	安装孔距	
ZHE07	300	无指定(1.5m)
	415	3(3m)

ZHE07-300-1

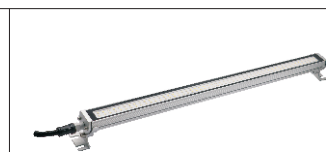
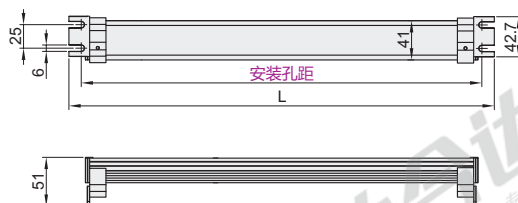
### 高防护型

代码	类型
ZHE16	高防护型

### 特点

- 采用活动灯夹安装，适合任意钣金孔，解决更换钣金孔烦恼；
- 可调整发光角度，使光照射最佳位置；
- 防水，防油，防爆防护等级高达IP67；
- 交直流高品质驱动，有效保护电路，整灯寿命长。

- 适用范围：高光机，精雕机，火花机，电脑锣，数控机床，钻攻机，CNC加工中心，数控铣床等其他需防水设备。



视角标准：第一视角

型号	电压	电线长度	功率 (W)	总长度 L	光通量 (Lm)
代码	安装孔距				
ZHE16	200	无指定 (0.6m)	6	223	600
	285		10	310	1000
	420		12	443	1200
	630	2(2m)	18	655	1800
	810		24	833	2400

### 性能表

防护等级	IP67
发光效率	90~100Lm/W
灯具寿命	50000H
显色指数	≥80Ra
表面温度	<60℃
色温	6000~6500K



请按图示订货

型号	电压	电线长度
代码	安装孔距	
ZHE16	200	无指定(0.6m)
	285	2(2m)

ZHE16-200