

普通吸力·带密封

代码	类型	材质		颜色	
		外壳	吸附板	外壳	吸附板
HFU77	普通吸力 带密封	聚脲脲	SUS430	白色	

半导体  
行业适用



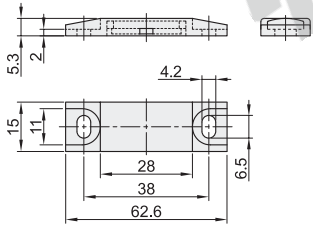
特点:

- 磁铁为密封构造, 具有防锈、防尘效果。
- 吸附板也用树脂覆盖, 可以进一步防止产生粉尘。
- 薄型设计, 可节省空间。
- 安装孔为长孔, 安装后可进行微调。

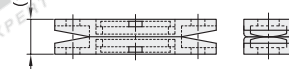
用途:

- 内置电器设备的箱体, 无尘室内的各种设备。

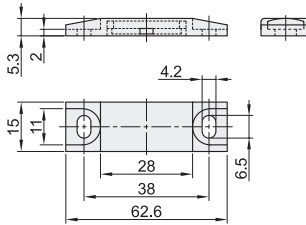
主体



吸附状态



吸附板



视角标准: 第一视角

型号		吸引力 (kgf)	参考重量 (kg/pcs)
代码	规格		
HFU77	38	1.0	0.01



请按图示订货

型号	
代码	规格
HFU77	38

HFU77—38



未税价(元)

优惠价	
数量	价格
1~9	100%
10~	另行报价

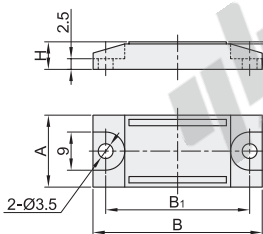
交货期	
数量	交货期
1~9	1
10~	

强吸力

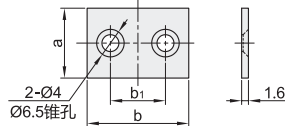
代码	类型	材质		表面处理	
		外壳	吸附板	外壳	吸附板
HFU67	强吸力	双磁芯	ABS树脂	—	—
HFU61			SPCC	—	镀铬



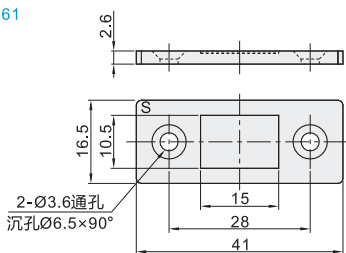
HFU67



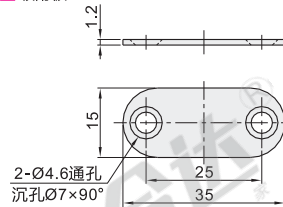
吸附板



HFU61



吸附板



HFU61-39印有“S”字样, HFU61-15不印“S”字样。



视角标准: 第一视角

型号		吸引力 (kgf)	参考重量 (kg/pcs)
代码	规格		
HFU61	15	1.5	0.02
	39	4	

型号		A	B	B <sub>1</sub>	H	a	b	b <sub>1</sub>	吸引力 (kgf)	参考重量 (kg/pcs)
HFU67	34	17	43	34	6.5	16.5	24	13	0.9	0.02
	44	23.5	53	44	6.7	23	34	20	2.0	0.03
	55	24.5	64	55	7.7	24	45	30	3.5	0.05



请按图示订货

型号		A
代码	规格	
HFU67	34	17

HFU67—34



未税价(元)

优惠价	
数量	价格
1~9	100%
10~	另行报价

交货期	
数量	交货期
1~9	1
10~	