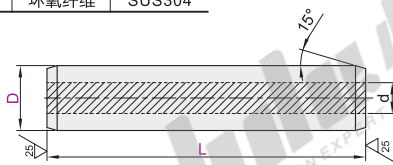


绝缘定位销/弹性圆柱销

绝缘定位销

| 代码 | 类型 | 材质 | |
|-------|-------|------|--------|
| | | 主体 | 芯 |
| BMJ01 | 绝缘定位销 | 环氧树脂 | SUS304 |



| 代码 | 型号 | | L | d |
|-------|----|------------|-------------------------|---|
| | D | | | |
| BMJ01 | 6 | | 8 10 15 20 25 30 35 40 | 3 |
| | 8 | +0.03 0 | 10 15 20 25 30 35 40 | 4 |
| | 9 | | 15 20 25 30 35 40 45 50 | 5 |
| | 10 | | 15 20 25 30 35 40 45 50 | 6 |
| | 12 | | 20 25 30 35 40 45 50 | 6 |



| 型号 | | L |
|-------|---|-------|
| 代码 | D | |
| BMJ01 | 6 | 8 10 |
| | 8 | 10 15 |

BMJ01-D6-L10

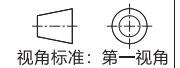
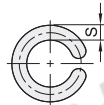
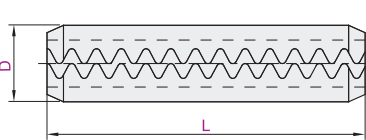


| 优惠价 | |
|-----|------|
| 数量 | 价格 |
| 1~9 | 100% |
| 10~ | 另行报价 |



弹性圆柱销·带齿形槽型

| 代码 | 类型 | 材质 | 硬度 |
|-------|-------|-----|----------|
| BLJ01 | 带齿形槽型 | 不锈钢 | 42~48HRC |



| 代码 | 型号 | | L | S |
|-------|----|----------------|---|-----|
| | D | | | |
| BLJ01 | 2 | | 5 6 8 10 12 14 16 18 20 | 0.4 |
| | 3 | +0.25 +0.15 | 6 8 10 12 14 16 18 20 22 25 28 32 | 0.6 |
| | 4 | | 8 10 12 14 16 18 20 22 25 28 32 36 40 | 0.8 |
| | 5 | +0.40 +0.20 | 10 12 14 16 18 20 22 25 28 32 36 40 45 50 | 1.0 |
| | 6 | | 12 14 16 18 20 22 25 28 32 36 40 45 50 56 | 1.2 |



| 型号 | | |
|-------|---|----|
| 代码 | D | L |
| BLJ01 | 4 | 8 |
| | 4 | 10 |

BLJ01-D4-L10

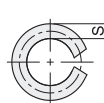
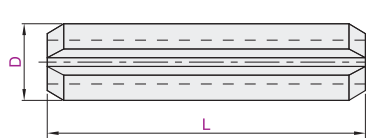


| 优惠价 | |
|------|------|
| 数量 | 价格 |
| 1~49 | 100% |
| 50~ | 另行报价 |



弹性圆柱销·直杆型

| 代码 | 类型 | 材质 | 硬度 | 表面处理 |
|-------|-----|-----|----------|------|
| BLJ51 | 直杆型 | 弹簧钢 | 45~50HRC | 发黑 |



JIS B 2808

| 代码 | 型号 | | L | S |
|-------|-----|--------------------|---|------|
| | D | | | |
| BLJ51 | 1 | max 1.2, min 1.1 | 5 10 | 0.2 |
| | 1.2 | max 1.4, min 1.3 | 5 10 | 0.25 |
| | 1.4 | max 1.6, min 1.5 | 5 10 | 0.28 |
| | 1.6 | max 1.8, min 1.7 | 5 10 | 0.3 |
| | 2 | max 2.25, min 2.15 | 5 10 15 16 18 20 | 0.4 |
| | 2.5 | max 2.75, min 2.65 | 10 16 20 | 0.5 |
| | 3 | max 3.25, min 3.15 | 10 16 20 25 30 | 0.6 |
| | 4 | max 4.4, min 4.2 | 10 16 20 25 30 35 40 | 0.8 |
| | 5 | max 5.4, min 5.2 | 10 12 15 16 20 25 30 35 40 45 50 | 1 |
| | 6 | max 6.4, min 6.2 | 10 16 20 25 30 35 40 45 50 55 60 | 1.2 |
| | 8 | max 8.6, min 8.3 | 16 20 25 30 35 40 45 50 55 60 70 75 80 | 1.6 |
| | 10 | max 10.6, min 10.3 | 16 20 25 30 40 45 50 60 70 75 80 90 100 | 2 |



| 型号 | | |
|-------|-----|------|
| 代码 | D | L |
| BLJ51 | 1.2 | 5 10 |

BLJ51-D1-L5



| 优惠价 | |
|------|------|
| 数量 | 价格 |
| 1~49 | 100% |
| 50~ | 另行报价 |

