

固定型/平底活动型

容许载荷100~160kg

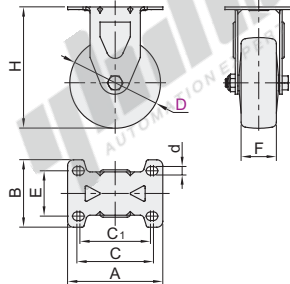
不锈钢脚轮

脚轮

固定型

代码	支架				轮部			
	类型	材质	表面处理	刹车类型	代号	材质	颜色	轴承
CKQ31	固定型	SUS304	—	—	UB	聚氨酯	黄色	特灵
					NH	耐高温尼龙	黑色	
					SB	人造胶	灰色	

① 耐高温尼龙轮可耐230°高温。



① 可与CKR31/32/33活动型脚轮配套使用，详细尺寸见下表。



型号	代码	D	轮部代号	H	F		A	B	C	C1	E	d	容许载荷(kg)		参考重量(kg)			
					UB/SB	NH							UB/SB	NH	UB	NH	SB	
CKQ31		75	UB NH SB	109									100	110	0.67	0.62	0.86	
		(90)		118	32	36	95	67	77.5	71.5	45	9	110	—	0.81	—	—	
		100		132									130	140	1.39	0.82	1.00	
		125		157									140	160	1.12	1.03	1.15	

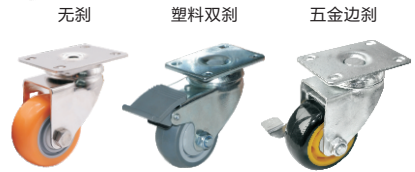
① 带(D)尺寸仅适用于UB。

平底活动型

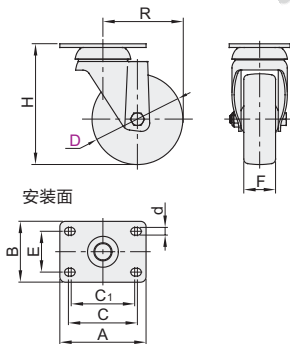
代码	支架				轮部			
	类型	材质	表面处理	刹车类型	代号	材质	颜色	轴承
CKR31	平底活动型	SUS304	—	—	UB	聚氨酯	黄色	特灵
CKR32				塑料双刹	NH	耐高温尼龙	黑色	
CKR33				五金边刹	SB	人造胶	灰色	

① CKR32无NH轮材质。

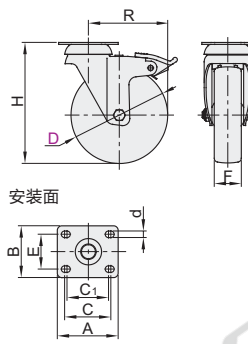
① 受材料及装配累积公差影响转动半径R值数据仅供参考，请在设计中为其预留充足转动空间。



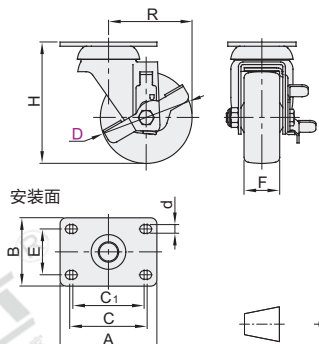
无刹
CKR31



塑料双刹
CKR32



五金边刹
CKR33



型号	代码	D	轮部代号	H	F		A	B	C	C1	E	d	R		容许载荷(kg)		参考重量(kg)							
					UB	NH							CKR31	CKR32	UB	NH	CKR31		CKR32		CKR33			
无刹 CKR31		75	UB NH SB	109									74	81	100	110	0.67	0.63	0.65	0.70	0.68	0.69	0.66	0.65
		(90)		118									81		110	—	0.72	—	—	0.85	—	0.89	—	—
		100		132	32	36	95	67	76	70	45	8.5	88	88	130	140	0.82	0.66	0.75	0.94	0.91	1.01	0.83	0.98
		125		157									103	98	140	160	0.93	0.75	0.90	1.10	1.08	1.21	1.00	1.18

① 带(D)尺寸仅适用于UB。

① 当脚轮CKR33选择NH时，F尺寸为32。

平底活动型

型号	代码	D	轮部代号	H
CKR31	75	UB	NH	109
CKR32	90	NH		118

CKR31—D75—UB



● 优惠价
数量 1~9 10~
价格 100% 另行报价

未税价(元)



交货期
1



请按图示订货