

平皮带用滑轮

法兰型/圆弧型

T=6~32

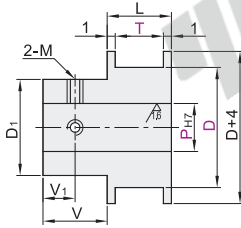
圆孔+螺孔型

代码	类型	材质		表面处理
		国标	相当	
ENC01	法兰型	45	S45C	发黑
ENC02		LY11	A2017	喷细砂无电解镀镍
ENC11		0Cr18Ni9	SUS304	喷细砂本色阳极氧化
ENC21		—	—	—
ENC31		45	S45C	发黑
ENC32	圆弧型	LY11	A2017	喷细砂无电解镀镍
ENC41		0Cr18Ni9	SUS304	喷细砂本色阳极氧化
ENC51		—	—	—
ENC56		蓝色POM	蓝色POM	—

① 如对防锈有要求，请优先选用不锈钢材质或无电解镀镍产品。

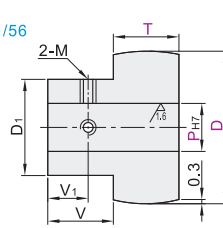
法兰型

ENC01/02/11/21



圆弧型

ENC31/32/41/51/56



视角标准：第一视角



① POM材质轮子和皮带在运动过程中，因机构张紧力、启停、皮带硬度、皮带摩擦力等因素会造成磨损现象，如特殊环境工况请联系洽合达。



型号	D	P _{H7}	T	D ₁	V	V ₁	M	L
法兰型	15	5 6		12				
ENC01	18	5 6 8		16				
ENC02	20	5 6 8		16				
ENC11	28	5 6 8 10	6*	8	4	3		
ENC21	30	5 6 8 10 12	11					
	35	6 8 10 12	16					
圆弧型	40	6 8 10 12	21					T+2
ENC31	45	8 10 12	27					
ENC32	50	8 10 12	32	30	12	6	5	
ENC41	60	8 10 12 15						
ENC51	80	12 15 20 30		50	16	8	8	
ENC56	100	15 20 30 40		60				

* T=6不适用圆弧型。

键槽孔+螺孔型

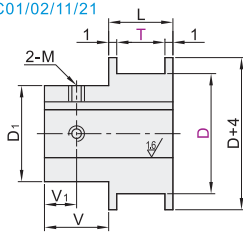
代码	类型	材质		表面处理
		国标	相当	
ENC01	法兰型	45	S45C	发黑
ENC02		LY11	A2017	喷细砂无电解镀镍
ENC11		0Cr18Ni9	SUS304	喷细砂本色阳极氧化
ENC21		—	—	—
ENC31		45	S45C	发黑
ENC32	圆弧型	LY11	A2017	喷细砂无电解镀镍
ENC41		0Cr18Ni9	SUS304	喷细砂本色阳极氧化
ENC51		—	—	—
ENC56		—	—	—

① 如对防锈有要求，请优先选用不锈钢材质或无电解镀镍产品。

① POM材质轮子和皮带在运动过程中，因机构张紧力、启停、皮带硬度、皮带摩擦力等因素会造成磨损现象，如特殊环境工况请联系洽合达。

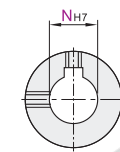
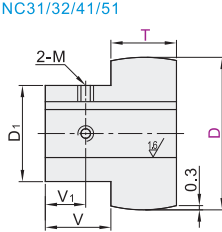
法兰型

ENC01/02/11/21

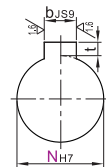


圆弧型

ENC31/32/41/51



视角标准：第一视角



键槽尺寸 N: 新JIS(B1301)键槽尺寸表

N _{H7}	b _{S9}	t公差
8		
10	+0,015	3 ±0,0125
K10		4 ±0,0150
12	+0,018	5 ±0,0180
15	+0,021	6 ±0,0215
20	+0,025	8 ±0,0250
30	+0,030	12 ±0,0300
40	+0,035	16 ±0,0350

型号	D	N _{H7}	T	D ₁	V	V ₁	M	L
法兰型	20	8		16				
ENC01	28	8		16				
ENC02	30	8 10 K10 12	6*	8	4	3		
ENC11	35	8 10 K10 12	11					
ENC21	40	8 10 K10 12	16					
	45	8 10 K10 12	21					
圆弧型	50	8 10 K10 12	27	30	12	6	5	T+2
ENC31	60	8 10 K10 12 15	32					
ENC32	80	12 15 20 30		50	16	8	8	
ENC41	100	15 20 30 40		60				

* T=6不适用圆弧型。



数量	1-9	10-
价格	100%	另行报价

未税价(元)



2

① ENC02/32



5

① ENC56



1

① 其余



键槽孔+螺孔型

型号	D	N _{H7}	T	D ₁
代码	20	8		16
ENC01	28	8		16
ENC02	30	8		16

ENC02 — D28 — N8 — T11

滑
槽
轮
轴

F8