

欧标45系列型材用配件-连接部分

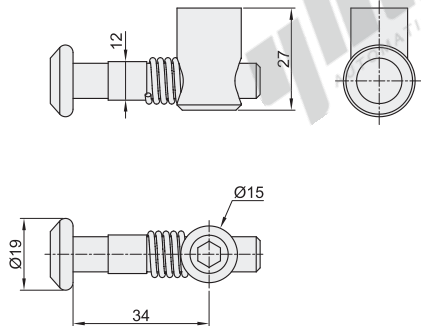
连接件

直角连接件

代码	类型	材质	表面处理
ADF21-4510	直角连接件	90度	碳钢 镀锌

- ① 用于型材之间的90度的直角连接。
- ② 产品适用于槽口壁厚为6的型材。

ADF21-4510-90



代码	重量(g/pcs)
ADF21-4510-90	64

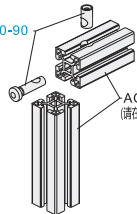


视角标准：第一视角

EX

Example
使用示例

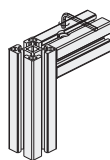
ADF21-4510-90



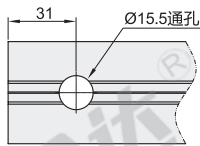
分解图

组装图

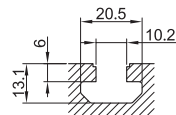
AOB02-H4545
(请在怡合达网站搜索查看)



型材加工尺寸:



适用槽口:



追加加工代码详见型材可选加工。



型号
ADF21-4510-90

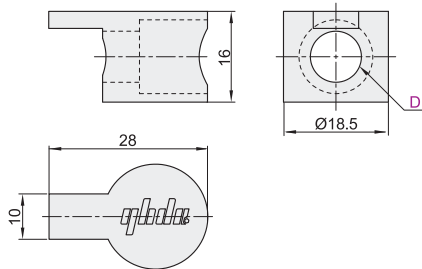
请按图示订货

内置连接件

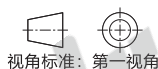
代码	类型	材质	表面处理
ADJ31-4010	内置连接件	SUS304	研磨喷砂
ADJ42-4010		锌合金	镀镍

- ① 用于型材与型材90°之间内连接，连接强度高。

ADJ31-4010-D9
ADJ42-4010-D9
ADJ42-4010-D6.5



代码	重量(g/pcs)
ADJ31-4010-D9	20
ADJ42-4010-D9	16
ADJ42-4010-D6.5	18.3

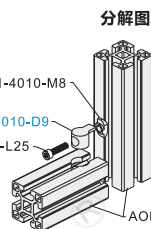


视角标准：第一视角

EX

Example
使用示例

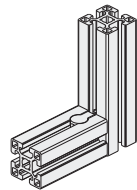
AHC21-4010-M8
ADJ42-4010-D9
AID31-M8-L25



分解图

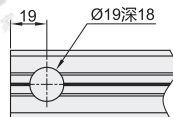
组装图

AOB02-H4545



① 型号规格可在怡合达网站搜索查看。

② 型材加工尺寸:



追加加工代码详见型材可选加工。



型号
ADJ31-4010-D9
ADJ42-4010-D9

请按图示订货



可选加工

② 型号 ADJ31-4010-D9-SET-OB ADJ42-4010-D9-SET-OB ADJ42-4010-D6.5-SET-OB

增加加工项目	代码	技术说明
配备合适的螺栓、T型螺母	SET-OB	指定SET时，配备与内置连接件相配套使用的螺栓、T型螺母。(例): 螺栓: AID31-M6-L25 AID31-M8-L25 T型螺母: AHC21-4010-M6 AHC21-4010-M8 AHC31-4010-M8

欧标50/60系列型材用配件-连接部分

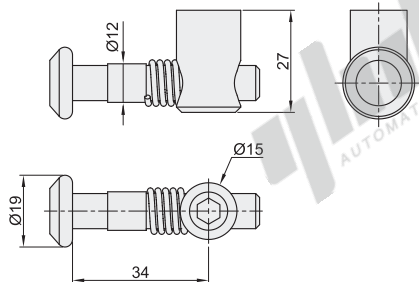
连接件

直角连接件

代码	类型	材质	表面处理
ADF21-4510	直角连接件	碳钢	镀锌

用于型材与型材之间90°的内连接。产品适用于槽口壁厚为6的型材。

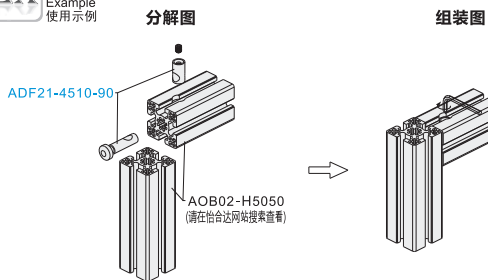
ADF21-4510-90



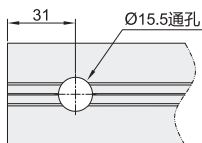
代码	重量(g/pcs)
ADF21-4510-90	61



EX Example 使用示例

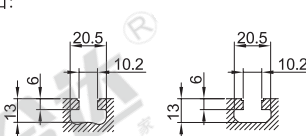


型材加工尺寸:



追加加工代码详见型材可选加工。

适用槽口:

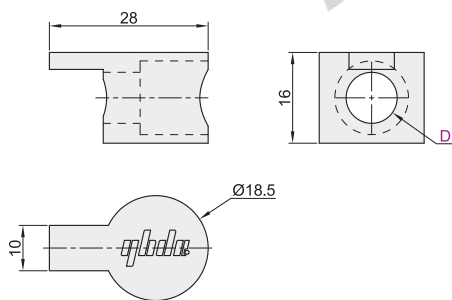


内置连接件

代码	类型	材质	表面处理
ADJ31-4010	内置连接件	SUS304	研磨喷砂
ADJ42-4010		锌合金	镀镍

用于型材与型材之间的90°内连接，连接强度高。

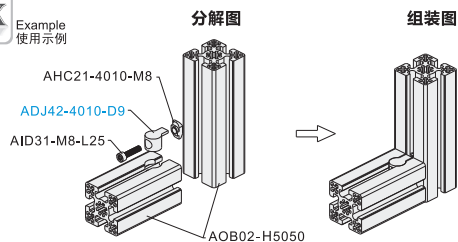
ADJ31-4010-D9
ADJ42-4010-D9
ADJ42-4010-D6.5



代码	重量(g/pcs)
ADJ31-4010-D9	20
ADJ42-4010-D9	16
ADJ42-4010-D6.5	18.3

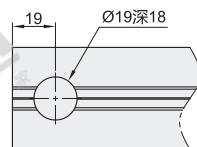


EX Example 使用示例



型号规格可在怡合达网站搜索查看。

型材加工尺寸:



追加加工代码详见型材可选加工。



请按图示订货

型号

ADJ31-4010-D9
ADJ42-4010-D9
ADJ42-4010-D6.5



可选加工

型号 ADJ42-4010-D6.5-SET-OB ADJ42-4010-D9-SET-OB
ADJ31-4010-D9-SET-OB

增加加工项目	代码	技术说明
配备合适的螺栓，T型螺母	SET-OB	指定SET时，配备与连接件相配套使用的螺栓、T型螺母。(例) 螺栓：AID31-M6-L25 AID31-M8-L25 T型螺母：AHC21-4010-M6 AHC21-4010-M8 AHC31-4010-M8