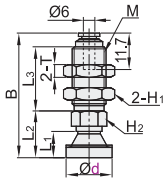


# 精密型 海绵型真空吸盘(组件)

- 固定式顶部真空端口/弹簧式顶部真空端口
- 弹簧式侧面真空端口/弹簧式直接安装型
- 快速接头型/螺纹型

## 固定式顶部真空端口

代码	类型	接管方式	吸盘材质	颜色
J-WET01	固定式顶部真空端口	快速接头型	氯丁橡胶 CR	黑色



视角标准：第一视角



型号		B	M	L <sub>1</sub>	L <sub>2</sub>	L <sub>3</sub>	对边 H <sub>1</sub>	对边 H <sub>2</sub>	T	重量 (g)
J-WET01	代码 盘径d									
	10	37.2		9.5	15.1					31.5
	15									32
	20									33.5
	25	43.2	M14×1	15.5	21.1	18	17	14	4	35
	30									71
35									71	
50			28	33.6						114



请按图示订货 J-WET01 - d30

型号	代码	d
J-WET01	30	35



未税价(元)

### 优惠价

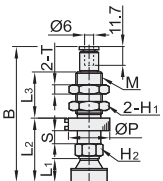
数量	1~29	30~
价格	100%	另行报价



交货期 1

## 弹簧式顶部真空端口

代码	类型	接管方式	吸盘材质	颜色
J-WET06	弹簧式顶部真空端口	快速接头型	氯丁橡胶 CR	黑色



视角标准：第一视角



型号		B	M	L <sub>1</sub>	L <sub>2</sub>	L <sub>3</sub>	P	S	对边 H <sub>1</sub>	对边 H <sub>2</sub>	T	弹簧最大负载(N)	重量 (g)
J-WET06	代码 盘径d												
	10	61.6		9.5	27.5								35
	15												35.5
	20												37
	25	67.6	M14×1	15.5	33.5	20	16	6	17	12	4	7.0~12.6	38.5
	30												74
35												74	
50			28	46									117



请按图示订货 J-WET06 - d30

型号	代码	d
J-WET06	30	35



未税价(元)

### 优惠价

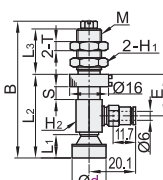
数量	1~29	30~
价格	100%	另行报价



交货期 1

## 弹簧式侧面真空端口

代码	类型	接管方式	吸盘材质	颜色
J-WET11	弹簧式侧面真空端口	快速接头型	氯丁橡胶 CR	黑色



视角标准：第一视角



型号		B	M	L <sub>1</sub>	L <sub>2</sub>	L <sub>3</sub>	S	E	对边 H <sub>1</sub>	对边 H <sub>2</sub>	T	弹簧最大负载(N)	重量 (g)
J-WET11	代码 盘径d												
	10			9.5	36.5								46.5
	15	59.6											47
	20												48.5
	25	65.6	M14×1	15.5	42.5	20	6	18.5	17	12	4	7.0~12.6	50
	30												86
35												86	
50			28	55									129



请按图示订货 J-WET11 - d30

型号	代码	d
J-WET11	30	35



未税价(元)

### 优惠价

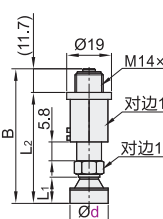
数量	1~29	30~
价格	100%	另行报价



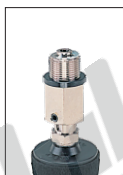
交货期 1

## 弹簧式直接安装型

代码	类型	接管方式	吸盘材质	颜色
J-WET16	弹簧式直接安装型	螺纹型	氯丁橡胶 CR	黑色



视角标准：第一视角



型号		B	L <sub>1</sub>	L <sub>2</sub>	弹簧最大负载 (N)	重量 (g)
J-WET16	代码 盘径d					
	10			9.5	41.8	54
	15	53.5				54.5
	20					56
	25	59.5	15.5	47.8	7.0~15.0	57.5
	30					93
35					93	
50		28	60.3			136



请按图示订货 J-WET16 - d30

型号	代码	d
J-WET16	30	35



未税价(元)

### 优惠价

数量	1~29	30~
价格	100%	另行报价



交货期 1