

带固定把手支柱固定夹

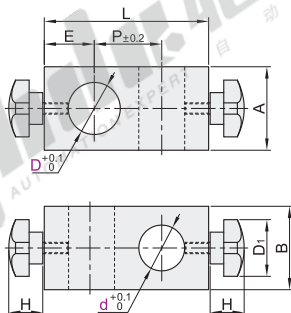
正交型/旋转型

支柱固定夹
底座

A10

正交型

代码	类型	材质	表面处理
REC31	正交型	SS400	发黑
REC32			喷细砂无电解镀镍
REC33		SUS304	—



视角标准：第一视角

型号		d	A	B	H	D ₁	E	P	L	附件固定把手
(SS400) REC31 REC32	10	10	15	15			14	12	40	HAT13-M5-D25-L10
		12	16	16			14.5	14	44	
	12	12	15	20			15	17	49	HAT13-M6-D25-L10
		16	25	25	18	25	19	17	53	
(SUS304) REC33	15	15	20	20			16.5	21	52	HAT13-M6-D25-L15
		16	25	25			17	21	55	
	16	20	25	30			20	23	65	HAT13-M6-D25-L15
		25	30	30			24	24	68	
	20	20	25	30			19	22	60	HAT13-M8-D40-L10
		25	30	30	26	40	21.5	28	71	
30	30	40	40			27	33	90	HAT13-M8-D40-L15	
						30	35	93		



型号		d
代码	D	10
REC31	REC32	
REC31-D10-d12		

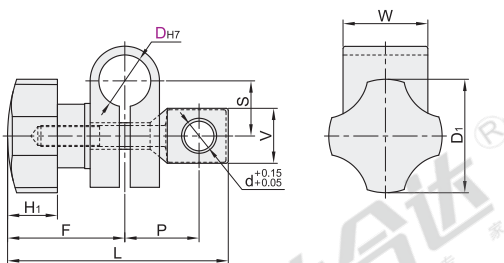


优惠价	
数量	1~9 10~
价格	100% 另行报价

交货期	
数量	7

旋转型

代码	类型	材质	表面处理
REC41	旋转型	S45C	发黑
REC42			喷细砂无电解镀镍
REC43		SUS304	—



① DH7公差为开口槽加工前的公差。

视角标准：第一视角

型号		d	D ₁	H ₁	F	P	L	S	V	W	附件固定把手
(S45C) REC41 REC42	10	8	25	9	22	17.9	46	13	14	14	HAT06-M5-E
		10	33	9.5	25	22.6	54.5	17	20	20	HAT06-M6-E
(SUS304) REC43	16	12	40	12	30.5	26.2	65.8	21.6		28	HAT06-M8-E
		20	45	14	33	28.5	70.5	28	21	30	HAT06-M10-E



型号		D
代码	D	10
REC41	REC42	
REC41-D12		



优惠价	
数量	1~9 10~
价格	100% 另行报价

交货期	
数量	7