

# 弹簧压入式/内螺纹型/扁位型 泛用型

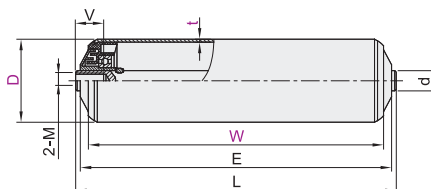
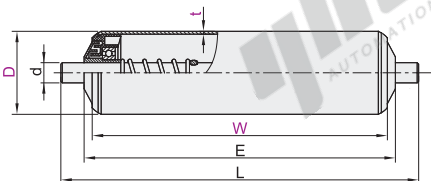
# 无动力传送轮

代码			类型	材质		表面处理	
弹簧压入式	内螺纹型	扁位型		筒体	芯轴	筒体	芯轴
QCC01	QCC21	QCC41	泛用型	W尺寸指定型	钢制	镀锌	—
QCC11	QCC31	QCC51		—	—	—	镀锌
QCC12	QCC32	QCC52	W尺寸选择型	—	铝合金	本色阳极氧化	—
QCC16	QCC36	QCC56		—	不锈钢	—	镀锌

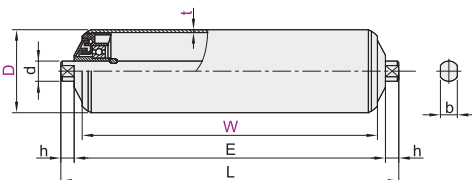


弹簧压入式  
QCC01/11/12/16

内螺纹型  
QCC21/31/32/36



扁位型  
QCC41/51/52/56



□ 滚筒圆跳动(径向)

滚筒长度W	圆跳动
100~500	0.5
500.1~1000	0.6
1000.1~1600	1.0
1600.1~2000	1.2
2000.1~2500	1.6



□ 弹簧压入式-W尺寸指定型

型号	代码		W	d 轴径	E	L	轴承
	D	t					
QCC01	38	1.2	135~1400	12	W+9	W+31	6002
	50	1.5	145~1800				
	60	2	135~1900				
QCC11	38	1.2	135~1400	12	W+9	W+31	6002
	50	1.5	145~1800				
	60	2	135~1900				
QCC12	50	1.5	135~1900	12	W+9	W+31	6002
	60	2	135~1900				

□ 弹簧压入式-W尺寸选择型

型号	代码		W	d 轴径	E	L	轴承
	D	t					
QCC16	38	1.2	135 150 200 250 300	12	W+9	W+31	6002
			350 400 450 500 550				
			600 650 700 750 800				
			145 150 200 250 300				
QCC16	50	1.5	350 400 450 500 550	12	W+9	W+31	6002
			600 650 700 750 800				
			145 150 200 250 300				
			350 400 450 500 550				
QCC16	60	2	135 150 200 250 300	12	W+9	W+31	6002
			350 400 450 500 550				
			600 650 700 750 800				

□ 内螺纹型-W尺寸指定型

型号	代码		W	d 轴径	E	L	M	V	轴承
	D	t							
QCC21	38	1.2	120~1800	12	W+9	W+10	M8	15	6002
	50	1.5	120~1900						
	60	2							
	80	3							
QCC31	38*	1.2	120~1800	20	W+11	W+12	M12	25	6205
	50	1.5	120~1900						
QCC32	60	2	120~1900	12	W+9	W+10	M8	15	6002

□ 内螺纹型-W尺寸选择型

型号	代码		W	d 轴径	E	L	M	V	轴承
	D	t							
QCC36	38	1.2	120 150 200 250 300	12	W+9	W+10	M8	15	6002
	50	1.5	350 400 450 500 550						
	60	2	600 650 700 750 800						

□ 扁位型-W尺寸选择型

型号	代码		W	d 轴径	E	L	b	h	轴承
	D	t							
QCC56	38	1.2	120 150 200 250 300	12	W+9	W+31	10	11	6002
	50	1.5	350 400 450 500 550						
	60	2	600 650 700 750 800						

□ 带\*不适用于QCC32。

□ 扁位型-W尺寸指定型

型号	代码		W	d 轴径	E	L	b	h	轴承
	D	t							
QCC41	38	1.2	120~1800	12	W+9	W+31	10	11	6002
	50	1.5	120~1900						
	60	2							
	80	3							
QCC51	38*	1.2	120~1800	20	W+11	W+41	16	15	6205
	50	1.5	120~1900						
QCC52	60	2	120~1900	12	W+9	W+31	10	11	6002

□ 带\*不适用于QCC52。

代码	技术说明
BU	<p><b>增加包胶</b></p> <p>选型方法 BU BU: 6mm PU(黑色) □ 仅QCC01/QCC21/QCC41系列D38外径适用包胶。</p>
BQ	<p>在镀锌管上增加包胶</p> <p>选型方法 BQ BQ: 2mm PVC软胶(灰色) □ 仅QCC01/QCC21/QCC41系列D50/60外径适用包胶。</p>
BC	<p>选型方法 BC BC: 3mm PU(黑色)</p>
BN	<p>选型方法 BN BN: 5mm PU(黑色) □ 仅QCC21/QCC41系列D50/60/80外径适用包胶。</p>

□ 弹簧压入式-W尺寸指定型

型号	代码	D	t	W
QCC01	38	38	1.2	135~1400
	50	50	1.5	145~1800

QCC01 - D38 - t1.2 - W300

□ 弹簧压入式-W尺寸选择型

型号	代码	D	t	W
QCC16	38	38	1.2	135 150 200 250 300
	50	50	1.5	350 400 450 500 550

QCC16 - D38 - t1.2 - W300

□ 可选加工

型号	代码	D	t	W	可选加工代码
QCC01	38	38	1.2	135~1400	BU
	50	50	1.5	145~1800	

QCC01 - D38 - t1.2 - W300 - BU



请按图示订货



数量	1~9	10~
价格	100%	另行报价



交货期  
13

未税价(元)

滚轮

F5