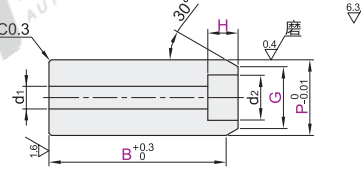


# 定位销

- ◀ 螺栓固定型 · H尺寸固定型/H尺寸指定型
- ◀ 大径螺栓固定型 · P尺寸指定型

## 螺栓固定型

代码	类型	材质		硬度	表面处理
		国标	相当		
YDF01	H尺寸固定型	45	S45C	淬火硬度43~48HRC	—
YDF02				发黑	
YDF03		淬火硬度43~48HRC, 镀层硬度850HV-	镀硬铬, 镀层厚度3~5μm		
YDF06		0Cr18Ni9	SUS304	—	—
YDF07		—	—	—	镀硬铬
YDF11	H尺寸指定型	45	S45C	淬火硬度43~48HRC	—
YDF21				发黑	
YDF22		淬火硬度43~48HRC, 镀层硬度850HV-	镀硬铬, 镀层厚度3~5μm		
YDF23		0Cr18Ni9	SUS304	—	—
YDF26		—	—	—	镀硬铬
YDF27	H尺寸指定型	0Cr18Ni9	SUS304	—	—
YDF31				9Cr18Mo	SUS440C



## H尺寸固定型

型号		规格	最小单位0.01	最小单位0.1	最小单位1	H	d1	d2	适用螺栓
代码			P	B	G				
YDF01	YDF06	3	11.00~18.00	10.0~28.0	9 ≤ G ≤ P	4	3.5	6.5	M3
YDF02	YDF07	4	12.00~22.00	10.0~28.0	10 ≤ G ≤ P	5	4.5	8	M4
YDF03	YDF11	5	14.00~22.00	10.0~32.0	12 ≤ G ≤ P	6	5.5	9.5	M5
		6	15.00~28.00	12.0~42.0	13 ≤ G ≤ P	7	6.5	11	M6
		8	18.00~28.00	14.0~52.0	16 ≤ G ≤ P	9	9	14	M8

## H尺寸指定型

型号		规格	最小单位0.01	最小单位0.1	最小单位1	H	d1	d2	适用螺栓
代码			P	B	G	H			
YDF21	YDF26	3	11.00~18.00	10.0~28.0	9 ≤ G ≤ P	4~10	3.5	6.5	M3
YDF22	YDF27	4	12.00~22.00	10.0~28.0	10 ≤ G ≤ P	5~15	4.5	8	M4
YDF23	YDF31	5	14.00~22.00	10.0~32.0	12 ≤ G ≤ P	6~18	5.5	9.5	M5
		6	15.00~28.00	12.0~42.0	13 ≤ G ≤ P	7~21	6.5	11	M6
		8	18.00~28.00	14.0~52.0	16 ≤ G ≤ P	9~27	9	14	M8

## H尺寸固定型

型号	规格	最小单位0.01	最小单位0.1	最小单位1
YDF01	3	11.00~18.00	10.0~28.0	9 ≤ G ≤ P
YDF02	4	12.00~22.00	10.0~28.0	10 ≤ G ≤ P
YDF03	5	14.00~22.00	10.0~32.0	12 ≤ G ≤ P
YDF11	6	15.00~28.00	12.0~42.0	13 ≤ G ≤ P
YDF21	3	11.00~18.00	10.0~28.0	9 ≤ G ≤ P
YDF22	4	12.00~22.00	10.0~28.0	10 ≤ G ≤ P
YDF23	5	14.00~22.00	10.0~32.0	12 ≤ G ≤ P
YDF26	6	15.00~28.00	12.0~42.0	13 ≤ G ≤ P
YDF27	8	18.00~28.00	14.0~52.0	16 ≤ G ≤ P

## H尺寸指定型

型号	规格	最小单位0.01	最小单位0.1	最小单位1
YDF21	3	11.00~18.00	10.0~28.0	9 ≤ G ≤ P
YDF22	4	12.00~22.00	10.0~28.0	10 ≤ G ≤ P
YDF23	5	14.00~22.00	10.0~32.0	12 ≤ G ≤ P
YDF26	6	15.00~28.00	12.0~42.0	13 ≤ G ≤ P
YDF27	8	18.00~28.00	14.0~52.0	16 ≤ G ≤ P



请按图示订货

YDF01—3—P13—B20—G12

YDF21—3—P13—B20—G12—H6



● 优惠价  
数量 1~4 5~  
价格 100% 另行报价



① 无表面处理/无硬度



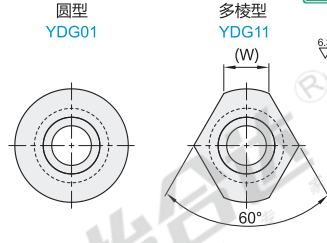
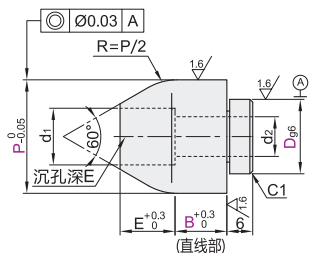
① 无表面处理



① 有表面处理

## 大径螺栓固定型

代码	类型	形状	材质		硬度
			国标	相当	
YDG01	大径螺栓固定型	P尺寸指定型	35CrMo	SCM435	淬火硬度33~38HRC
YDG11		圆型 多棱型			



型号		规格	最小单位0.01	B	E	W	d1	d2	适用螺栓
代码		Dg6	P						
圆型 YDG01	16	-0.006 -0.017	22.00~24.99	5	7.5	7	11	6.6	M6
			25.00~29.99				11	9	M8
			30.00~37.99				13	11	M10
多棱型 YDG11	20	-0.007 -0.020	38.00~39.99	20	16	12	14	11	M12
			40.00~49.99				16	14	M12
			50.00~59.99				20	14	M12
			60.00~80.00				25	14	M12
	30		60.00~80.00		35	28			



请按图示订货

型号	规格	最小单位0.01
YDG01	D	22~24.99
YDG11	P	25~29.99
	B	5~15

YDG01—D16—P22—B10



● 优惠价  
数量 1~5 6~  
价格 100% 另行报价



夹具用衬套  
A6