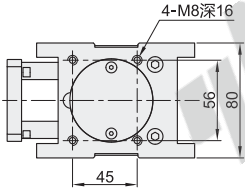
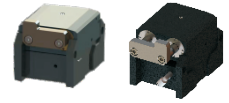


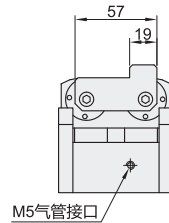
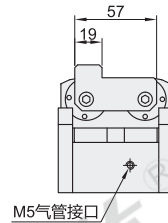
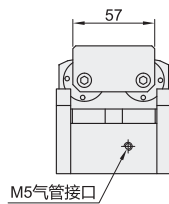
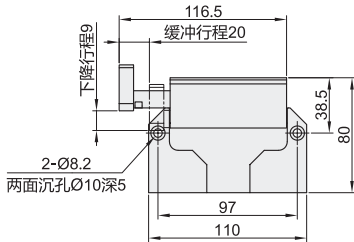
代码	类型	挡块阻挡面方向	负载能力	主材质	表面处理
AMT24-QCB-150	缓冲阻挡器	标准型	150kg	铝材	黑色氧化
AMT24-QCB-150-L					
AMT24-QCB-150-R		左边			
AMT24-QCB-150-BD		右边			
AMT24-QCB-150-L-BD		本体带位置检测			
AMT24-QCB-150-R-BD		居中			



AMT24-QCB-150
AMT24-QCB-150-BD

AMT24-QCB-150-L
AMT24-QCB-150-L-BD

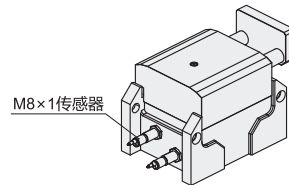
AMT24-QCB-150-R
AMT24-QCB-150-R-BD



功能特点

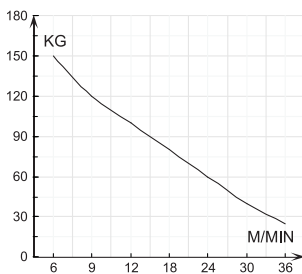
主要功能	缓冲挡停, 定位积放
负载范围(kg)	10~150(输送速度6m/min时)
气缸作用形式	单作用
气管接口尺寸	M5
工作压力(Mpa)	0.5
缓冲功能	是
安装方式	侧面安装
阻挡行程(mm)	缓冲行程20, 下降行程9

传感器安装示意图



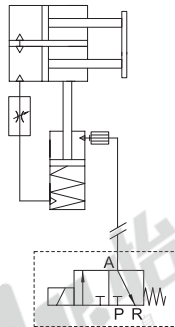
- 缓冲阻停, 不可用于累计挡停, 可用于定位阻停功能;
- 工作压力0.5Mpa, 最大工作压力不超过0.8Mpa;
- 阻挡器已配套安装需要的螺栓、螺母、外径Ø10定位套筒及M5-Ø6气管接头;
- 本体带位置检测的阻挡器可搭配规格为M8×1的圆柱型接近传感器, 用于检测阻挡器是否处于放行状态(传感器需单独订购)。

阻停能力曲线图



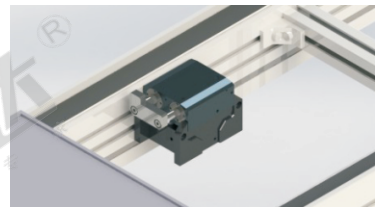
- 选型负载请参照阻停能力曲线图, 表中数据是在工作压力0.5Mpa下测试所得。

气路原理图



- 电磁阀不在供货范围内, 需单独购买。

EX Example 使用示例



型号
AMT24-QCB-150
AMT24-QCB-150-L



● 优惠价
数量 1~10 11~
价格 100% 另行报价