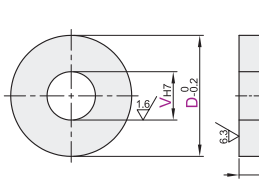
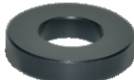


金属垫圈

- 内径H7型
- 导向轴用垫圈
- 螺孔型

内径H7型

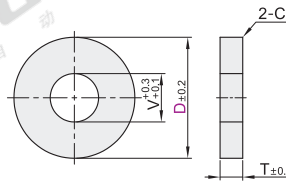
代码	类型	材质		表面处理
		国标	相当	
UAJ51	内径H7型	45	S45C	发黑



视角标准：第一视角

导向轴用垫圈

代码	类型	材质		表面处理
		国标	相当	
UAK01	导向轴用垫圈	45	S45C	发黑



视角标准：第一视角

型号	D	V	T	
UAJ51	6	3	+0.010 0	
	8	4		
	10	5		
	14	4	+0.012 0	
	18	5		
	22	6		
	25	8	+0.015 0	
	32	10	+0.018 0	
				3
				5

型号	D	V	T	C
UAK01	8		2	
	10	3		
	12	4		0.2
	13	5	3	
	16	6		
	20	8		
	25	10		
	30			
	35	12	5	0.5
	40			
50	16			



型号	D	V	T
UAJ51	10	5	3
	14	6	8

请按图示订货

UAJ51-D10-V5-T3



数量 1~9 10~
价格 100% 另行报价



4



型号	D	V
UAK01	10	3
	12	4

请按图示订货

UAK01-D10



数量 1~9 10~
价格 100% 另行报价



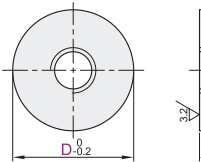
4

螺孔型

代码	类型	牙型	材质		表面处理		
			国标	相当			
UAN01	厚度选择		45	S45C	发黑		
UAN02					无电解镀镍		
UAN07			0Cr18Ni9	SUS304	—		
UAN11	厚度指定		45	S45C	发黑		
UAN12					无电解镀镍		
UAN17			螺孔型	粗牙	0Cr18Ni9	SUS304	—
UAN21	尺寸指定		45	S45C	发黑		
UAN22					无电解镀镍		
UAN23					—		
UAN27					0Cr18Ni9	SUS304	—
UAN28					LY11	A2017	本色阳极氧化 黑色阳极氧化
UAN29							



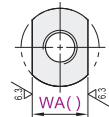
如防锈有要求，请优先选用不锈钢材质或无电解镀镍产品。



视角标准：第一视角



代码	技术说明
WA()	<p>双面切割</p> <p>选型方法 WA10</p> <p>① WA最小单位1</p> <p>② 指定尺寸时，避免切割面与孔干扰</p>



厚度选择

型号	D	M	T
UAN01	10	2 3 4 5	2 3 5 8 10
UAN02	12	4 5 6	3 5 8 10 15

UAN01-D10-M4-T8

厚度指定

型号	D	M	T
UAN11	6	2 3 4	2 3 5
UAN12	8	2 3 4	2 3 5

UAN11-D6-M3-T8

尺寸指定

型号	D	M	T
UAN21	10	2	3 10 50
UAN22	10	2.6	3 10 50

UAN21-D6-M2-T4

可选加工(尺寸指定)

代码	D	M	T	可选加工
UAN21	10	2	3 10 50	WA
UAN22	10	2.6	3 10 50	WA

UAN21-D6-M2-T4-WA4

厚度选择

型号	D	M 选择	T 选择
UAN01	10	2 3 4 5 6 8	2 3 5 8 10
	12	4 5 6 8	3 5 8 10 15
	16	5 6 8 10	3 5 8 10 15
UAN02	20	5 6 8 10	5 8 10 15 20
	30	6 8 10 12	8 10 15 20
UAN07	40	8 10 12 16	8 10 15 20
	50	10 12 16 20	10 15 20
	60	10 12 16 20	10 15 20

厚度指定

型号	D	M 选择	T 最小单位0.1
UAN11	6	2 3 4	2.0~25
	8	2 3 4 5	
	10	2 3 4 5 6	
UAN12	12	3 4 5 6 8	
	16	4 5 6 8 10	
UAN17	20	4 5 6 8 10 12	
	30	6 8 10 12	

尺寸指定

型号	D	M 选择	T 最小单位0.1
UAN21	5.0~10.0	2 (T=3~10) 2.6 (T=3~13)	3.0~50
	10.5~20.0	3 (T=3~24) 4 (T=3~32)	
	20.5~30	5 (T=3~40) 6 (T=3~48)	
UAN23	30.5~40	8 (T=4~50) 10 (T=5~50)	
	40.5~50	12 (T=6~50) 16 (T=6~50)	
UAN28	50.5~60	20 (T=8~50) 24 (T=10~50)	
	60.5~80	30 (T=12~50)	
UAN29	80.5~100		



数量 1~99 100~
价格 100% 另行报价



5

轴垫
环圈

C1