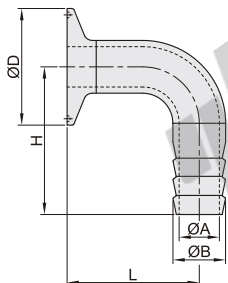


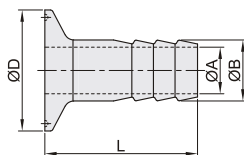
夹式90°软管接头/夹式软管接头

代码	类型	材质
BLA76	夹式90°软管接头	SUS304
BLA77	夹式软管接头	

夹式90°软管接头
BLA76



夹式软管接头
BLA77



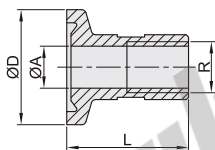
视角标准：第一视角

代码	型号	公称尺寸	适用管径	D	A	B	L			H		
							BLA76	BLA77	BLA76	BLA76	BLA77	BLA76
BLA76 BLA77		5	1/2"	25.2	9.7	12.7	31.8	54	44.1		44.1	
		8	3/4"		16	19.1	41.3		60.6			
		10	1"	21.4	25.4	50.8	70.2					
		15	1.5"	34.1	38.1	61.2	89.9					
		20	2"	46.8	50.8	82	101.6		101.8			

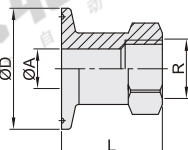
夹式内螺纹接头

代码	类型	材质
BLA94	夹式内螺纹接头	SUS304

公称尺寸：3/5



公称尺寸：8/10/15/20



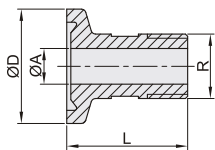
视角标准：第一视角

代码	型号	公称尺寸	适用管径	R	D	A		L
						NPT	mm	
BLA94		3	3/4"	NPT 1/4	25.2	11.2	30	
		5		NPT 1/2		9.4	35	
		8		NPT 3/4		15.8	42	
		10	1"	NPT 1		22	40	
		15	1.5"	NPT 1.5		34.8	45	
		20	2"	NPT 2		47.6	45	

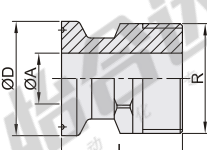
夹式外螺纹接头

代码	类型	材质
BLA97	夹式外螺纹接头	SUS304

公称尺寸：3/5



公称尺寸：8/10/15/20/25/30



视角标准：第一视角

代码	型号	公称尺寸	适用管径	R	D	A		L
						NPT	mm	
BLA97		3	3/4"	NPT 1/4	25.2	8	35	
		5		NPT 1/2		15	47	
		8		NPT 3/4		15.8	44	
		10	1"	NPT 1		22	50	
		15	1.5"	NPT 1.5		34.8	55	
		20	2"	NPT 2		47.6	60	
		25	2.5"	NPT 2.5		77.5	60.2	55
		30	3"	NPT 3		91	72.9	60



请按图示订货

夹式外螺纹接头

型号	
代码	公称尺寸
BLA97	3
	5

BLA97 — 3



未税价(元)

● 优惠价
 数量 1~100 101~
 价格 100% 另行报价



交货期
 7